

仕 様 書

カトウ全油圧式オールテレーン

KA - 1000型

キャリア：日産ディーゼル KC - AU630RN

株式会社 加藤製作所

クレーン主要諸元

1. 呼 称 100tonつりオールテレーンクレーン

2. 型 式 カトウKA-1000

3. 性 能

最大定格総荷重	12.00 mブーム	100,000 kg	×	2.8 m	(17本掛)
	20.25 mブーム	43,000 kg	×	6.0 m	(7本掛)
	28.50 mブーム	27,000 kg	×	7.0 m	(5本掛)
	36.75 mブーム	21,000 kg	×	9.0 m	(4本掛)
	45.00 mブーム	11,000 kg	×	14.0 m	(4本掛)

ルースタシーブ 6,500 kg (1本掛)

45 mブーム + 0.9 m + 7.7 m SLジブ	(オフセット2°)	5,200 kg	×	18.0 m	(1本掛)
	(オフセット60°)	2,950 kg	×	14.0 m	(1本掛)
45 mブーム + 0.9 m + 13.4 m SLジブ	(オフセット2°)	3,600 kg	×	20.0 m	(1本掛)
	(オフセット60°)	1,350 kg	×	20.0 m	(1本掛)
45 mブーム + 0.9 m + 19.1 m SLジブ	(オフセット2°)	2,500 kg	×	20.0 m	(1本掛)
	(オフセット60°)	700 kg	×	26.0 m	(1本掛)

ブーム長さ 12.0 m ~ 45.0 m

SLジブ長さ 0.9 m + (7.7 m ~ 19.1 m)

ブーム起伏範囲 -2° ~ 83°

旋回後端半径 3,650 mm

アウトリガ張出幅 7,300 mm (最大張出)

4. 上部旋回体の装置及び構造

ブーム形式	箱型 5 段油圧伸縮式	
ブーム起伏装置	油圧シリンダ直押式	
ブーム伸縮装置	油圧シリンダ及びワイヤーロープ併用	
S L ジ ブ 形 式	箱型 3 段油圧伸縮式	
S L ジ ブ 起伏装置	油圧シリンダ直押式	
S L ジ ブ 伸縮装置	油圧シリンダ及びワイヤーロープ併用	
巻 上 装 置	シングルウインチ 2 基, オイルモータ駆動・減速機一体型 (ディスクブレーキ内蔵型) 圧力補償付流量調整弁付	
旋 回 装 置	オイルモータ駆動・減速機付 ネガティブブレーキ内蔵, フリー・ロック切換式	
旋回サークル	ローラーベアリング式 (分解装置付き)	
アウトリガ装置	油圧式 H 型	
フロントジャッキ	油圧式	
ロープ		
主巻	タフナフレックス T S (1 9) + 3 9 × 7	2 0 × 2 5 0 m
補巻	タフナフレックス T S (1 9) + 3 9 × 7	2 0 × 1 4 5 m

5. クレーン用エンジン

エンジン名称	日産ディーゼル NE 6 T 0 4	
エンジン型式	水冷 4 サイクル直接噴射式ディーゼル直 6	
総排気量	7.4 1 2 •	
定格出力	1 8 0 ps / 2 2 0 0 rpm	
最大トルク	6 9 kgf-m / 1 5 0 0 rpm	
燃料タンク容量	2 5 0 •	

6. 油 圧 装 置

オイルポンプ	可変容量ダブルプランジャ型 + ギヤ型
オイルモータ 巻上用 旋回用	アキシャルプランジャ型 ラジアルピストン型
コントロールバルブ	マルチプル自動復元式
シリンダー	高圧ダブルアクティング式
オイルリザーバ	900・

7. 安 全 装 置

ACS（全自動過負荷防止装置）、
アウトリガ張出幅自動検出装置、ブーム自然降下防止装置、過巻防止装置、
ドラムロック装置、ドラムホールド安全装置、自動ブレーキ装置、乱巻防止装置、
油圧安全弁、アウトリガロック装置、角度指示器、旋回ロック装置

8. 標 準 装 置

クレーン運転室エアコン、AM・FMラジオ、オイルクーラー
ドラム監視モニター

9. オプション装置

リモコン式サーチライト

キャリア部主要諸元

1. 車名及び型式	日産ディーゼルKC - AU630RN
2. エンジン	
エンジン名称	日産ディーゼル RH10
エンジン型式	ディーゼルエンジン 直噴水冷4サイクル V10
総排気量	26.507・
最大出力	450 ps / 2,200 rpm
最大トルク	160 kg-m / 1,400 rpm
3. 下部走行体の装置及び構造	
トルクコンバータ	3要素1段2相型(ロックアップ機構付)
変速機型式	遊星歯車式オーバードライブ6段(自動変速)
車軸型式	
前前軸	逆エリオット形
前後軸	全浮動軸管式逆エリオット形
後前軸	全浮動軸管式逆エリオット形
後後軸	全浮動軸管式逆エリオット形
懸架装置	油圧サスペンション(車高調整機構付)
ステアリング形式	ボールナット式, セミインテグラル式パワーステアリング
主ブレーキ型式	空気式 前 デュアル2リーディング 後 リーディングトレーリング
補助ブレーキ型式	変速機制動流体式リターダ
駐車ブレーキ型式	空気式車輪制動形スプリングブレーキ
非常ブレーキ型式	駐車ブレーキと兼用
燃料タンク	300・
タイヤサイズ	
前輪	445 / 95 R25 177E ROAD
後輪	445 / 95 R25 177E ROAD

4. 寸法・重量(台車のみ)

全長	10,930 mm
全幅	2,750 mm
全高	2,850 mm
軸距	2,590 + 1,950 + 1,650 = 6,190 mm
輪距	
前輪	2,260 mm
後輪	2,260 mm
乗車定員	2人
車両総重量	
全重量	28,010 kg
前軸重	15,790 kg
後軸重	12,220 kg

5. 走行性能(台車のみ)

最高速度	70 km/h
登坂能力	0.46
最小回転半径	10.6 m (4輪ステアリング) 7.7 m (8輪ステアリング)

6. 車両寸法(構内走行姿勢)

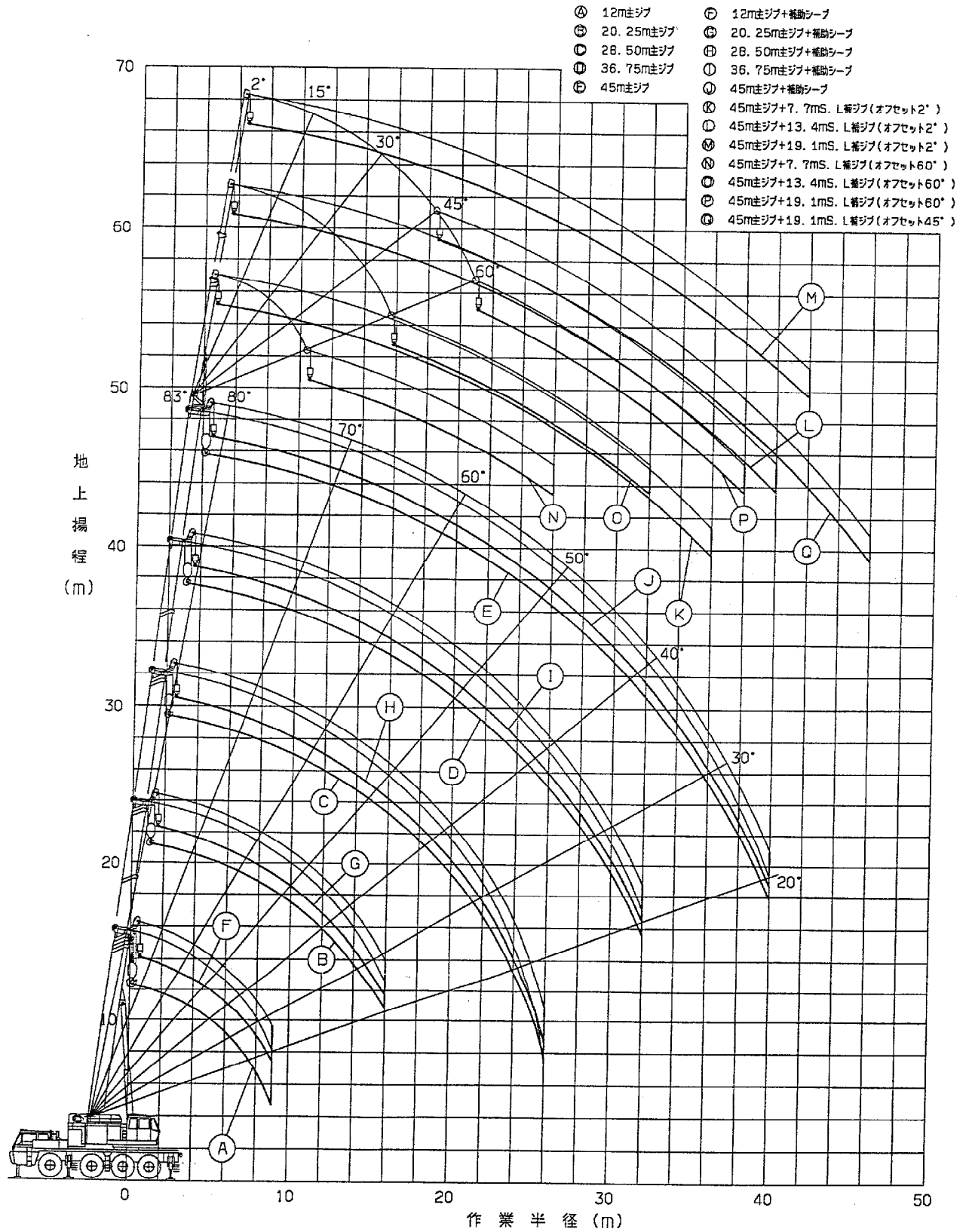
全長	13.750 m
全幅	2.750 m
全高	3.990 m

〔注意〕

本機は、道路を走行する場合には、旋回体を別送し、台車のみで走行しなければなりません。道路の通行には道路法による通行許可と道路運送車両法の保安基準の緩和が必要です。

本仕様は、改良などにより予告なく変更する事があります。

KA-1000 主ジブ、補助シーブ及びS、L補ジブ作業範囲図



注 (1) 本図は、主ジブ及びS、L補ジブのたわみを含んでいません。
 (2) 本図は、「アウトリガ最大張出し+フロントジャッキ使用」時(全周)のものです。

K A - 1 0 0 0 型オルテレーンクレーン定格総荷重表

A 性能

作業半径 (m)	12.0m ブーム	20.25m ブーム	28.50m ブーム	36.75m ブーム	45.0m ブーム
2.8	100.0	43.0			
3.0	93.0	43.0			
3.5	80.0	43.0	27.0		
4.0	71.0	43.0	27.0		
4.5	63.0	43.0	27.0		
5.0	57.0	43.0	27.0	21.0	
6.0	46.4	43.0	27.0	21.0	
7.0	38.4	38.3	27.0	21.0	11.0
8.0	32.4	33.0	25.8	21.0	11.0
9.0	27.8	28.3	23.1	21.0	11.0
10.0		24.6	20.8	18.9	11.0
11.0		21.5	18.8	17.2	11.0
12.0		18.7	17.1	15.7	11.0
14.0		14.1	14.1	13.3	11.0
16.0		10.9	10.9	11.4	10.1
18.0			8.6	9.7	8.9
20.0			6.8	7.9	7.9
22.0			5.4	6.5	7.0
24.0			4.2	5.3	5.9
26.0			3.0	4.4	5.0
28.0				3.6	4.2
30.0				2.9	3.5
32.0				2.2	2.9
34.0					2.4
36.0					1.9
38.0					1.4
40.0					1.0
危険角度	—	—	—	11°	16°

(単位: ton)

KA-1000型オルテレーンクレーン定格総荷重表

B性能

作業半径 (m)	12.0m ブーム	20.25m ブーム	28.50m ブーム	36.75m ブーム	45.0m ブーム
2.8	90.0	43.0			
3.0	85.5	43.0			
3.5	76.6	43.0	27.0		
4.0	69.2	43.0	27.0		
4.5	62.8	43.0	27.0		
5.0	57.0	43.0	27.0	21.0	
6.0	46.4	43.0	27.0	21.0	
7.0	38.4	38.3	27.0	21.0	11.0
8.0	32.4	33.0	25.8	21.0	11.0
9.0	27.8	28.3	23.1	21.0	11.0
10.0		24.6	20.8	18.9	11.0
11.0		20.7	18.8	17.2	11.0
12.0		17.5	17.1	15.7	11.0
14.0		13.0	13.0	13.3	11.0
16.0		9.9	9.9	11.2	10.1
18.0			7.6	8.8	8.9
20.0			5.9	7.1	7.8
22.0			4.6	5.7	6.4
24.0			3.5	4.6	5.3
26.0				3.7	4.3
28.0				2.9	3.6
30.0				2.2	2.9
32.0					2.4
34.0					1.8
危険角度	—	—	10°	14°	19°

(単位 : ton)

KA-1000型オルテレーンクレーン定格総荷重表

C性能

作業半径 (m)	12.0m ブーム	20.25m ブーム	28.50m ブーム	36.75m ブーム	45.0m ブーム
2.8	83.7	43.0			
3.0	80.0	43.0			
3.5	71.7	43.0	27.0		
4.0	64.7	43.0	27.0		
4.5	58.7	43.0	27.0		
5.0	53.6	43.0	27.0	21.0	
6.0	45.3	43.0	27.0	21.0	
7.0	38.4	38.3	27.0	21.0	11.0
8.0	29.6	30.3	25.8	21.0	11.0
9.0	23.5	24.1	23.1	21.0	11.0
10.0		19.7	19.7	18.9	11.0
11.0		16.4	16.4	17.2	11.0
12.0		13.8	13.8	15.2	11.0
14.0		10.1	10.1	11.4	11.0
16.0		7.5	7.5	8.7	9.4
18.0			5.6	6.8	7.5
20.0			4.2	5.3	6.0
22.0			2.9	4.1	4.8
24.0			1.8	3.2	3.8
26.0				2.3	3.0
28.0					2.3
危険角度	—	—	15°	20°	36°

(単位: ton)

KA-1000型オルテレーンクレーン定格総荷重表

D 性能

作業半径 (m)	12.0m ブーム	20.25m ブーム	28.50m ブーム	36.75m ブーム	45.0m ブーム
2.8	65.0	43.0			
3.0	62.0	43.0			
3.5	55.2	43.0	27.0		
4.0	49.5	43.0	27.0		
4.5	44.7	43.0	27.0		
5.0	40.6	41.1	27.0	21.0	
6.0	39.9	34.4	27.0	21.0	
7.0	28.7	29.3	27.0	21.0	11.0
8.0	24.7	25.2	25.2	21.0	11.0
9.0	19.9	20.4	20.5	21.0	11.0
10.0		16.7	16.8	18.2	11.0
11.0		14.0	14.0	15.4	11.0
12.0		11.8	11.8	13.1	11.0
14.0		8.5	8.6	9.8	10.5
16.0		6.2	6.2	7.5	8.2
18.0			4.5	5.7	6.4
20.0			3.1	4.3	5.0
22.0			1.8	3.2	3.9
24.0				2.3	3.0
26.0					2.3
危険角度	—	—	17°	32°	45°

(単位 : ton)

E 性能

作業半径 (m)	12.0m ブーム	20.25m ブーム	28.50m ブーム	36.75m ブーム	45.0m ブーム
2.8	65.0	43.0			
3.0	62.0	43.0			
3.5	55.2	43.0	27.0		
4.0	49.5	43.0	27.0		
4.5	44.7	43.0	27.0		
5.0	40.6	41.1	27.0	21.0	
6.0	30.5	31.3	27.0	21.0	
7.0	23.0	23.6	23.7	21.0	11.0
8.0	18.0	18.5	18.6	20.0	11.0
9.0	14.4	14.9	15.0	16.3	11.0
10.0		12.2	12.3	13.6	11.0
11.0		10.1	10.1	11.4	11.0
12.0		8.4	8.4	9.7	10.4
14.0		5.9	5.9	7.1	7.7
16.0		4.1	4.1	5.2	5.9
18.0			2.6	3.8	4.5
20.0				2.8	3.4
22.0				1.8	2.5
24.0					1.7
危険角度	—	—	32°	46°	54°

(単位 : ton)

KA-1000型オルテレーンクレーン定格総荷重表

F性能

作業半径 (m)	12.0m ブーム	20.25m ブーム	28.50m ブーム	36.75m ブーム	45.0m ブーム
2.8	65.0	43.0			
3.0	62.0	43.0			
3.5	55.2	43.0	27.0		
4.0	49.5	43.0	27.0		
4.5	44.7	43.0	27.0		
5.0	40.6	41.1	27.0	21.0	
6.0	30.5	31.3	27.0	21.0	
7.0	22.7	23.4	23.2	21.0	11.0
8.0	17.2	17.9	17.9	18.8	11.0
9.0	13.5	14.0	14.1	15.6	11.0
10.0		11.2	11.3	12.7	11.0
11.0		9.1	9.2	10.5	11.0
12.0		7.4	7.5	8.8	9.5
14.0		5.0	5.0	6.2	6.9
16.0		3.2	3.2	4.4	5.1
18.0			1.7	3.1	3.8
20.0				2.0	2.7
22.0					1.8
危険角度	—	—	43°	52°	58°

(単位: ton)

G性能

作業半径 (m)	12.0m ブーム	20.25m ブーム	28.50m ブーム	36.75m ブーム	45.0m ブーム
2.8	65.0	43.0			
3.0	59.6	43.0			
3.5	44.8	41.5	27.0		
4.0	35.3	34.9	27.0		
4.5	28.7	29.5	26.2		
5.0	23.9	24.6	22.8	21.0	
6.0	17.4	18.0	17.7	17.7	
7.0	13.1	13.7	13.7	14.4	11.0
8.0	10.1	10.6	10.7	11.8	11.0
9.0	7.9	8.4	8.4	9.7	9.9
10.0		6.6	6.7	7.9	8.4
11.0		5.3	5.3	6.5	7.1
12.0		4.1	4.2	5.3	6.0
14.0		2.2	2.3	3.6	4.2
16.0					2.9
危険角度	—	37°	56°	62°	66°

(単位: ton)

KA-1000型オルテレーンクレーン定格総荷重表

45.0m⁷-Δ+7.7mSLジブ A性能

作業半径 (m)	オフセット2°		オフセット15°		オフセット30°		オフセット45°		オフセット60°	
	ブーム角度	荷重	ブーム角度	荷重	ブーム角度	荷重	ブーム角度	荷重	ブーム角度	荷重
8.0	80.3°	5.20								
9.0	79.4°	5.20								
10.0	78.4°	5.20	79.5°	5.20						
11.0	77.4°	5.20	78.7°	5.20						
12.0	76.3°	5.20	77.8°	5.20	79.8°	4.95				
14.0	74.2°	5.20	75.8°	5.20	77.7°	4.70	78.9°	3.75	79.8°	2.95
16.0	72.1°	5.20	73.7°	5.20	75.6°	4.50	76.7°	3.65	77.5°	2.90
18.0	70.0°	5.20	71.7°	5.20	73.4°	4.30	74.4°	3.55	75.2°	2.85
20.0	67.9°	5.15	69.5°	4.80	71.1°	4.10	72.1°	3.45	72.8°	2.85
22.0	65.6°	4.55	67.3°	4.30	68.8°	3.80	69.7°	3.35	70.3°	2.80
24.0	63.3°	4.00	64.9°	3.85	66.5°	3.45	67.3°	3.25	67.8°	2.80
26.0	60.9°	3.50	62.5°	3.50	64.0°	3.15	64.8°	3.00	65.2°	2.80
28.0	58.4°	3.05	60.0°	3.05	61.4°	2.90	62.2°	2.75		
30.0	55.7°	2.60	57.4°	2.65	58.7°	2.65	59.5°	2.55		
32.0	53.0°	2.25	54.6°	2.30	55.9°	2.35	56.7°	2.35		
34.0	50.0°	1.72	51.7°	1.95	52.9°	2.05	53.7°	2.05		
36.0	47.0°	1.10	48.7°	1.37	49.8°	1.54	50.5°	1.62		
38.0					46.4°	1.00				
危険角度	45.0°		45.0°		45.0°		47.0°		62.0°	

45.0m⁷-Δ+13.4mSLジブ A性能

作業半径 (m)	オフセット2°		オフセット15°		オフセット30°		オフセット45°		オフセット60°	
	ブーム角度	荷重	ブーム角度	荷重	ブーム角度	荷重	ブーム角度	荷重	ブーム角度	荷重
9.0	80.3°	3.60								
10.0	79.5°	3.60								
11.0	78.7°	3.60								
12.0	77.8°	3.60	80.6°	3.60						
14.0	76.0°	3.60	78.9°	3.60						
16.0	74.2°	3.60	77.1°	3.35	79.7°	2.50				
18.0	72.3°	3.60	75.3°	3.10	77.8°	2.35	79.7°	1.85		
20.0	70.4°	3.60	73.4°	2.90	75.8°	2.25	77.6°	1.80	79.1°	1.35
22.0	68.4°	3.50	71.4°	2.70	73.7°	2.15	75.5°	1.75	76.8°	1.30
24.0	66.4°	3.15	69.3°	2.55	71.6°	2.05	73.4°	1.65	74.5°	1.30
26.0	64.3°	2.90	67.2°	2.40	69.4°	1.95	71.2°	1.60	72.2°	1.30
28.0	62.1°	2.65	65.0°	2.25	67.2°	1.90	68.9°	1.60	69.7°	1.25
30.0	59.9°	2.45	62.7°	2.10	64.9°	1.80	66.6°	1.55	67.2°	1.25
32.0	57.6°	2.20	60.4°	2.00	62.5°	1.75	64.2°	1.50	64.5°	1.25
34.0	55.2°	1.90	58.0°	1.85	60.1°	1.70	61.6°	1.50		
36.0	52.8°	1.65	55.4°	1.70	57.6°	1.55	58.9°	1.45		
38.0	50.2°	1.38	52.8°	1.50	55.0°	1.45	56.1°	1.40		
40.0	47.6°	0.90	50.1°	1.24	52.2°	1.35	53.0°	1.30		
42.0					49.2°	1.04	49.8°	1.16		
危険角度	45.0°		47.0°		47.0°		47.0°		62.0°	

45.0m⁷-Δ+19.1mSLジブ A性能

作業半径 (m)	オフセット2°		オフセット15°		オフセット30°		オフセット45°		オフセット60°	
	ブーム角度	荷重	ブーム角度	荷重	ブーム角度	荷重	ブーム角度	荷重	ブーム角度	荷重
10.0	80.4°	2.50								
11.0	79.6°	2.50								
12.0	78.8°	2.50								
14.0	77.3°	2.50								
16.0	75.7°	2.50	79.6°	2.15						
18.0	74.0°	2.50	78.1°	2.05						
20.0	72.4°	2.50	76.4°	1.90	79.7°	1.45				
22.0	70.7°	2.40	74.8°	1.80	77.9°	1.35	80.6°	1.05		
24.0	68.9°	2.15	73.0°	1.70	76.0°	1.30	78.7°	1.00	80.6°	0.70
26.0	67.1°	1.95	71.2°	1.60	74.1°	1.25	76.6°	0.95	78.5°	0.70
28.0	65.2°	1.80	69.2°	1.50	72.1°	1.15	74.5°	0.90	76.3°	0.65
30.0	63.3°	1.65	67.2°	1.40	70.0°	1.10	72.4°	0.90	74.1°	0.65
32.0	61.3°	1.50	65.0°	1.30	67.9°	1.05	70.2°	0.85	71.7°	0.65
34.0	59.3°	1.40	62.7°	1.25	65.9°	1.00	68.0°	0.85	69.3°	0.65
36.0	57.2°	1.30	60.4°	1.15	63.8°	0.95	65.7°	0.80	66.8°	0.65
38.0	55.0°	1.20	58.1°	1.10	61.6°	0.95	63.4°	0.80	64.2°	0.65
40.0	52.9°	1.15	55.9°	1.05	59.4°	0.90	61.1°	0.80		
42.0	50.7°	1.05	53.8°	0.95	57.0°	0.85	58.5°	0.80		
44.0			51.6°	0.90	54.4°	0.85	55.8°	0.80		
46.0					51.5°	0.80	52.7°	0.80		
危険角度	46.0°		48.0°		49.0°		50.0°		62.0°	

(単位: ton)

KA-1000型オルテレーンクレーン定格総荷重表

45.0m γ - Δ +7.7mSL γ - β B性能

作業半径 (m)	オフセット2°		オフセット15°		オフセット30°		オフセット45°		オフセット60°	
	γ - Δ 角度	荷重	γ - Δ 角度	荷重	γ - Δ 角度	荷重	γ - Δ 角度	荷重	γ - Δ 角度	荷重
8.0	80.3°	5.20								
9.0	79.4°	5.20								
10.0	78.4°	5.20	79.5°	5.20						
11.0	77.4°	5.20	78.7°	5.20						
12.0	76.3°	5.20	77.8°	5.20	79.8°	4.95				
14.0	74.2°	5.20	75.8°	5.20	77.7°	4.70	78.9°	3.75	79.8°	2.95
16.0	72.1°	5.20	73.7°	5.20	75.6°	4.50	76.7°	3.65	77.5°	2.90
18.0	70.0°	5.20	71.7°	5.20	73.4°	4.30	74.4°	3.55	75.2°	2.85
20.0	67.9°	5.15	69.5°	4.80	71.1°	4.10	72.1°	3.45	72.8°	2.85
22.0	65.6°	4.55	67.3°	4.30	68.8°	3.80	69.7°	3.35	70.3°	2.80
24.0	63.3°	4.00	64.9°	3.85	66.5°	3.45	67.3°	3.25	67.8°	2.80
26.0	60.9°	3.50	62.5°	3.50	64.0°	3.15	64.8°	3.00	65.2°	2.80
28.0	58.4°	3.05	60.0°	3.05	61.4°	2.90	62.2°	2.75		
30.0	55.7°	2.38	57.4°	2.65	58.7°	2.65	59.5°	2.55		
32.0	52.8°	1.70	54.5°	1.96	55.9°	2.20	56.7°	2.34		
34.0			51.5°	1.34	52.9°	1.54	53.4°	1.65		
危険角度	50.0°		50.0°		50.0°		51.0°		62.0°	

45.0m γ - Δ +13.4mSL γ - β B性能

作業半径 (m)	オフセット2°		オフセット15°		オフセット30°		オフセット45°		オフセット60°	
	γ - Δ 角度	荷重	γ - Δ 角度	荷重	γ - Δ 角度	荷重	γ - Δ 角度	荷重	γ - Δ 角度	荷重
9.0	80.3°	3.60								
10.0	79.5°	3.60								
11.0	78.7°	3.60								
12.0	77.8°	3.60	80.6°	3.60						
14.0	76.0°	3.60	78.9°	3.60						
16.0	74.2°	3.60	77.1°	3.35	79.7°	2.50				
18.0	72.3°	3.60	75.3°	3.10	77.8°	2.35	79.7°	1.85		
20.0	70.4°	3.60	73.4°	2.90	75.8°	2.25	77.6°	1.80	79.1°	1.35
22.0	68.4°	3.50	71.4°	2.70	73.7°	2.15	75.5°	1.75	76.8°	1.30
24.0	66.4°	3.15	69.3°	2.55	71.6°	2.05	73.4°	1.65	74.5°	1.30
26.0	64.3°	2.90	67.2°	2.40	69.4°	1.95	71.2°	1.60	72.2°	1.30
28.0	62.1°	2.65	65.0°	2.25	67.2°	1.90	68.9°	1.60	69.7°	1.25
30.0	59.9°	2.45	62.7°	2.10	64.9°	1.80	66.6°	1.55	67.2°	1.25
32.0	57.6°	2.20	60.4°	2.00	62.5°	1.75	64.2°	1.50	64.5°	1.25
34.0	55.2°	1.83	58.0°	1.85	60.1°	1.70	61.6°	1.50		
36.0	52.7°	1.29	55.4°	1.68	57.6°	1.55	58.9°	1.45		
38.0			52.7°	1.17	55.0°	1.45	56.1°	1.40		
40.0					52.1°	0.99	52.9°	1.15		
危険角度	50.0°		50.0°		50.0°		51.0°		62.0°	

45.0m γ - Δ +19.1mSL γ - β B性能

作業半径 (m)	オフセット2°		オフセット15°		オフセット30°		オフセット45°		オフセット60°	
	γ - Δ 角度	荷重	γ - Δ 角度	荷重	γ - Δ 角度	荷重	γ - Δ 角度	荷重	γ - Δ 角度	荷重
10.0	80.4°	2.50								
11.0	79.6°	2.50								
12.0	78.8°	2.50								
14.0	77.3°	2.50								
16.0	75.7°	2.50	79.6°	2.15						
18.0	74.0°	2.50	78.1°	2.05						
20.0	72.4°	2.50	76.4°	1.90	79.7°	1.45				
22.0	70.7°	2.40	74.8°	1.80	77.9°	1.35	80.6°	1.05		
24.0	68.9°	2.15	73.0°	1.70	76.0°	1.30	78.7°	1.00	80.6°	0.70
26.0	67.1°	1.95	71.2°	1.60	74.1°	1.25	76.6°	0.95	78.5°	0.70
28.0	65.2°	1.80	69.2°	1.50	72.1°	1.15	74.5°	0.90	76.3°	0.65
30.0	63.3°	1.65	67.2°	1.40	70.0°	1.10	72.4°	0.90	74.1°	0.65
32.0	61.3°	1.50	65.0°	1.30	67.9°	1.05	70.2°	0.85	71.7°	0.65
34.0	59.3°	1.40	62.7°	1.25	65.9°	1.00	68.0°	0.85	69.3°	0.65
36.0	57.2°	1.30	60.4°	1.15	63.8°	0.95	65.7°	0.80	66.8°	0.65
38.0	55.0°	1.20	58.1°	1.10	61.6°	0.95	63.4°	0.80	64.2°	0.65
40.0			55.9°	1.05	59.4°	0.90	61.1°	0.80		
42.0					57.0°	0.85	58.5°	0.80		
44.0							55.8°	0.80		
危険角度	53.0°		53.0°		54.0°		54.0°		62.0°	

(単位: ton)

K A - 1 0 0 0 型オルテレーンクレーン定格総荷重表

45.0m ⁷ - Δ +7.7mSLジブ		C 性能									
作業半径 (m)	オフセット2°		オフセット15°		オフセット30°		オフセット45°		オフセット60°		
	ブーム角度	荷重	ブーム角度	荷重	ブーム角度	荷重	ブーム角度	荷重	ブーム角度	荷重	
8.0	80.3°	5.20									
9.0	79.4°	5.20									
10.0	78.4°	5.20	79.5°	5.20							
11.0	77.4°	5.20	78.7°	5.20							
12.0	76.3°	5.20	77.8°	5.20	79.8°	4.95					
14.0	74.2°	5.20	75.8°	5.20	77.7°	4.70	78.9°	3.75	79.8°	2.95	
16.0	72.1°	5.20	73.7°	5.20	75.6°	4.50	76.7°	3.65	77.5°	2.90	
18.0	70.0°	5.20	71.7°	5.20	73.4°	4.30	74.4°	3.55	75.2°	2.85	
20.0	67.9°	5.15	69.5°	4.80	71.1°	4.10	72.1°	3.45	72.8°	2.85	
22.0	65.6°	4.35	67.3°	4.30	68.8°	3.80	69.7°	3.35	70.3°	2.80	
24.0	63.2°	3.38	64.9°	3.71	66.5°	3.45	67.3°	3.25	67.8°	2.80	
26.0	60.6°	2.53	62.4°	2.86	64.0°	3.13	64.8°	3.00	65.2°	2.80	
28.0			59.7°	2.05	61.3°	2.37	62.1°	2.54			
30.0							59.1°	1.77			
危険角度	58.0°		58.0°		58.0°		58.0°		62.0°		

45.0m ⁷ - Δ +13.4mSLジブ		C 性能									
作業半径 (m)	オフセット2°		オフセット15°		オフセット30°		オフセット45°		オフセット60°		
	ブーム角度	荷重	ブーム角度	荷重	ブーム角度	荷重	ブーム角度	荷重	ブーム角度	荷重	
9.0	80.3°	3.60									
10.0	79.5°	3.60									
11.0	78.7°	3.60									
12.0	77.8°	3.60	80.6°	3.60							
14.0	76.0°	3.60	78.9°	3.60							
16.0	74.2°	3.60	77.1°	3.35	79.7°	2.50					
18.0	72.3°	3.60	75.3°	3.10	77.8°	2.35	79.7°	1.85			
20.0	70.4°	3.60	73.4°	2.90	75.8°	2.25	77.6°	1.80	79.1°	1.35	
22.0	68.4°	3.50	71.4°	2.70	73.7°	2.15	75.5°	1.75	76.8°	1.30	
24.0	66.4°	3.15	69.3°	2.55	71.6°	2.05	73.4°	1.65	74.5°	1.30	
26.0	64.3°	2.90	67.2°	2.40	69.4°	1.95	71.2°	1.60	72.2°	1.30	
28.0	62.0°	2.46	65.0°	2.25	67.2°	1.90	68.9°	1.60	69.7°	1.25	
30.0			62.7°	2.10	64.9°	1.80	66.6°	1.55	67.2°	1.25	
32.0			60.2°	1.63	62.5°	1.75	64.2°	1.50	64.5°	1.25	
34.0							61.6°	1.50			
危険角度	59.0°		59.0°		59.0°		59.0°		62.0°		

45.0m ⁷ - Δ +19.1mSLジブ		C 性能									
作業半径 (m)	オフセット2°		オフセット15°		オフセット30°		オフセット45°		オフセット60°		
	ブーム角度	荷重	ブーム角度	荷重	ブーム角度	荷重	ブーム角度	荷重	ブーム角度	荷重	
10.0	80.4°	2.50									
11.0	79.6°	2.50									
12.0	78.8°	2.50									
14.0	77.3°	2.50									
16.0	75.7°	2.50	79.6°	2.15							
18.0	74.0°	2.50	78.1°	2.05							
20.0	72.4°	2.50	76.4°	1.90	79.7°	1.45					
22.0	70.7°	2.40	74.8°	1.80	77.9°	1.35	80.6°	1.05			
24.0	68.9°	2.15	73.0°	1.70	76.0°	1.30	78.7°	1.00	80.6°	0.70	
26.0	67.1°	1.95	71.2°	1.60	74.1°	1.25	76.6°	0.95	78.5°	0.70	
28.0	65.2°	1.80	69.2°	1.50	72.1°	1.15	74.5°	0.90	76.3°	0.65	
30.0	63.3°	1.65	67.2°	1.40	70.0°	1.10	72.4°	0.90	74.1°	0.65	
32.0			65.0°	1.30	67.9°	1.05	70.2°	0.85	71.7°	0.65	
34.0			62.7°	1.25	65.9°	1.00	68.0°	0.85	69.3°	0.65	
36.0					63.8°	0.95	65.7°	0.80	66.8°	0.65	
38.0							63.4°	0.80	64.2°	0.65	
危険角度	60.0°		60.0°		60.0°		60.0°		62.0°		

(単位: ton)

KA-1000型オルテレーンクレーン定格総荷重表

45.0mブーム+7.7mSLジブ D性能

作業半径 (m)	オフセット2°		オフセット15°		オフセット30°		オフセット45°		オフセット60°	
	ブーム角度	荷重	ブーム角度	荷重	ブーム角度	荷重	ブーム角度	荷重	ブーム角度	荷重
8.0	80.3°	5.20								
9.0	79.4°	5.20								
10.0	78.4°	5.20	79.5°	5.20						
11.0	77.4°	5.20	78.7°	5.20						
12.0	76.3°	5.20	77.8°	5.20	79.8°	4.95				
14.0	74.2°	5.20	75.8°	5.20	77.7°	4.70	78.9°	3.75	79.8°	2.95
16.0	72.1°	5.20	73.7°	5.20	75.6°	4.50	76.7°	3.65	77.5°	2.90
18.0	70.0°	5.20	71.7°	5.20	73.4°	4.30	74.4°	3.55	75.2°	2.85
20.0	67.7°	4.53	69.5°	4.80	71.1°	4.10	72.1°	3.45	72.8°	2.85
22.0	65.3°	3.43	67.1°	3.80	68.8°	3.80	69.7°	3.35	70.3°	2.80
24.0	62.8°	2.50	64.6°	2.87	66.4°	3.18	67.3°	3.25	67.8°	2.80
26.0					63.7°	2.37	64.5°	2.56	65.1°	2.65
危険角度	61.0°		62.0°		62.0°		62.0°		63.0°	

45.0mブーム+13.4mSLジブ D性能

作業半径 (m)	オフセット2°		オフセット15°		オフセット30°		オフセット45°		オフセット60°	
	ブーム角度	荷重	ブーム角度	荷重	ブーム角度	荷重	ブーム角度	荷重	ブーム角度	荷重
9.0	80.3°	3.60								
10.0	79.5°	3.60								
11.0	78.7°	3.60								
12.0	77.8°	3.60	80.6°	3.60						
14.0	76.0°	3.60	78.9°	3.60						
16.0	74.2°	3.60	77.1°	3.35	79.7°	2.50				
18.0	72.3°	3.60	75.3°	3.10	77.8°	2.35	79.7°	1.85		
20.0	70.4°	3.60	73.4°	2.90	75.8°	2.25	77.6°	1.80	79.1°	1.35
22.0	68.4°	3.50	71.4°	2.70	73.7°	2.15	75.5°	1.75	76.8°	1.30
24.0	66.4°	3.13	69.3°	2.55	71.6°	2.05	73.4°	1.65	74.5°	1.30
26.0	64.2°	2.39	67.2°	2.40	69.4°	1.95	71.2°	1.60	72.2°	1.30
28.0			65.0°	2.20	67.2°	1.90	68.9°	1.60	69.7°	1.25
30.0					64.9°	1.80	66.6°	1.55	67.2°	1.25
32.0									64.5°	1.25
危険角度	62.0°		62.0°		62.0°		63.0°		63.0°	

45.0mブーム+19.1mSLジブ D性能

作業半径 (m)	オフセット2°		オフセット15°		オフセット30°		オフセット45°		オフセット60°	
	ブーム角度	荷重	ブーム角度	荷重	ブーム角度	荷重	ブーム角度	荷重	ブーム角度	荷重
10.0	80.4°	2.50								
11.0	79.6°	2.50								
12.0	78.8°	2.50								
14.0	77.3°	2.50								
16.0	75.7°	2.50	79.6°	2.15						
18.0	74.0°	2.50	78.1°	2.05						
20.0	72.4°	2.50	76.4°	1.90	79.7°	1.45				
22.0	70.7°	2.40	74.8°	1.80	77.9°	1.35	80.6°	1.05		
24.0	68.9°	2.15	73.0°	1.70	76.0°	1.30	78.7°	1.00	80.6°	0.70
26.0	67.1°	1.95	71.2°	1.60	74.1°	1.25	76.6°	0.95	78.5°	0.70
28.0	65.2°	1.80	69.2°	1.50	72.1°	1.15	74.5°	0.90	76.3°	0.65
30.0			67.2°	1.40	70.0°	1.10	72.4°	0.90	74.1°	0.65
32.0					67.9°	1.05	70.2°	0.85	71.7°	0.65
34.0							68.0°	0.85	69.3°	0.65
36.0							65.7°	0.80	66.8°	0.65
危険角度	63.0°		64.0°		64.0°		64.0°		65.0°	

(単位: ton)

KA-1000型オルテレーンクレーン定格総荷重表

45.0mブーム+7.7mSLジブ E性能

作業半径 (m)	オフセット2°		オフセット15°		オフセット30°		オフセット45°		オフセット60°	
	ブーム角度	荷重	ブーム角度	荷重	ブーム角度	荷重	ブーム角度	荷重	ブーム角度	荷重
8.0	80.3°	5.20								
9.0	79.4°	5.20								
10.0	78.4°	5.20	79.5°	5.20						
11.0	77.4°	5.20	78.7°	5.20						
12.0	76.3°	5.20	77.8°	5.20	79.8°	4.95				
14.0	74.2°	5.20	75.8°	5.20	77.7°	4.70	78.87°	3.75	79.8°	2.95
16.0	72.1°	5.20	73.7°	5.20	75.6°	4.50	76.65°	3.65	77.5°	2.90
18.0	69.7°	4.05	71.4°	4.50	73.4°	4.30	74.39°	3.55	75.2°	2.85
20.0			69.1°	3.35	71.0°	3.74	72.1°	3.45	72.8°	2.85
22.0					68.5°	2.77	69.5°	3.03	70.3°	2.80
危険角度	67.0°		67.0°		67.0°		68.0°		68.0°	

45.0mブーム+13.4mSLジブ E性能

作業半径 (m)	オフセット2°		オフセット15°		オフセット30°		オフセット45°		オフセット60°	
	ブーム角度	荷重	ブーム角度	荷重	ブーム角度	荷重	ブーム角度	荷重	ブーム角度	荷重
9.0	80.3°	3.60								
10.0	79.5°	3.60								
11.0	78.7°	3.60								
12.0	77.8°	3.60	80.6°	3.60						
14.0	76.0°	3.60	78.9°	3.60						
16.0	74.2°	3.60	77.1°	3.35	79.7°	2.50				
18.0	72.3°	3.60	75.3°	3.10	77.8°	2.35	79.7°	1.85		
20.0	70.4°	3.54	73.4°	2.90	75.8°	2.25	77.6°	1.80	79.1°	1.35
22.0			71.4°	2.70	73.7°	2.15	75.5°	1.75	76.8°	1.30
24.0			69.3°	2.44	71.6°	2.05	73.4°	1.65	74.5°	1.30
26.0					69.4°	1.95	71.2°	1.60	72.2°	1.30
28.0									69.7°	1.25
危険角度	67.0°		67.0°		68.0°		68.0°		68.0°	

45.0mブーム+19.1mSLジブ E性能

作業半径 (m)	オフセット2°		オフセット15°		オフセット30°		オフセット45°		オフセット60°	
	ブーム角度	荷重	ブーム角度	荷重	ブーム角度	荷重	ブーム角度	荷重	ブーム角度	荷重
10.0	80.4°	2.50								
11.0	79.6°	2.50								
12.0	78.8°	2.50								
14.0	77.3°	2.50								
16.0	75.7°	2.50	79.6°	2.15						
18.0	74.0°	2.50	78.1°	2.05						
20.0	72.4°	2.50	76.4°	1.90	79.7°	1.45				
22.0	70.7°	2.40	74.8°	1.80	77.9°	1.35	80.6°	1.05		
24.0			73.0°	1.70	76.0°	1.30	78.7°	1.00	80.6°	0.70
26.0			71.2°	1.60	74.1°	1.25	76.6°	0.95	78.5°	0.70
28.0					72.1°	1.15	74.5°	0.90	76.3°	0.65
30.0							72.4°	0.90	74.1°	0.65
32.0									71.7°	0.65
危険角度	68.0°		69.0°		70.0°		70.0°		70.0°	

(単位: ton)

KA-1000型オルテレーンクレーン 定格総荷重表

45.0mブーム+7.7mSLジブ F性能

作業半径 (m)	オフセット2°		オフセット15°		オフセット30°		オフセット45°		オフセット60°	
	ブーム角度	荷重	ブーム角度	荷重	ブーム角度	荷重	ブーム角度	荷重	ブーム角度	荷重
8.0	80.3°	5.20								
9.0	79.4°	5.20								
10.0	78.4°	5.20	79.5°	5.20						
11.0	77.4°	5.20	78.7°	5.20						
12.0	76.3°	5.20	77.8°	5.20	79.8°	4.95				
14.0	74.2°	5.20	75.8°	5.20	77.7°	4.70	78.9°	3.75	79.8°	2.95
16.0	71.9°	4.59	73.7°	5.20	75.6°	4.50	76.7°	3.65	77.5°	2.90
18.0			71.2°	3.79	73.4°	4.26	74.4°	3.55	75.2°	2.85
20.0					71.0°	3.09	72.1°	3.40	72.8°	2.85
危険角度	69.0°		69.0°		69.0°		69.0°		70.0°	

45.0mブーム+13.4mSLジブ F性能

作業半径 (m)	オフセット2°		オフセット15°		オフセット30°		オフセット45°		オフセット60°	
	ブーム角度	荷重	ブーム角度	荷重	ブーム角度	荷重	ブーム角度	荷重	ブーム角度	荷重
9.0	80.3°	3.60								
10.0	79.5°	3.60								
11.0	78.7°	3.60								
12.0	77.8°	3.60	80.6°	3.60						
14.0	76.0°	3.60	78.9°	3.60						
16.0	74.2°	3.60	77.1°	3.35	79.7°	2.50				
18.0	72.3°	3.60	75.3°	3.10	77.8°	2.35	79.7°	1.85		
20.0			73.4°	2.90	75.8°	2.25	77.6°	1.80	79.1°	1.35
22.0					73.7°	2.15	75.5°	1.75	76.8°	1.30
24.0							73.4°	1.65	74.5°	1.30
危険角度	70.0°		71.0°		71.0°		71.0°		72.0°	

45.0mブーム+19.1mSLジブ F性能

作業半径 (m)	オフセット2°		オフセット15°		オフセット30°		オフセット45°		オフセット60°	
	ブーム角度	荷重	ブーム角度	荷重	ブーム角度	荷重	ブーム角度	荷重	ブーム角度	荷重
10.0	80.4°	2.50								
11.0	79.6°	2.50								
12.0	78.8°	2.50								
14.0	77.3°	2.50								
16.0	75.7°	2.50	79.6°	2.15						
18.0	74.0°	2.50	78.1°	2.05						
20.0	72.4°	2.50	76.4°	1.90	79.7°	1.45				
22.0			74.8°	1.80	77.9°	1.35	80.6°	1.05		
24.0					76.0°	1.30	78.7°	1.00	80.6°	0.70
26.0					74.1°	1.25	76.6°	0.95	78.5°	0.70
28.0							74.5°	0.90	76.3°	0.65
30.0									74.1°	0.65
危険角度	70.0°		72.0°		72.0°		72.0°		73.0°	

(単位: ton)

〔注意事項〕

- 1) 定格総荷重は水平堅土上において本機の保証できる最大荷重を示しており、フックその他のつり具等の質量を含んだ値です。尚、部分は、機械の強度によって定められ、他は機体の安定度によって定められています。
- 2) 定格総荷重は、アウトリガの張出幅とカウンタウエイトの取付状態により次の様に区分されます。

性能区分

	アウトリガの 張出幅	フロントジャッキ	カウンタウエイトの取付状態	
			クレーン装着	無
側方	7.3 m	—	A	C
	6.6 m	—	B	D
	5.8 m	—	C	E
	5.05 m	—	D	F
	4.0 m	—	E	* G
前方	4.0 m以上	使用	A	C
	4.0 m以上	不使用	F	F
後方	4.0 m以上	—	A	C

*印は、ブーム性能のみです。

- 3) 定格総荷重表のブーム角度は、ブームと水平面のなす角度を示し、ジブ角度はブームとジブのなす角度を示します。
- 4) 作業半径は、ブームのたわみを含んだ実際値に基づいていますので必ず作業半径を基準として作業を行ってください。但し、スーパーラフィングジブの作業半径は、45 mブームにスーパーラフィングジブを装着してジブ作業を行った時の値を示し、その他のブーム長さでのジブ作業はブーム角度だけを基準として行ってください。
- 5) ブーム長さ、ブーム角度、作業半径、ジブ角度が規定の値を超えた場合は、その規定の値と次の規定の値の定格総荷重のうち小さい方の定格総荷重に従って作業を行ってください。
- 6) 定格総荷重表の危険角度は、それ以下にブームを下げると無負荷でもクレーンが転倒したり、機械の破損につながる角度を示します。
- 7) スーパーラフィングジブを装着したままでブーム作業を行う場合は、定格総荷重よりつり具等の質量の他に6300 kgを差し引いてください。
- 8) ルースタシーブの定格総荷重は、ブームの定格総荷重よりメインフックの質量を引いた値です。但し定格総荷重の限界を6500 kgとします。
- 9) 作業状態別標準フックの種類、枚数、質量を次に示します。

フックの種類	100 ton	45 ton	6.5 ton
フックの質量	1700 kg	600 kg	250 kg

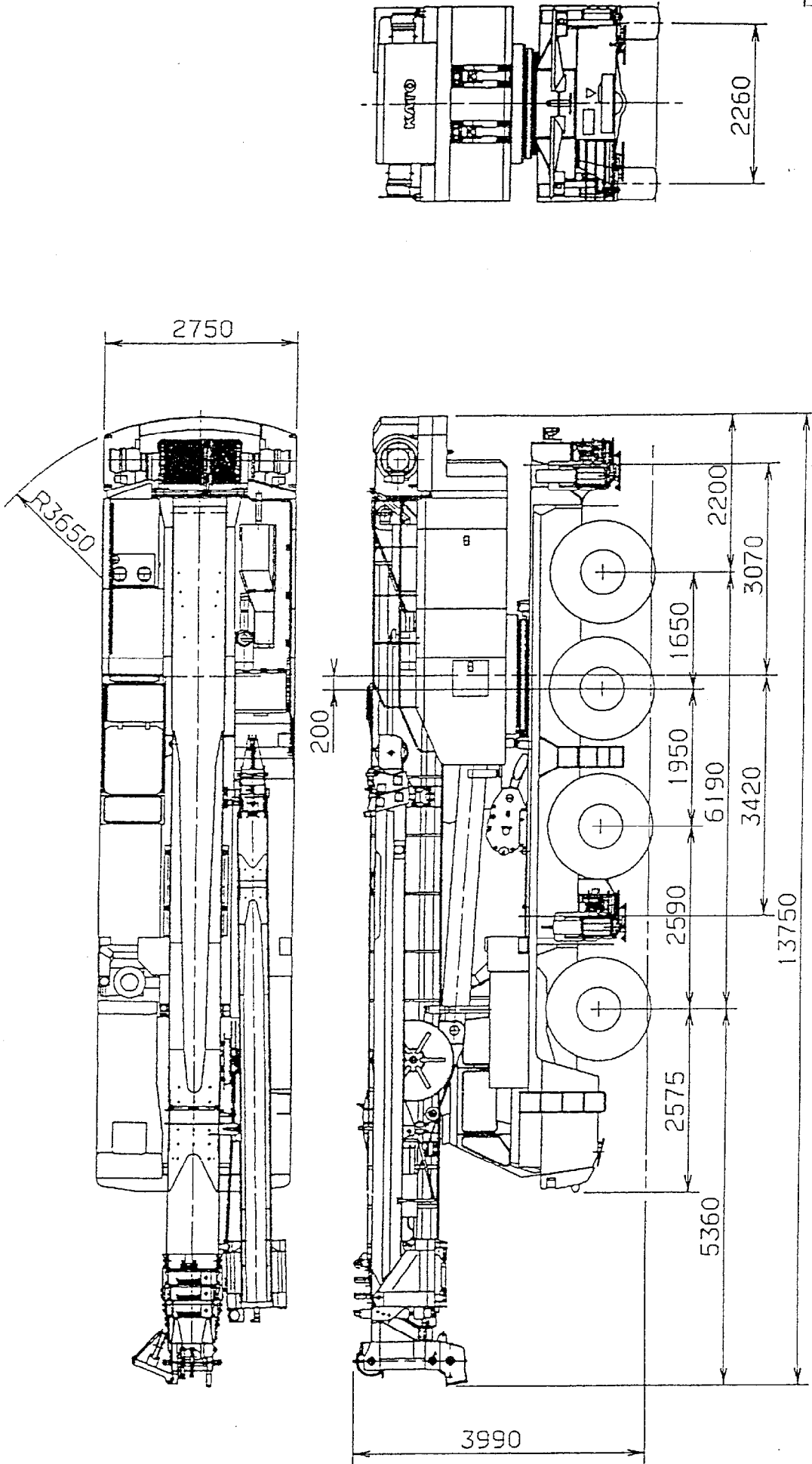
(ブーム)

ブームの長さ	12 m	20.25 m	28.5 m	36.75 m	45.0 m
フックの種類	100 ton	45 ton	45 ton	45 ton	45 ton
ロープの掛数	17	7	5	4	4

(ルースタシーブ及びスーパーラフィングジブ)

	ルースタシーブ	S. Lジブ
フックの種類	6.5 ton	6.5 ton
ロープの掛数	1	1

- 10) 定格総荷重表は風による影響を含んでいません。瞬間風速が10 m/secを超える場合は作業を中止してください。
- 11) 定格総荷重表以外の作業を行った場合及び正しい使い方をしなかった時は、転倒又は破損します。この場合は、本機の保証はいたしません。



槽内走行姿勢図