

仕様書 No.40105011

仕 様 書

カトウ全油圧式オールテレーンクレーン
KA-1200型
ヘビーリフトジブ仕様

株式会社 加藤製作所

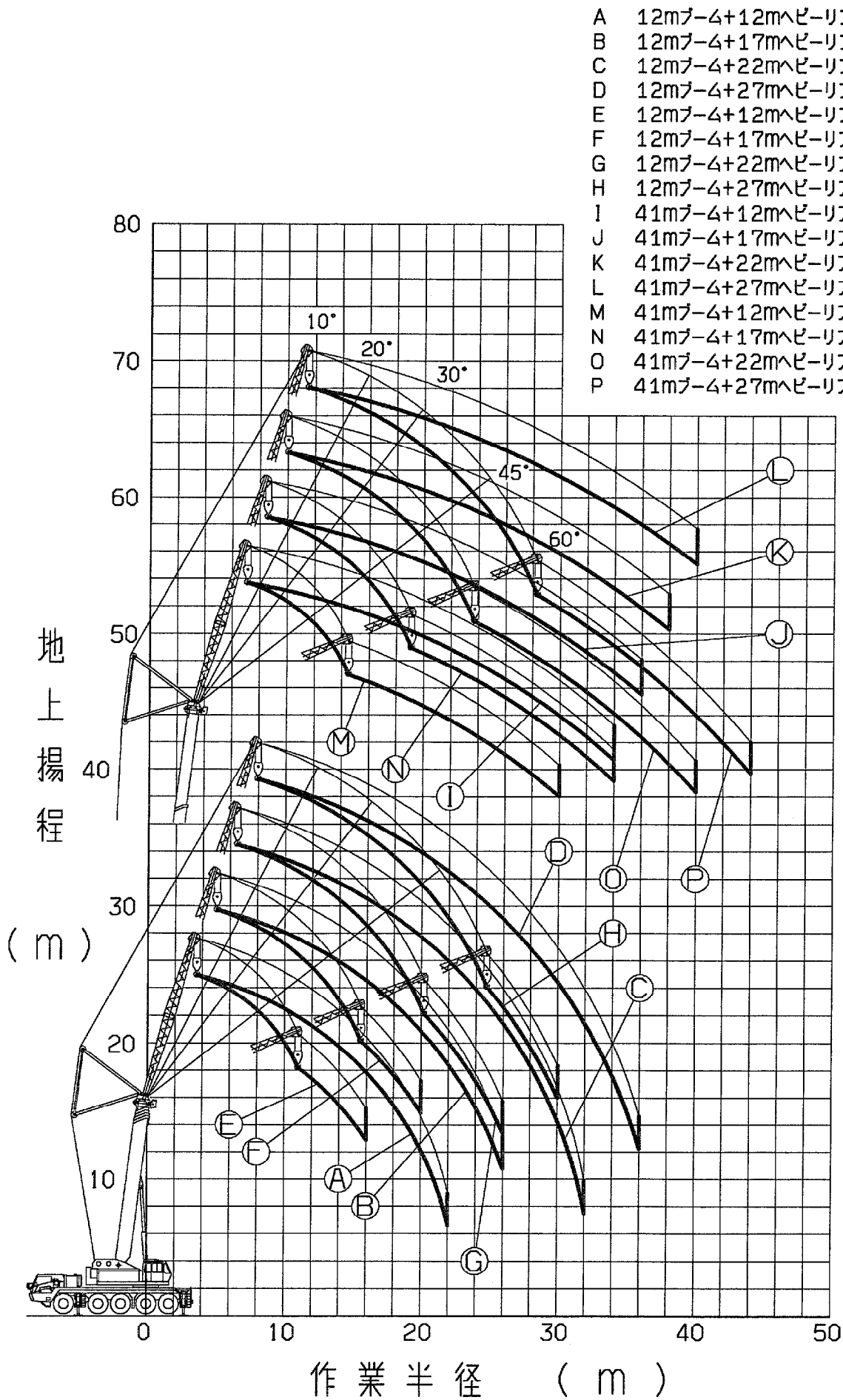
KA-1200 ヘビーリフトジブ仕様

- | | |
|-----------|--|
| 1. 構造 | トラス型 起伏式 |
| 2. 長さ | 12, 17, 22, 27 m |
| 3. 吊上容量 | アウトリガ使用
40 t × 6 m (12 m ナム + 12 m ヘビーリフトジブ)
25.6 t × 9 m (12 m ナム + 17 m ヘビーリフトジブ)
17.3 t × 9 m (12 m ナム + 22 m ヘビーリフトジブ)
11.5 t × 11 m (12 m ナム + 27 m ヘビーリフトジブ) |
| 4. 最大地上揚程 | 67.7 m |

定格総荷重表

1. 定格総荷重表は水平堅土上において本機の保証できる最大荷重を示しており、フックその他のつり具等の重量を含んだ値です。
2. 定格総荷重表は、アウトリガの張出し幅7.8 mの性能です。

本仕様書は機械の改良等により予告なく変更する場合があります。



注) 本図は、ブーム及びヘビーリフトジブのたわみを含んでいません。

KA-1200型 定格総荷重表

仕様書 No.40105011

A性能
12mブーム + 12mヒールリフトジブ

単位(t)

作業半径(m)	10°	30°	45°	60°
6.0	40.0			
7.0	35.2			
8.0	31.8			
9.0	28.9	20.2		
10.0	26.6	19.1		
11.0	24.6	18.1	14.1	
12.0	22.9	17.2	13.6	
14.0	20.1	15.8	12.8	10.1
16.0	17.6	14.6	12.2	9.9
18.0	14.6	13.8	11.8	
20.0	12.2	12.6		
22.0	10.3			

A性能
16.4mブーム + 12mヒールリフトジブ

単位(t)

作業半径(m)	10°	30°	45°	60°
7.0	30.3			
8.0	29.3			
9.0	28.4			
10.0	27.6	20.6		
11.0	26.9	19.7		
12.0	25.7	18.8	14.7	
14.0	20.5	17.4	13.9	10.9
16.0	16.4	16.2	13.2	10.6
18.0	13.4	14.3	12.7	10.5
20.0	11.2	11.8	12.1	
22.0	9.3	9.8	10.0	
24.0	7.8	8.1		
26.0	6.6			

A性能
20.75mブーム + 12mヒールリフトジブ

単位(t)

作業半径(m)	10°	30°	45°	60°
8.0	22.6			
9.0	22.3			
10.0	21.7			
11.0	21.2	17.2		
12.0	20.7	16.9		
14.0	19.6	16.4	14.1	11.9
16.0	15.5	16.1	13.9	11.6
18.0	12.6	13.7	13.8	11.4
20.0	10.3	11.2	11.7	11.3
22.0	8.6	9.2	9.6	
24.0	7.1	7.6	7.8	
26.0	5.9	6.3		
28.0	4.8	5.1		
30.0	3.7			

KA-1200型 定格総荷重表

仕様書 No.40105011

A性能
29.5mブーム + 12mヒールリフトジブ

単位(t)

作業半径(m)	10°	30°	45°	60°
10.0	18.5			
11.0	18.5			
12.0	18.2			
14.0	15.6	14.3		
16.0	13.5	14.0	12.1	10.3
18.0	11.9	12.7	11.9	10.2
20.0	10.2	11.2	11.6	10.2
22.0	8.5	9.3	9.8	10.1
24.0	7.0	7.7	8.1	8.3
26.0	5.8	6.4	6.7	
28.0	4.8	5.3	5.6	
30.0	3.8	4.4	4.5	
32.0	2.8	3.3		
34.0	2.0	2.4		

A性能
38.3mブーム + 12mヒールリフトジブ

単位(t)

作業半径(m)	10°	30°	45°	60°
11.0	10.0			
12.0	10.0			
14.0	10.0			
16.0	10.0	10.0		
18.0	9.7	9.9	9.9	9.9
20.0	8.6	9.2	9.7	9.7
22.0	7.6	8.2	8.6	8.9
24.0	6.8	7.3	7.6	7.9
26.0	5.7	6.4	6.8	7.0
28.0	4.7	5.3	5.6	5.8
30.0	3.7	4.4	4.6	
32.0	2.8	3.4	3.7	
34.0	2.0	2.5	2.8	
36.0		1.7	1.9	

A性能
41mブーム + 12mヒールリフトジブ

単位(t)

作業半径(m)	10°	30°	45°	60°
11.0	8.5			
12.0	8.5			
14.0	8.5			
16.0	8.5	8.5		
18.0	7.4	8.1	8.4	8.4
20.0	6.4	7.1	7.5	7.9
22.0	5.5	6.2	6.6	6.9
24.0	4.8	5.4	5.7	6.0
26.0	4.2	4.7	5.0	5.2
28.0	3.6	4.1	4.3	4.5
30.0	3.2	3.5	3.7	3.8
32.0	2.7	3.1	3.2	
34.0	1.9	2.5	2.7	
36.0		1.8	2.0	

KA-1200型 定格総荷重表

仕様書 No.40105011

A性能
12mブーム + 17mヘビークラフジブ

単位(t)

作業半径(m)	10°	30°	45°	60°
8.0	25.6			
9.0	25.6			
10.0	23.3			
11.0	21.5			
12.0	19.9	14.4		
14.0	17.3	13.0		
16.0	15.3	11.9	9.5	
18.0	13.7	11.0	8.9	7.0
20.0	12.4	10.3	8.5	6.8
22.0	11.3	9.7	8.2	
24.0	9.7	9.2	8.0	
26.0	8.4	8.7		

A性能
16.4mブーム + 17mヘビークラフジブ

単位(t)

作業半径(m)	10°	30°	45°	60°
8.0	26.3			
9.0	25.3			
10.0	24.4			
11.0	23.5			
12.0	21.8			
14.0	19.1	14.1		
16.0	17.0	13.0	10.2	
18.0	14.5	12.0	9.7	7.5
20.0	12.1	11.3	9.2	7.3
22.0	10.3	10.6	8.9	7.2
24.0	8.8	9.5	8.6	
26.0	7.5	8.1	8.4	
28.0	6.5	6.9		
30.0	5.5			

A性能
20.75mブーム + 17mヘビークラフジブ

単位(t)

作業半径(m)	10°	30°	45°	60°
10.0	18.7			
11.0	18.3			
12.0	17.8			
14.0	16.8	13.6		
16.0	16.0	13.1		
18.0	13.7	12.7	10.2	
20.0	11.4	12.0	9.7	7.6
22.0	9.5	10.6	9.3	7.5
24.0	8.0	9.0	9.0	7.4
26.0	6.8	7.6	8.0	
28.0	5.8	6.4	6.7	
30.0	4.8	5.4	5.5	
32.0	3.9	4.4		
34.0	3.1			
36.0	2.3			

KA-1200型 定格総荷重表

仕様書 No.40105011

A性能
29.5mブーム + 17mヘビークラフジブ

単位(t)

作業半径(m)	10°	30°	45°	60°
11.0	12.4			
12.0	12.4			
14.0	12.4			
16.0	12.4	11.6		
18.0	12.4	11.3		
20.0	11.0	10.9	9.3	
22.0	9.3	10.5	9.2	7.7
24.0	7.8	8.9	9.1	7.7
26.0	6.6	7.5	8.1	7.7
28.0	5.6	6.4	6.8	7.1
30.0	4.7	5.4	5.8	
32.0	3.8	4.5	4.8	
34.0	3.0	3.7	4.0	
36.0	2.3	2.8	3.0	
38.0	1.6	2.1		

A性能
38.3mブーム + 17mヘビークラフジブ

単位(t)

作業半径(m)	10°	30°	45°	60°
14.0	8.6			
16.0	8.6			
18.0	8.6	8.6		
20.0	8.6	8.6		
22.0	7.9	8.6	8.6	
24.0	7.1	7.7	8.2	7.8
26.0	6.3	6.9	7.3	7.7
28.0	5.4	6.2	6.6	6.8
30.0	4.5	5.3	5.8	6.0
32.0	3.6	4.5	4.9	5.1
34.0	2.8	3.7	4.1	4.2
36.0	2.1	2.9	3.2	
38.0		2.1	2.4	
40.0		1.5	1.7	

A性能
41mブーム + 17mヘビークラフジブ

単位(t)

作業半径(m)	10°	30°	45°	60°
14.0	6.6			
16.0	6.6			
18.0	6.6	6.6		
20.0	6.6	6.6		
22.0	5.9	6.6	6.6	
24.0	5.1	5.9	6.3	6.5
26.0	4.5	5.2	5.6	5.9
28.0	3.9	4.5	4.9	5.2
30.0	3.4	3.9	4.3	4.5
32.0	3.0	3.4	3.7	3.9
34.0	2.6	3.0	3.2	3.3
36.0	2.0	2.6	2.8	
38.0		2.1	2.4	
40.0		1.5	1.7	

KA-1200型 定格総荷重表

A性能
12mブーム + 22mヘビークラフ

仕様書 No.40105011

単位(t)

作業半径(m)	10°	30°	45°	60°
9.0	17.3			
10.0	17.1			
11.0	16.9			
12.0	16.7			
14.0	15.0			
16.0	13.3	10.1		
18.0	11.9	9.3		
20.0	10.7	8.6	6.9	
22.0	9.8	8.0	6.5	5.0
24.0	9.0	7.5	6.2	4.9
26.0	8.3	7.1	5.9	4.8
28.0	7.8	6.8	5.8	
30.0	7.0	6.5		
32.0	6.2			

A性能
16.4mブーム + 22mヘビークラフ

単位(t)

作業半径(m)	10°	30°	45°	60°
10.0	17.2			
11.0	17.0			
12.0	16.7			
14.0	16.3			
16.0	14.4			
18.0	12.9	10.0		
20.0	11.7	9.3	7.4	
22.0	10.7	8.7	7.0	
24.0	9.4	8.2	6.7	5.3
26.0	8.1	7.8	6.4	5.1
28.0	7.1	7.4	6.2	5.1
30.0	6.2	6.8	6.1	
32.0	5.4	5.9	6.0	
34.0	4.7	5.0		
36.0	4.0			

KA-1200型 定格総荷重表

A性能
20.75mブーム + 22mハビラーリフトジブ

仕様書 No.40105011

単位(t)

作業半径(m)	10°	30°	45°	60°
11.0	16.4			
12.0	15.9			
14.0	14.9			
16.0	14.1			
18.0	13.4	10.5		
20.0	12.0	9.8		
22.0	10.2	9.2	7.4	
24.0	8.7	8.7	7.1	5.5
26.0	7.4	8.2	6.8	5.4
28.0	6.4	7.3	6.6	5.3
30.0	5.5	6.3	6.4	5.3
32.0	4.7	5.4	5.7	
34.0	4.0	4.6	4.8	
36.0	3.2	3.8		
38.0	2.5	2.9		
40.0	1.9			

A性能
29.5mブーム + 22mハビラーリフトジブ

単位(t)

作業半径(m)	10°	30°	45°	60°
14.0	9.5			
16.0	9.5			
18.0	9.5			
20.0	9.5	9.3		
22.0	9.5	9.0		
24.0	8.3	8.8	7.4	
26.0	7.1	8.3	7.3	6.1
28.0	6.0	7.1	7.2	6.0
30.0	5.2	6.1	6.7	6.0
32.0	4.4	5.2	5.8	5.9
34.0	3.6	4.5	4.9	5.1
36.0	2.9	3.8	4.1	
38.0	2.2	3.0	3.4	
40.0	1.6	2.3	2.6	
42.0		1.7		

KA-1200型 定格総荷重表

仕様書 No.40105011

A性能
38.3mブーム + 22mヒールリフトジブ

単位(t)

作業半径(m)	10°	30°	45°	60°
14.0	5.8			
16.0	5.8			
18.0	5.8			
20.0	5.8			
22.0	5.8	5.8		
24.0	5.8	5.8		
26.0	5.8	5.8	5.8	
28.0	5.7	5.8	5.8	5.8
30.0	4.9	5.8	5.8	5.8
32.0	4.1	5.1	5.7	5.7
34.0	3.3	4.3	4.8	5.2
36.0	2.6	3.7	4.1	4.4
38.0	1.9	2.9	3.4	3.6
40.0		2.2	2.7	
42.0		1.6	2.0	

A性能
41mブーム + 22mヒールリフトジブ

単位(t)

作業半径(m)	10°	30°	45°	60°
16.0	5.4			
18.0	5.4			
20.0	5.3			
22.0	5.3	5.3		
24.0	5.2	5.2		
26.0	4.7	5.1	5.2	
28.0	4.1	4.9	5.1	5.2
30.0	3.6	4.3	4.7	5.1
32.0	3.1	3.8	4.2	4.5
34.0	2.7	3.3	3.7	4.0
36.0	2.4	2.9	3.2	3.5
38.0	1.8	2.5	2.8	3.0
40.0		2.2	2.4	2.6
42.0		1.6	2.0	

KA-1200型 定格総荷重表

仕様書 No.40105011

A性能
12mブーム + 27mヒールリフトジブ

単位(t)

作業半径(m)	10°	30°	45°	60°
11.0	11.5			
12.0	11.3			
14.0	10.8			
16.0	10.0			
18.0	9.4			
20.0	8.8	7.9		
22.0	8.4	7.6		
24.0	7.9	7.1	5.7	
26.0	7.6	6.6	5.3	
28.0	7.3	6.2	5.1	3.9
30.0	6.9	5.9	4.9	3.8
32.0	6.5	5.6	4.7	
34.0	6.0	5.4	4.6	
36.0	5.3	5.2		

A性能
16.4mブーム + 27mヒールリフトジブ

単位(t)

作業半径(m)	10°	30°	45°	60°
12.0	11.4			
14.0	11.2			
16.0	10.5			
18.0	9.8			
20.0	9.3	8.1		
22.0	8.8	7.8		
24.0	8.4	7.5	6.1	
26.0	8.0	7.2	5.8	
28.0	7.6	6.8	5.5	4.2
30.0	6.7	6.5	5.3	4.1
32.0	5.9	6.1	5.1	4.1
34.0	5.2	5.8	5.0	
36.0	4.6	5.1	4.9	
38.0	4.0	4.4		
40.0	3.5			

KA-1200型 定格総荷重表

仕様書 No.40105011

A性能
20.75mブーム + 27mヘビークラフジブ

単位(t)

作業半径(m)	10°	30°	45°	60°
14.0	11.3			
16.0	10.9			
18.0	10.3			
20.0	9.7			
22.0	9.2	7.9		
24.0	8.8	7.6		
26.0	8.0	7.4	6.1	
28.0	6.9	7.2	5.8	4.5
30.0	6.0	6.9	5.6	4.3
32.0	5.2	6.2	5.4	4.3
34.0	4.6	5.3	5.3	4.2
36.0	3.9	4.6	5.0	
38.0	3.3	4.0	4.3	
40.0	2.6	3.3	3.5	
42.0	2.1	2.6		
44.0	1.6			

A性能
29.5mブーム + 27mヘビークラフジブ

単位(t)

作業半径(m)	10°	30°	45°	60°
14.0	6.4			
16.0	6.4			
18.0	6.4			
20.0	6.4			
22.0	6.4	6.4		
24.0	6.4	6.4		
26.0	6.4	6.4		
28.0	6.3	6.4	6.1	
30.0	5.7	6.4	6.0	4.6
32.0	4.9	6.0	5.8	4.5
34.0	4.2	5.2	5.7	4.4
36.0	3.6	4.5	5.0	4.4
38.0	2.9	3.9	4.3	4.4
40.0	2.3	3.3	3.7	3.8
42.0	1.8	2.6	3.0	
44.0		2.0	2.3	
46.0			1.6	

KA-1200型 定格総荷重表

仕様書 No.40105011

A性能
38.3mブーム + 27mヒールリフトジブ

単位(t)

作業半径(m)	10°	30°	45°	60°
16.0	3.8			
18.0	3.8			
20.0	3.8			
22.0	3.8			
24.0	3.8	3.8		
26.0	3.8	3.8		
28.0	3.8	3.8		
30.0	3.8	3.8	3.8	
32.0	3.8	3.8	3.8	3.8
34.0	3.7	3.8	3.8	3.8
36.0	3.2	3.8	3.8	3.8
38.0	2.6	3.7	3.8	3.8
40.0	2.0	3.1	3.6	3.7
42.0		2.5	3.0	3.3
44.0		1.9	2.4	2.6
46.0			1.8	

A性能
41mブーム + 27mヒールリフトジブ

単位(t)

作業半径(m)	10°	30°	45°	60°
18.0	3.6			
20.0	3.5			
22.0	3.4			
24.0	3.4			
26.0	3.3	3.4		
28.0	3.3	3.3		
30.0	3.3	3.2	3.4	
32.0	3.2	3.2	3.3	3.4
34.0	2.9	3.2	3.2	3.3
36.0	2.5	3.1	3.2	3.2
38.0	2.2	2.8	3.1	3.2
40.0	1.9	2.4	2.8	3.0
42.0		2.1	2.4	2.6
44.0		1.8	2.1	2.2
46.0			1.8	