

仕 様 書

カトウラフター

SR - 250R PREMIUM

KR - 25H - V7 型

X型アウトリガ付パワージブ仕様

クレーン主要諸元

1. 呼 称 25 t 吊りラフテレーンクレーン

2. 型 式 KR - 25H - V7

3. 性 能

最大定格総荷重

9.35 mブーム	25,000kg ×	3.5m (7本掛)
16.4 mブーム	19,000kg ×	4.0m (6本掛)
23.45 mブーム	12,500kg ×	5.5m (4本掛)
30.5 mブーム	7,500kg ×	8.0m (4本掛)
7.9 mジブ	3,000kg ×	71° (1本掛)
13.0 mジブ	2,000kg ×	71° (1本掛)
ルースタシーブ	4,000kg	(1本掛)

ブーム長さ 9.35 m ~ 30.5 m

ジブ長さ 7.9 m - 13.0 m

最大地上揚程
ブーム 31.2 m
ジブ 44.8 m

巻上ロープ速度

主 巻 125 m/min (4層目)

補 巻 125 m/min (4層目)

*高速巻下げ(主・補) 163 m/min (4層目) 無負荷にて参考値

フック速度

主フック (ロープ掛数 7) 17.8 m/min (4層目)

補フック (ロープ掛数 1) 125.0 m/min (4層目)

ブーム起伏範囲 0° ~ 83°

ブーム上げ時間 0° ~ 83° / 40 sec

ブーム伸長時間 9.35 m ~ 30.5 m / 93 sec

旋 回 速 度 2.9 min⁻¹

旋回後端半径 3,100 mm

4. 上部旋回体の装置及び構造

ブーム形式		箱型4段油圧伸縮式(3・4段同時)
ジブ形式		2段式(2段目引出式) 油圧無段階傾斜式(オフセット5°～60°)
ブーム伸縮装置		油圧シリンダ(2本)及びワイヤロープ併用
ブーム起伏装置		油圧シリンダ直押式, 圧力補償付流量調整弁付
巻上装置		シングルウインチ 2基 油圧モータ駆動・遊星歯車減速機付(ネガティブブレーキ内蔵) 高低速切換え式 圧力補償付流量調整弁付
旋回装置		油圧モータ駆動・遊星歯車減速機付(ネガティブブレーキ内蔵) フリー・ロック切換式
旋回サークル		ボールベアリング式
アウトリガ装置	形式	全油圧X型
	張出幅	6,600 mm (最大張出) 6,000 mm (中間張出) 5,000 mm (") 3,800 mm (")
ロープ	(主)	難自転性ワイヤロープ $\phi 16 \times 175$ m
	(補)	難自転性ワイヤロープ $\phi 16 \times 95$ m

5. 油圧装置

油圧ポンプ		2連可変プランジャ型, ギヤ+プランジャ型
油圧モータ		
巻上用		アキシシャルプランジャ型
旋回用		アキシシャルプランジャ型
コントロールバルブ		マルチプル自動復元式(圧力補償付流量調整弁付)
シリンダ		ダブルアクティング式
オイルリザーバ容量		500 L

6. 安全装置 ACS（過負荷防止装置・音声警報装置付），旋回自動停止装置，ブーム起伏緩停止装置，ブーム伸長緩停止装置，作業範囲制限装置，アウトリガ張出幅自動検出装置，ブーム自然降下防止装置，過巻防止装置，ドラムロック装置（補巻），ドラムホールド安全装置，自動ブレーキ装置，乱巻防止装置，油圧安全弁，アウトリガロック装置，旋回ロック装置，旋回警告灯，作動油オーバーヒート警報装置，作動油フィルタ目づまり警報装置
7. 標準装置 除湿機能付エアコン，オイルクーラ，作業灯（ブーム、テーブル、キャブ）
ドラム回転指示装置
8. キャブ装備 液封式キャブマウント，チルト／テレスコピックハンドル，フルアジャスタブル・サスペンションシート（ヘッドレスト・アームレスト付），パワーウインドウ（閉め忘れ防止スイッチ付），ホット&クールボックス，間欠付フロント&ルーフワイパー（ウォッシャー付），ランチテーブル，時計付AM/FMラジオ，シガーライター，ステップランプ，消火器，フロアマット
9. オプション装置 ウインチ確認カメラ，テレビ放送受信装置，拡声器
ACS外部表示装置，ドアバイザ，風速計

キャリア部主要諸元

1. 走行性能

最高速度	49 km/h
登坂能力	0.60 (tan θ)
最小回転半径	8.2 m (2輪操向)
	4.9 m (4輪操向)

2. 寸法・重量

全長	11,290 mm
全幅	2,620 mm
全高	3,475 mm
軸距	3,650 mm
輪距	前輪 2,170 mm
	後輪 2,170 mm
乗車定員	1 人
車両総重量	全重量 26,495 kg
	前軸重 13,180 kg
	後軸重 13,315 kg

3. エンジン

エンジン名称	三菱 6M60-TLE3A (インタークーラターボ付) (H18年ディーゼル特殊自動車排ガス規制対応)
エンジン形式	水冷4サイクル直列6気筒 直接噴射式ディーゼルエンジン
総排気量	7.545 L
最大出力	200 kW / 2,600 min ⁻¹
最大トルク	785 N·m / 1,400 min ⁻¹

4. 下部走行体の装置及び構造

走行駆動形式		2輪駆動(4×2)・4輪駆動(4×4) 切換式
トルクコンバータ形式		3要素 1段(自動ロックアップクラッチ付)
変速機形式		全自動及び手動変速式
変速段数		前進4段 後退2段(Hi/Low 切換)
車軸形式	前輪 後輪	全浮動式、2段減速機付 全浮動式、2段減速機付
懸架装置	前輪 後輪	テーパリーフスプリング式(油圧ロックシリンダ付) テーパリーフスプリング式(油圧ロックシリンダ付)
ブレーキ装置	主ブレーキ 駐車ブレーキ 補助ブレーキ	2系統空気油圧複合式 4輪ディスクブレーキ 空気式・推進軸制動内拡式 排気ブレーキ(電子制御によるトルコンロックアップ連動) 渦電流式リターダ, 作業用補助制動装置
ステアリング装置	形式	全油圧式パワーステアリング 逆ステアリング補正機構付
	モード	前2輪, カウンタ, クラブ, 後2輪, 前後輪独立 (5モード) (リヤステ自動ロック機構付)
タイヤサイズ	前輪 後輪	385/95 R25 170E ROAD 385/95 R25 170E ROAD
燃料タンク		300 L
バッテリー		(12V-120AH) × 2

5. 安全装置

緊急用かじ取装置, 後輪ステアリングロック装置,
ミスシフト防止装置, ブレーキ液漏警報装置, 作業用補助制動装置
サスペンションロック装置, オーバーラン警報装置,
電動格納サイドミラー, ラジエータ液面警報装置,
エアフィルタ目づまり警報装置, 後方確認カメラ

6. 標準装置

集中給脂装置

7. オプション装置

左方確認カメラ

※ 全装備(車検登録重量)で基本通行条件のC条件に適合しています。
道路の通行には道路法による通行の許可と道路運送車両法の緩和が必要です。

※ 本仕様は、改良などにより予告なく変更することがあります

定格総荷重表（１）

（単位：ton）

アウトリガ最大(6.6m)張出（全周）				
作業半径 (m)	9.35m ブーム	16.4m ブーム	23.45m ブーム	30.5m ブーム
2.5	25.00	19.00	12.50	
3.0	25.00	19.00	12.50	
3.5	25.00	19.00	12.50	7.50
4.0	23.00	19.00	12.50	7.50
4.5	21.20	18.15	12.50	7.50
5.0	19.40	17.00	12.50	7.50
5.5	17.80	16.00	12.50	7.50
6.0	16.30	15.05	11.75	7.50
6.5	15.10	14.25	11.00	7.50
7.0		13.45	10.35	7.50
7.5		12.75	9.75	7.50
8.0		11.75	9.20	7.50
9.0		9.25	8.25	6.80
10.0		7.50	7.50	6.15
11.0		6.20	6.80	5.60
12.0		5.20	5.90	5.10
13.0		4.40	5.05	4.70
13.5		4.05	4.70	4.50
14.0			4.35	4.35
15.0			3.80	4.05
16.0			3.35	3.60
17.0			2.95	3.20
18.0			2.60	2.85
19.0			2.30	2.55
20.0			2.05	2.30
20.5			1.90	2.15
21.0				2.05
22.0				1.85
24.0				1.50
26.0				1.20
27.9				0.95
危険角度	—	—	—	—
標準フック	25tフック			
フック質量	230kg			
巻掛本数	7本	6本	4本	4本

(単位:ton)

アウトリガ中間(6.0m)張出 (側方)				
作業半径 (m)	9.35m ブーム	16.4m ブーム	23.45m ブーム	30.5m ブーム
2.5	25.00	19.00	12.50	
3.0	25.00	19.00	12.50	
3.5	25.00	19.00	12.50	7.50
4.0	23.00	19.00	12.50	7.50
4.5	21.20	18.15	12.50	7.50
5.0	19.40	17.00	12.50	7.50
5.5	17.80	16.00	12.50	7.50
6.0	16.30	15.05	11.75	7.50
6.5	15.10	14.25	11.00	7.50
7.0		12.85	10.35	7.50
7.5		11.15	9.75	7.50
8.0		9.80	9.20	7.50
9.0		7.80	8.25	6.80
10.0		6.35	7.05	6.15
11.0		5.25	5.90	5.60
12.0		4.40	5.00	5.10
13.0		3.70	4.30	4.60
13.5		3.40	4.00	4.30
14.0			3.75	4.00
15.0			3.25	3.55
16.0			2.85	3.10
17.0			2.50	2.75
18.0			2.20	2.45
19.0			1.90	2.20
20.0			1.65	1.95
20.5			1.50	1.85
21.0				1.70
22.0				1.50
24.0				1.15
26.0				0.85
27.9				0.60
危険角度	—	—	—	—
標準フック	25tフック			
フック質量	230kg			
巻掛本数	7本	6本	4本	4本

(単位:ton)

アウトリガ中間(5.0m)張出 (側方)				
作業半径 (m)	9.35m ブーム	16.4m ブーム	23.45m ブーム	30.5m ブーム
2.5	25.00	19.00	12.50	
3.0	25.00	19.00	12.50	
3.5	25.00	19.00	12.50	7.50
4.0	23.00	19.00	12.50	7.50
4.5	21.20	18.15	12.50	7.50
5.0	18.50	17.00	12.50	7.50
5.5	15.10	14.75	12.50	7.50
6.0	12.65	12.35	11.75	7.50
6.5	10.80	10.50	11.00	7.50
7.0		9.10	9.90	7.50
7.5		7.95	8.70	7.50
8.0		7.00	7.75	7.50
9.0		5.55	6.25	6.60
10.0		4.50	5.15	5.45
11.0		3.70	4.30	4.60
12.0		3.05	3.65	3.95
13.0		2.55	3.10	3.40
13.5		2.35	2.90	3.15
14.0			2.65	2.95
15.0			2.30	2.55
16.0			2.00	2.25
17.0			1.70	1.95
18.0			1.40	1.70
19.0			1.15	1.50
20.0			0.95	1.25
20.5			0.85	1.15
21.0				1.05
22.0				0.90
24.0				0.60
危険角度	—	—	—	25°
標準フック	25tフック			
フック質量	230kg			
巻掛本数	7本	6本	4本	4本

(単位:ton)

アウトリガ中間(3.8m)張出 (側方)				
作業半径 (m)	9.35m ブーム	16.4m ブーム	23.45m ブーム	30.5m ブーム
2.5	25.00	19.00	12.50	
3.0	25.00	19.00	12.50	
3.5	22.95	19.00	12.50	7.50
4.0	17.10	16.35	12.50	7.50
4.5	13.45	13.15	12.50	7.50
5.0	10.95	10.70	11.10	7.50
5.5	9.15	8.90	9.70	7.50
6.0	7.80	7.55	8.30	7.50
6.5	6.75	6.45	7.20	7.40
7.0		5.60	6.30	6.65
7.5		4.90	5.60	5.90
8.0		4.30	4.95	5.30
9.0		3.40	4.00	4.30
10.0		2.70	3.25	3.55
11.0		2.15	2.70	2.95
12.0		1.70	2.25	2.50
13.0		1.25	1.85	2.10
13.5		1.05	1.70	1.95
14.0			1.55	1.80
15.0			1.25	1.50
16.0			0.95	1.30
17.0			0.70	1.05
18.0			0.50	0.85
19.0				0.65
危険角度	—	—	28°	45°
標準フック	25tフック			
フック質量	230kg			
巻掛本数	7本	6本	4本	4本

定格総荷重表 (2)

30.5 m ブーム + 7.9 m パワージブ								
アウトリガ最大(6.6m)張出 (全周)								
ブーム 角度 (°)	オフセット 5°		オフセット 25°		オフセット 45°		オフセット 60°	
	作業半径 (m)	荷重 (ton)	作業半径 (m)	荷重 (ton)	作業半径 (m)	荷重 (ton)	作業半径 (m)	荷重 (ton)
83.0	4.4	3.00	7.1	2.10	9.0	1.60	9.9	1.00
75.0	10.3	3.00	12.6	2.10	14.0	1.60	14.5	1.00
73.0	11.8	3.00	13.9	2.10	15.2	1.60	15.6	1.00
71.0	13.2	3.00	15.1	2.10	16.3	1.58	16.7	1.00
69.0	14.5	2.85	16.3	2.10	17.4	1.55	17.7	1.00
65.0	16.9	2.40	18.6	1.85	19.6	1.50	19.7	1.00
61.0	19.2	2.07	20.8	1.65	21.6	1.46	21.6	1.00
57.0	21.4	1.79	22.9	1.49	23.6	1.36		
55.0	22.4	1.58	23.9	1.42	24.4	1.31		
54.0	22.9	1.48	24.4	1.35	24.9	1.29		
50.0	24.7	1.11	26.0	1.04	26.5	1.02		
46.0	26.4	0.82	27.6	0.78	27.9	0.77		
45.0	26.8	0.76	28.0	0.71				
40.0	28.8	0.48	29.7	0.46				
危険角度	38°		38°		44°		59°	
標準フック	4tフック							
フック質量	60kg							
巻掛本数	1本							

30.5 m ブーム + 7.9 m パワージブ								
アウトリガ中間(6.0m)張出 (側方)								
ブーム 角度 (°)	オフセット 5°		オフセット 25°		オフセット 45°		オフセット 60°	
	作業半径 (m)	荷重 (ton)	作業半径 (m)	荷重 (ton)	作業半径 (m)	荷重 (ton)	作業半径 (m)	荷重 (ton)
83.0	4.4	3.00	7.1	2.10	9.0	1.60	9.9	1.00
75.0	10.3	3.00	12.6	2.10	14.0	1.60	14.5	1.00
73.0	11.8	3.00	13.9	2.10	15.2	1.60	15.6	1.00
71.0	13.2	3.00	15.1	2.10	16.3	1.58	16.7	1.00
69.0	14.5	2.85	16.3	2.10	17.4	1.55	17.7	1.00
65.0	16.9	2.40	18.6	1.85	19.6	1.50	19.7	1.00
62.0	18.6	2.14	20.2	1.69	21.1	1.46	21.2	1.00
61.0	19.1	2.03	20.8	1.65	21.6	1.46	21.6	1.00
60.0	19.6	1.88	21.3	1.60	22.2	1.44		
58.0	20.7	1.61	22.3	1.44	23.1	1.39		
55.0	22.1	1.27	23.7	1.14	24.3	1.13		
50.0	24.4	0.84	25.8	0.78	26.3	0.76		
46.0	26.2	0.57	27.3	0.53	27.9	0.50		
45.0	26.6	0.51	27.7	0.48				
危険角度	43°		43°		44°		59°	
標準フック	4tフック							
フック質量	60kg							
巻掛本数	1本							

30.5 m ブーム + 7.9 m パワージブ								
アウトリガ中間(5.0m)張出 (側方)								
ブーム 角度 (°)	オフセット 5°		オフセット 25°		オフセット 45°		オフセット 60°	
	作業半径 (m)	荷重 (ton)	作業半径 (m)	荷重 (ton)	作業半径 (m)	荷重 (ton)	作業半径 (m)	荷重 (ton)
83.0	4.4	3.00	7.1	2.10	9.0	1.60	9.9	1.00
75.0	10.3	3.00	12.6	2.10	14.0	1.60	14.5	1.00
73.0	11.8	3.00	13.9	2.10	15.2	1.60	15.6	1.00
71.0	13.2	3.00	15.1	2.10	16.3	1.58	16.7	1.00
69.0	14.3	2.77	16.3	2.10	17.4	1.55	17.7	1.00
67.0	15.4	2.35	17.4	1.96	18.5	1.52	18.8	1.00
65.0	16.5	2.01	18.5	1.73	19.6	1.50	19.7	1.00
61.0	18.7	1.38	20.5	1.22	21.6	1.12	21.6	1.00
60.0	19.3	1.24	21.0	1.11	22.1	1.02		
55.0	21.8	0.72	23.4	0.64	24.3	0.59		
53.0	22.8	0.56	24.3	0.49	25.1	0.46		
危険角度	51°		51°		51°		59°	
標準フック	4tフック							
フック質量	60kg							
巻掛本数	1本							

30.5 m ブーム + 7.9 m パワージブ								
アウトリガ中間(3.8m)張出 (側方)								
ブーム 角度 (°)	オフセット 5°		オフセット 25°		オフセット 45°		オフセット 60°	
	作業半径 (m)	荷重 (ton)	作業半径 (m)	荷重 (ton)	作業半径 (m)	荷重 (ton)	作業半径 (m)	荷重 (ton)
83.0	4.4	3.00	7.1	2.10	9.0	1.60	9.9	1.00
75.0	10.3	3.00	12.6	2.10	14.0	1.60	14.5	1.00
74.0	11.0	2.92	13.2	2.10	14.6	1.60	15.1	1.00
71.0	12.8	2.14	15.0	1.74	16.3	1.58	16.7	1.00
67.0	15.0	1.41	17.1	1.15	18.4	1.07	18.8	1.00
65.0	16.2	1.08	18.1	0.91	19.4	0.83	19.7	0.78
62.0	17.8	0.68	19.6	0.56	20.8	0.53	21.0	0.49
危険角度	60°		60°		60°		60°	
標準フック	4tフック							
フック質量	60kg							
巻掛本数	1本							

30.5 m ブーム + 13.0 m パワージブ								
アウトリガ最大(6.6m)張出 (全周)								
ブーム 角度 (°)	オフセット 5°		オフセット 25°		オフセット 45°		オフセット 60°	
	作業半径 (m)	荷重 (ton)	作業半径 (m)	荷重 (ton)	作業半径 (m)	荷重 (ton)	作業半径 (m)	荷重 (ton)
83.0	5.5	2.00	9.9	1.25	13.2	0.85	14.7	0.50
77.0	10.6	2.00	14.5	1.25	17.2	0.85	18.3	0.50
73.0	13.8	2.00	17.4	1.17	19.8	0.85	20.6	0.50
71.0	15.4	2.00	18.7	1.12	21.1	0.83	21.7	0.50
65.0	19.5	1.60	22.6	1.01	24.5	0.80	24.6	0.50
61.0	22.2	1.41	25.0	0.94	26.7	0.78	26.5	0.50
60.0	22.9	1.37	25.6	0.93	27.2	0.77		
54.0	26.5	1.16	28.9	0.88	30.0	0.76		
52.0	27.6	1.01	30.0	0.85	30.8	0.76		
51.0	28.1	0.94	30.5	0.82	31.2	0.75		
46.0	30.6	0.62	32.6	0.58	33.1	0.57		
45.0	31.1	0.57	33.0	0.53				
43.0	31.9	0.48	33.7	0.44				
危険角度	41°		41°		44°		59°	
標準フック	4tフック							
フック質量	60kg							
巻掛本数	1本							

30.5 m ブーム + 13.0 m パワージブ								
アウトリガ中間(6.0m)張出 (側方)								
ブーム 角度 (°)	オフセット 5°		オフセット 25°		オフセット 45°		オフセット 60°	
	作業半径 (m)	荷重 (ton)	作業半径 (m)	荷重 (ton)	作業半径 (m)	荷重 (ton)	作業半径 (m)	荷重 (ton)
83.0	5.5	2.00	9.9	1.25	13.2	0.85	14.7	0.50
77.0	10.6	2.00	14.5	1.25	17.2	0.85	18.3	0.50
73.0	13.8	2.00	17.4	1.17	19.8	0.85	20.6	0.50
71.0	15.4	2.00	18.7	1.12	21.1	0.83	21.7	0.50
65.0	19.5	1.60	22.6	1.01	24.5	0.80	24.6	0.50
61.0	22.2	1.41	25.0	0.94	26.7	0.78	26.5	0.50
60.0	22.9	1.37	25.6	0.93	27.2	0.77		
59.0	23.6	1.34	26.2	0.92	27.7	0.77		
56.0	25.3	1.06	27.8	0.89	29.1	0.76		
55.0	25.8	0.98	28.3	0.86	29.5	0.76		
50.0	28.4	0.63	30.7	0.56	31.4	0.54		
48.0	29.4	0.51	31.6	0.45	32.2	0.45		
危険角度	46°		46°		46°		59°	
標準フック	4tフック							
フック質量	60kg							
巻掛本数	1本							

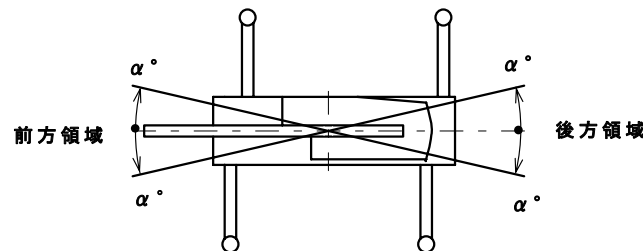
30.5 m ブーム + 13.0 m パワージブ								
アウトリガ中間(5.0m)張出 (側方)								
ブーム 角度 (°)	オフセット 5°		オフセット 25°		オフセット 45°		オフセット 60°	
	作業半径 (m)	荷重 (ton)	作業半径 (m)	荷重 (ton)	作業半径 (m)	荷重 (ton)	作業半径 (m)	荷重 (ton)
83.0	5.5	2.00	9.9	1.25	13.2	0.85	14.7	0.50
77.0	10.6	2.00	14.5	1.25	17.2	0.85	18.3	0.50
73.0	13.8	2.00	17.4	1.17	19.8	0.85	20.6	0.50
71.0	15.4	2.00	18.7	1.12	21.1	0.83	21.7	0.50
66.0	18.9	1.66	22.0	1.02	24.0	0.80	24.1	0.50
62.0	21.3	1.18	24.5	0.96	26.2	0.78	26.0	0.50
61.0	22.0	1.05	24.9	0.88	26.7	0.78	26.5	0.50
60.0	22.6	0.95	25.5	0.80	27.1	0.72		
55.0	25.2	0.55	28.1	0.44	29.2	0.41		
危険角度	53°		53°		53°		59°	
標準フック	4tフック							
フック質量	60kg							
巻掛本数	1本							

30.5 m ブーム + 13.0 m パワージブ								
アウトリガ中間(3.8m)張出 (側方)								
ブーム 角度 (°)	オフセット 5°		オフセット 25°		オフセット 45°		オフセット 60°	
	作業半径 (m)	荷重 (ton)	作業半径 (m)	荷重 (ton)	作業半径 (m)	荷重 (ton)	作業半径 (m)	荷重 (ton)
83.0	5.5	2.00	9.9	1.25	13.2	0.85	14.7	0.50
77.0	10.6	2.00	14.5	1.25	17.2	0.85	18.3	0.50
73.0	13.8	2.00	17.4	1.17	19.8	0.85	20.6	0.50
70.0	15.8	1.54	19.4	1.10	21.7	0.83	22.2	0.50
69.0	16.4	1.39	20.0	1.05	22.2	0.82	22.7	0.50
65.0	18.9	0.84	22.4	0.63	24.3	0.54	24.6	0.50
64.0	19.5	0.73	22.9	0.55	24.8	0.47	25.1	0.47
危険角度	62°		62°		62°		62°	
標準フック	4tフック							
フック質量	60kg							
巻掛本数	1本							

定格総荷重表注意事項

アウトリガ使用時

1. 定格総荷重表は水平堅土上において機体を水平に設置した状態での保証できる最大荷重を示しており、ブーム作業時は主フックとつり具、ジブ作業時は補フックとつり具の質量を含んだ値です。【25tフック(質量230kg)、4tフック(質量60kg)】
 部分は機械の強度によって、他は機体の安定度によって定められています。
2. 作業半径はブーム、ジブのたわみを含んだ実際の値にもとづいていますので、必ず作業半径を基準として作業を行ってください。
3. ジブの作業半径は 30.5m ブームにジブを装着して作業を行う場合の値です。
 その他のブーム長さでのジブ作業はブーム角度だけを基準として行ってください。
4. アウトリガ張出状態によって側方領域でのつり上性能は異なります。従って各々の張出状態における定格総荷重表で作業を行ってください。
 また、前方、後方領域でのつり上性能はアウトリガ最大張出の定格総荷重表でそれぞれ作業を行ってください。



アウトリガ張出状態	中間張出(6.0m)	中間張出(5.0m)	中間張出(3.8m)
領域 α°	35	30	20

5. ルースタシーブの定格総荷重は、ブームの定格総荷重よりブームに取付けられているフックその他のつり具の質量を差引いた値とし、かつ限度を 4,000kg とします。
 【ルースタシーブ使用フック：4tフック(質量60kg)巻掛本数1】
6. ブーム長さ、ブーム角度、作業半径、およびジブ角度が規定の値をこえる場合にはその規定の値と、次の規定の値の定格総荷重のうち小さい方の定格総荷重を目安として作業を行ってください。

7. ジブを装着したままでブーム作業を行う場合の定格総荷重は、ブームの定格総荷重よりフックその他のつり具等の他に 2,400kgを差引いた値とし、かつ上限を14tonとします。
なおジブを装着したままでのルースタシブ作業は行わないでください。
8. 各々の作業状態におけるブーム危険角度は表のとおりです。ブームを危険角度以下にしますと無負荷でも転倒しますので充分注意してください。
9. 各ブーム長さに対する標準フック巻掛本数は表のとおりです。ただし標準巻掛本数以外の掛数で使用する場合は、ワイヤロープ1本当たり 37.2kN(3.8tf) を限度としてください。
10. 高速巻下作業は、フックのみを降下するときに使用してください。また急激なレバー操作はさけてください。
11. クレーン作業は風速 10 m/sec まで可能ですが、比較的弱い風の場合でも受風面積の大きい荷重を取扱う場合は特別な注意を払ってください。
12. 定格総荷重をこえる作業を行った場合、および正しい使い方を行わなかった場合は転倒または破損します。この場合本機の保証はいたしません。

定格総荷重表 (3)

(単位 ton)

アウトリガ不使用 定置つり						
作業半径 (m)	9.35m フーム		16.4m フーム		23.45m フーム	
	前方	全周	前方	全周	前方	全周
3.0	13.50	8.10	9.00	7.30		
3.5	12.00	6.80	9.00	6.70	6.50	4.50
4.0	10.75	5.80	9.00	5.65	6.50	4.50
4.5	9.65	5.00	9.00	4.75	6.50	4.50
5.0	8.70	4.30	8.20	4.00	6.50	4.30
5.5	7.80	3.60	7.40	3.30	6.05	3.70
6.0	7.00	3.00	6.60	2.80	5.65	3.20
6.5	6.25	2.50	5.90	2.35	5.25	2.75
7.0			5.20	1.95	4.85	2.40
8.0			4.00	1.30	4.10	1.80
9.0			3.15	0.75	3.50	1.40
10.0			2.50		3.00	1.00
11.0			2.00		2.50	0.65
12.0			1.60		2.10	
13.0			1.25		1.75	
14.0					1.45	
15.0					1.20	
16.0					0.95	
17.0					0.75	
18.0					0.55	
危険角度	-	-	-	45°	29°	56°
標準フック	25tフック					
フック質量	230kg					
巻掛本数	4本					

(単位 ton)						
アウトリガ不使用 走行つり (2km/h 未満)						
作業半径 (m)	9.35m フーム		16.4m フーム		23.45m フーム	
	前方	全周	前方	全周	前方	全周
3.0	10.00	6.10	6.60	5.10		
3.5	8.95	5.10	6.60	4.90	5.50	3.20
4.0	8.00	4.30	6.60	4.10	5.50	3.20
4.5	7.10	3.65	6.60	3.45	5.50	3.20
5.0	6.40	3.15	6.00	2.95	5.50	3.20
5.5	5.75	2.70	5.40	2.50	5.15	3.00
6.0	5.20	2.30	5.00	2.10	4.80	2.60
6.5	4.70	2.00	4.45	1.80	4.45	2.25
7.0			3.90	1.50	4.15	1.95
8.0			3.00	0.90	3.45	1.45
9.0			2.40	0.45	2.80	1.05
10.0			1.80		2.30	0.70
11.0			1.30		1.90	
12.0			1.00		1.55	
13.0			0.75		1.25	
14.0					1.00	
15.0					0.75	
16.0					0.55	
危険角度	-	-	-	47°	38°	58°
標準フック	25tフック					
フック質量	230kg					
巻掛本数	4本					

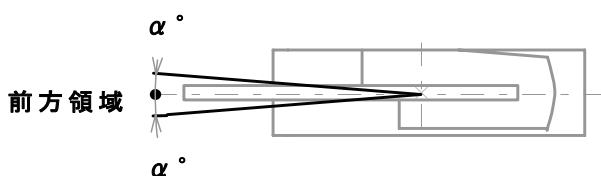
アウトリガ不使用時

1. 定格総荷重表は、水平堅土上においてタイヤの空気圧が規定圧で、かつサスペンションシリンダを最縮小にした場合に本機の保証できる最大荷重を示しており、主フックとつり具の質量を含んだ値です。

部分は機械の強度によって、他は機体の安定度によって定められています。

【タイヤ規定空気圧：900kPa (9.0kgf/cm²)】

2. 作業半径はブームのたわみを含んだ実際の値にもとづいていますので、必ず作業半径を基準として作業を行ってください。
3. 前方性能と全周性能とは定格総荷重が異なります。前方領域から側方領域へ旋回する場合には過荷重になるおそれがありますので充分注意してください。



クレーン作業領域 α°	定置つり	走行つり
	1	1

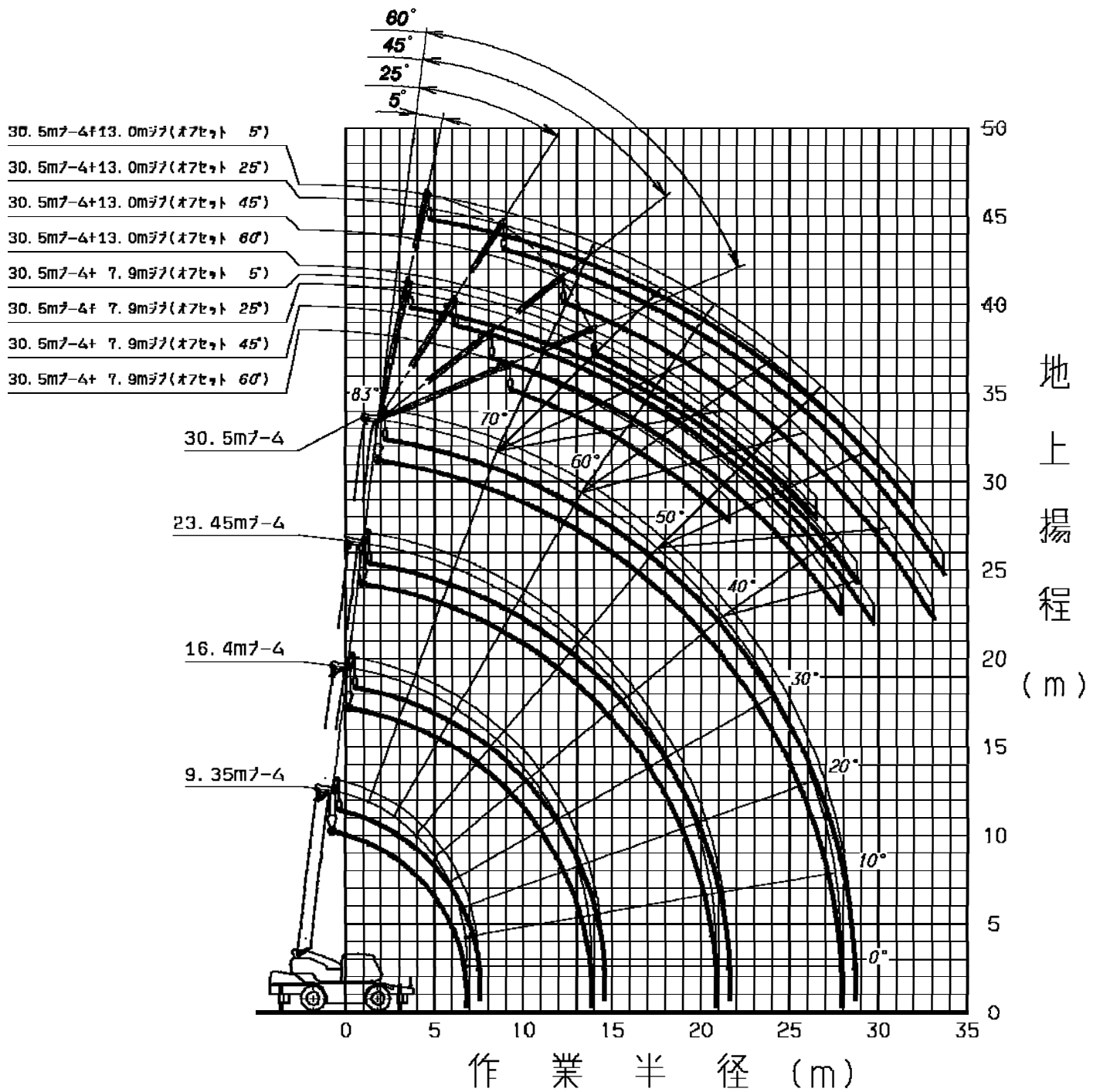
4. ルースタシーブの定格総荷重は、ブームの定格総荷重よりブームに取付けられているフックその他のつり具の質量を差引いた値とし、かつ限度を 4,000kg とします。

【ルースタシーブ使用フック：4tフック(質量60kg)巻掛本数1】

5. ブーム長さ 23.45m をこえるブーム作業、およびジブ作業は行わないでください。
6. 定置つり作業はパーキングブレーキを効かせ、同時にブレーキロックを掛けた状態で行ってください。
7. 走行つりはハイ・ロー切換スイッチを“ON”（ローレンジ）、シフトレバーを1速にして行ってください。
8. 走行つりは荷が振れないように地面近くに保持し、2km/h 未満にて行ってください。特にコーナリング、急発進、急制動に注意してください。
9. 走行つり中にはクレーン作業は行わないでください。また旋回ブレーキを必ず掛けてください。

- 1 0. ブーム長さおよび作業半径が規定の値をこえる場合にはその規定の値と、次の規定の値の定格総荷重のうち小さい方の定格総荷重を目安として作業を行ってください。
- 1 1. 各々の作業状態に於ける危険角度は表のとおりです。ブームを危険角度以下にしますと無負荷でも転倒しますので充分注意してください。
- 1 2. 各ブーム長さに対する標準フック巻掛本数は表のとおりです。ただし標準巻掛本数以外の掛数で使用する場合は、ワイヤロープ 1 本当たり 37.2kN(3.8tf) を限度としてください。
- 1 3. 高速巻下作業は、フックのみを降下するときに使用してください。また急激なレバー操作はさけてください。
- 1 4. クレーン作業は風速 10 m/sec まで可能ですが、比較的弱い風の場合でも受風面積の大きい荷重を取扱う場合は特別な注意を払ってください。
- 1 5. 定格総荷重をこえる作業を行った場合、および正しい使い方を行わなかった場合は転倒または破損します。この場合本機の保証はいたしません。

作業範囲図



(注 意)

1. 本図はブーム、およびジブのたわみを含んでいません。
2. 本図はアウトリガ最大張出(全周)のものです。

SR-250R PREMIUM 外観図
(S=1/100)

