

当社製建設用クレーンの BIM データを公開

（株）加藤製作所（代表取締役社長 加藤公康）は、建設用クレーン製品の BIM データを当社ホームページ上に公開いたします。

公開開始日…2021 年 9 月

当社では、以前よりホームページ上で 2D-CAD データ、3D-CAD データを公開してまいりました。現在、国土交通省が推進する i-Construction や経済産業省が推進する DX(デジタルトランスフォーメーション)などで、当社製品の BIM データを求められる状況になりました。これらの声に応える為、当社製建設用クレーンの BIM データを公開することにいたしました。BIM とは Building Information Modeling の略。

属性を持った 3D-CAD データにより、建築物をコンピューター上の 3D 空間で構築、企画・設計・施工・維持管理に関する情報を一元化して活用出来ます。

当社 BIM データの特徴

データ容量を出来るだけ軽くしており、より使いやすくなっております。

BIM データの形式

Autodesk® Revit®ファミリ形式(rfa)で提供いたします。※

公開する機種

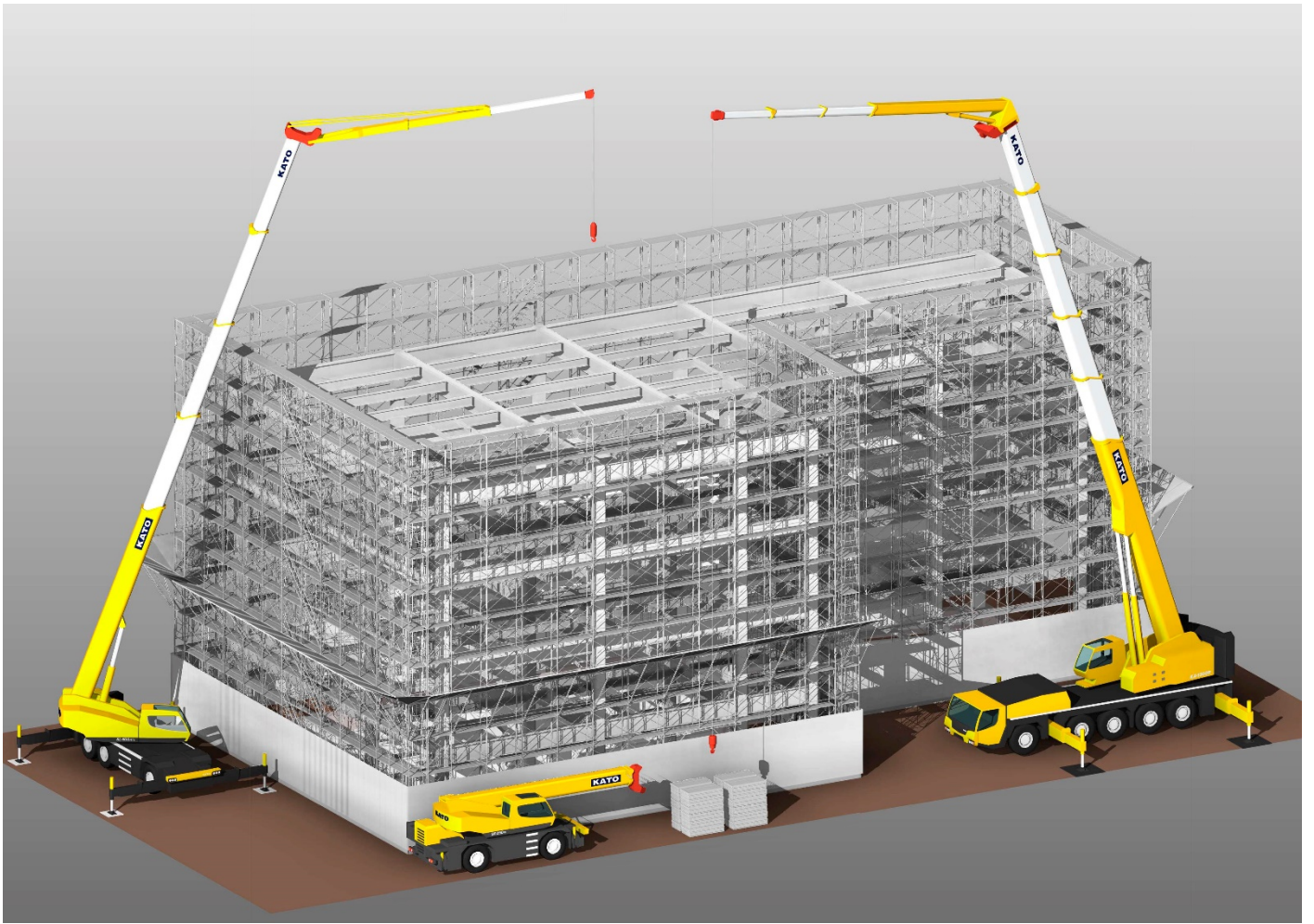
SR-250Rf, SL-500Rf, SL-500RfII, SL-650R, SL-850Rf, SL-850RfII, KA-1300R

今後の公開スケジュール

2021 年度中に当社の BIM データを順次公開する予定です。

※Autodesk, Revit は Auto desk, Inc の登録商標です。





以上