

# HS-800W HS-800WL

【真空吸込式】路面清掃車

*Street-Master*

# HS-800W HS-800WL

*Street-Master*



※オプション装着車

<http://www.kato-works.co.jp>

- 本機の使用にあたっての注意事項は、取扱説明書をよく読んで正しくお使いください。
- 本カタログの写真ならびに装備は、改良などによりお届けします製品と異なる場合があります。
- 仕様は予告なく変更することがありますのであらかじめご了承ください。
- ボディカラーおよび内装色は、撮影や印刷インクの関係で実際の色とは異なって見えることがあります。
- 本カタログで使用される「KATO」、当社商品名、サービス名は、株式会社加藤製作所の商標、または登録商標です。

●お問合せ：

**KATO** 株式会社 加藤製作所

本 社 / ☎140-0011 東京都品川区東大井1丁目9番37号  
☎03(3458)1111番(大代表)



# Street-Master

## 高い清掃能力と操作性を実現! 街に、人に優しい、低騒音・高性能スイーパ。

- 大容量ホoppa搭載により清掃能力は大幅UP!
- 右側清掃、左側清掃、両側ブラシ清掃も可能。
- 作業に応じた清掃幅選択で、優れた現場対応力を発揮!
- 気配り細やかな低騒音設計。
- メンテナンス効率の大幅UPで、ランニングコストも削減。
- 安全装置装備で事故防止、万が一に備える。



※オプション装着車

# HS-800W



## 回収した土砂の途中積み替えも楽々! 廃棄現場への対応性が高い、リフトアップ仕様。

- リフトアップと後方スライド機能の追加で、さらに高まる作業効率!

※オプション装着車

# HS-800WL



## 環境性能、安全性能向上!



- 8tクラスのコンパクトなシャシに、9t車を上回る積載量を実現! (当社旧型機比較)
- ブラシ、吸込口の配置を一新して、装置全体のスリム化に成功。

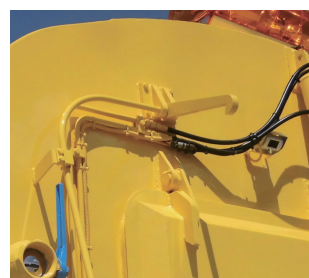
- 尿素装置装備 (シャシ)
- 安全装置装備



▲尿素水タンク



▲後方確認カメラ (オプション)



▲ハッチロックレバー (オプション)



ゆったりと開放感のある▲  
2名乗車キャビン

## 【清掃能力】はパワフル&フレキシブル

- 吸引力をUP! ブロワ最大風量は**380m<sup>3</sup>/min**
- ブラシ配置の改良により、左右同一幅の清掃が実現。
- 清掃方向切換えは、運転室内にて簡単操作。
- 作業に応じてブラシ・吸込みの機能を使い分け。多様な路面状況にフレキシブルに対応可能!



右側ブラシ・片側吸込み  
1,750mm  
右側ブラシ・両側吸込み 2,525mm



左側ブラシ・片側吸込み  
1,750mm  
左側ブラシ・両側吸込み 2,525mm



両側ブラシ・両側吸込み 3,500mm (オプション)

※清掃幅は、シャシメーカーにより異なる場合があります。  
※可動式車幅灯は、道運送車両法による保安基準の緩和条件として必要な場合のみ取り付けます。  
※オプション装着車

## 人に優しいから【低騒音】

- エンジンおよびブロワの回転数を抑えて、**低騒音化!**  
エンジン回転数は、任意に設定可能。



▲清掃装置は全油圧式。メンテナンス効率も大幅にUP!  
メンテナンス時、キャブ外単独操作パネルで各装置操作も可能。

高い静音性能を獲得したブロワ  
200Lの大型燃料タンクを搭載

- 【キャブ内】手元で楽々操作



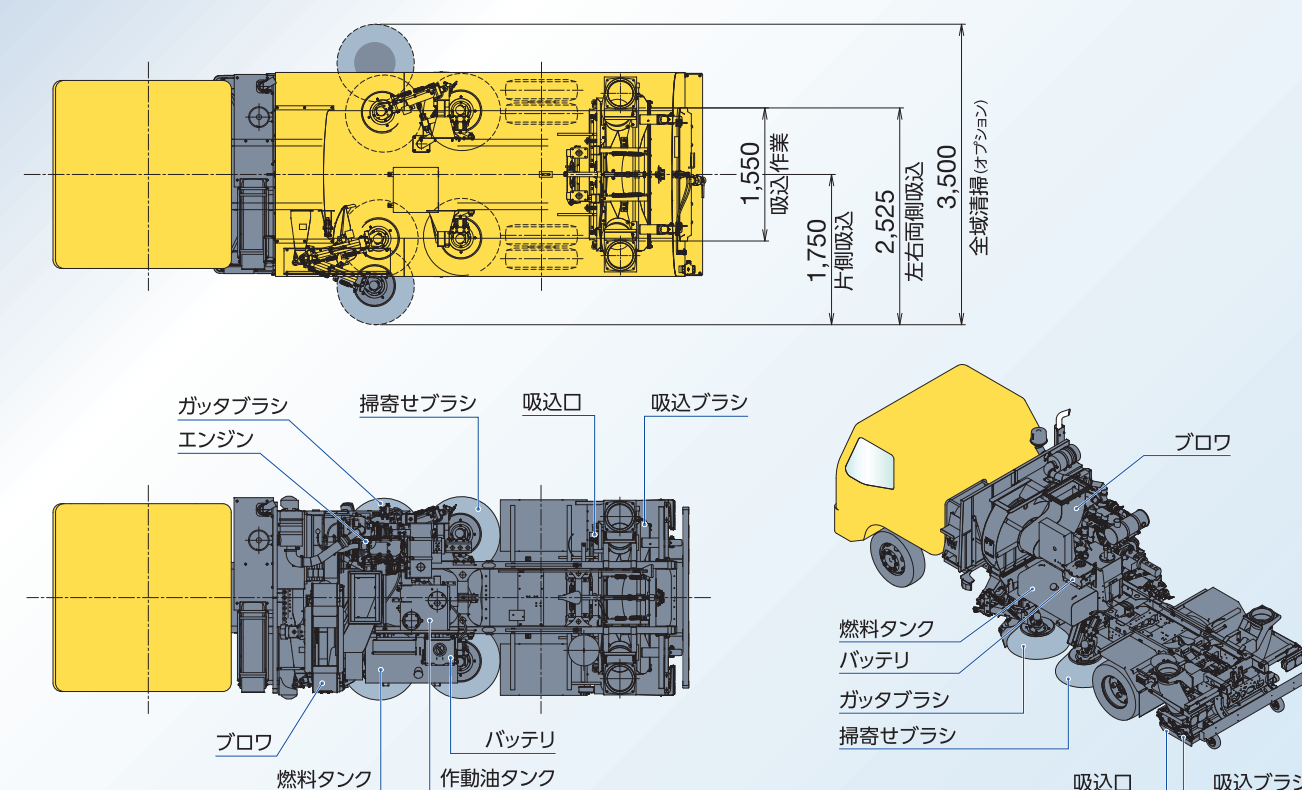
▲多彩な機能を効率よく配列。新型操作パネル

- 【キャブ外】でも操作可能



▲単独操作パネル

## HS-800W 構造図





## 技術力を集結し【ランニングコストを削減】

- ブロワの駆動を油圧化し、**メンテナンスフリー**に。
- ホッパ、水タンク、水配管は**総ステンレス製**。  
水フィルタ、散水ノズル等の交換頻度を低減。
- カセット式ブラシ**の採用で、メンテナンスコストをさらに削減!

▼散水装置  
水タンクは大容量1,600L。**長距離清掃**にも高効率  
キャブ内散水操作レバーにて各散水量無段階操作可能



▲総ステンレスで耐久性、メンテナンス性が高い、大容量・耐腐食性ホッパ



▲散水操作レバー



▲交換が簡単! KATO独自の**カセット式**ブラシ

## 充実した【オプション】機能でさらに広がる作業性

- 軽量化された吸泥装置
- 左右ガッタブラシ油圧チルト仕様 (キャブ内楽々操作)
- 左右切換自動シャッター
- 標識装置



▲後方確認カメラ  
ドライブレコーダー付きもあります



▲後方確認カメラ用モニター



▲標識装置



▲ガッタブラシ油圧チルト仕様



▲LEDタイプ薄型黄色回転灯  
(各公安委員会で許可が必要)



▲吸泥装置

### 主要諸元

| 形式名       | HS-800W                                |
|-----------|--|
| 名称        | 路面清掃車                                  |
| 作業用エンジン出力 | 98kW/2,000min <sup>-1</sup>            |
| ホッパ容量     | 6.4m <sup>3</sup> (5.7m <sup>3</sup> ) |
| 最大積載量     | 3,500kg (2,600kg)                      |
| 清掃幅       | (1) 1,750mm : 片側ブラシ、片側吸込み              |
|           | (2) 2,525mm : 片側ブラシ、両側吸込み              |
|           | (3) 3,500mm : 両側ブラシ、両側吸込み(オプション)       |
| 清掃速度      | 3~30km/h                               |
| 最大風量      | 380m <sup>3</sup> /min                 |
| 水タンク容量    | 1,600L (1,500L)                        |
| 燃料タンク容量   | 200L                                   |
| 架装シャシ     | 8t車級キャブオーバートラック                        |
| 乗員        | 2名                                     |

※〔 〕内はリフトアップ仕様。  
※最大積載量および清掃幅は、シャシメーカー・オプションにより異なる場合があります。

### 外形寸法図

