

KATO

REGZM[®]

HD513_{MRV}

後方小旋回型

ショートリーチ解体仕様



【オプション仕様車】



狭い地下や解体現場での 作業効率と居住性の両立

- コンパクトなボディと20t級圧碎機の組み合わせにより、解体作業の効率をアップ
- 実績が誇る高い耐久性
- 特定特殊自動車排出ガス規制対応エンジン搭載
- 超低騒音基準値・97dBを標準機で実現!





▲キャブフロントガード(オプション仕様)



▲スローリターンバルブ(標準仕様)

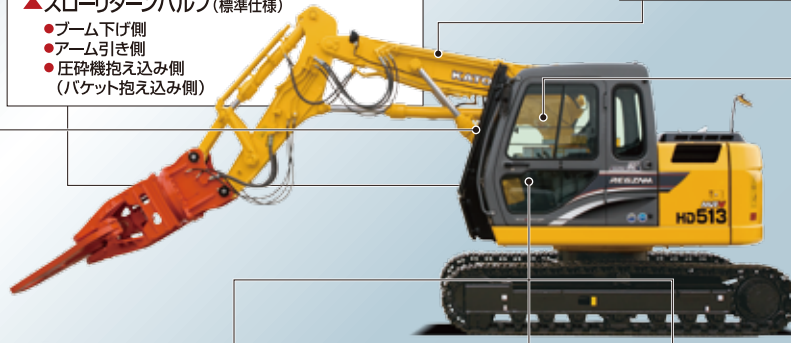
- ブーム下げ側
- アーム引き側
- 圧碎機抱え込み側
(バケット抱え込み側)



▲共用配管(標準仕様)+ローテータ配管(オプション仕様)



▲ブレーカ用アキュムレータ(標準仕様)



3モード切換えにより、操作性と経済性を両立

- 【P:プロモード】
- 【A:オールラウンドモード】
- 【E:エコモード】



▲新型【APC200】システム搭載

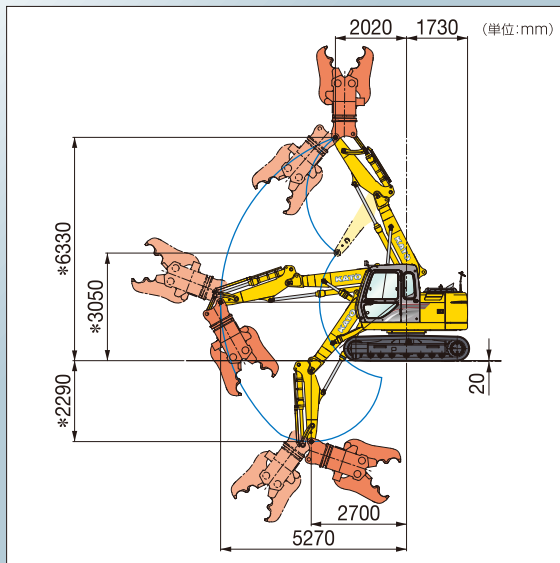


▲使いやすい配置のコンソール

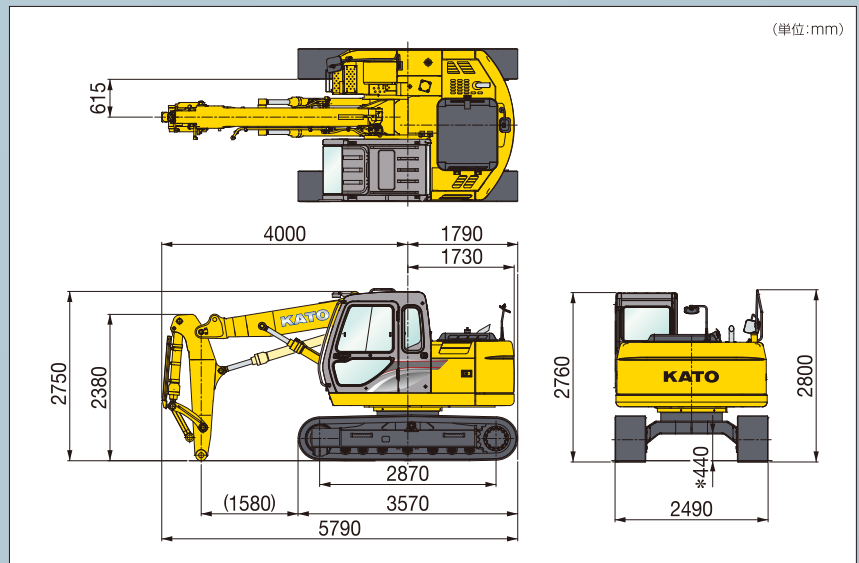


▲高耐久性・快適設計の新型キャブ内

■作業範囲図



■寸法図



●*印の付いた寸法はグローサ高さを含みません。 ●本機には圧碎機は付属しません。

■主要諸元 HD513MRV(ショートリーチ解体仕様機)

運転質量	14200kg(圧碎機を除く)
後端旋回半径	1730mm(増量ウエイト仕様)
クローラシュー	500mm 強化クローサシュー
エンジン	いすゞ4JJK型 ディーゼル機関
定格出力	71kW/2000min ⁻¹ (97PS/2000r.p.m)
最大トルク	379N・m/1600min ⁻¹ (38.6kgf・m/1600r.p.m)
燃料タンク容量	220L

走行速度	5.5/3.1km/h
旋回速度	12.5min ⁻¹ (12.5r.p.m)
接地圧	51kPa(圧碎機質量 2000kg時) 52kPa(圧碎機質量 2300kg時*)
作動油全油量	155L(タンクレベル油量77L)
圧碎機質量	推奨2000kg以下 *最大2300kg
ブレーカ最大質量	1550kg

*使用する圧碎機形状により、これより軽い圧碎機でも安定度やシリンダ性能が確保できない場合があります。

ホームページアドレス <http://www.kato-works.co.jp>

- 本機の使用にあたっての注意事項は、取扱説明書をよく読んで正しくお使い下さい。
- 本カタログの写真ならびに装備は、改良などによりお届けする製品と異なる場合があります。
- また、仕様は予告なく変更することがありますのであらかじめご了承下さい。
- ボディカラーおよび内装色は、撮影や印刷インクの関係で実際の色とは異なって見えることがあります。

■お問い合わせは…

KATO 株式会社 **加藤製作所**
 本社 / ☎140-0011 東京都品川区東大井1丁目9番37号
 ☎03(3458)1111 番(大代表)

