

SL-600RfII 

SL-600RfII

本社 / 〒140-0011 東京都品川区東大井一丁目9番37号 TEL: 03(3458)1111 (大代表) FAX: 03(3458)1151



SL-600RfII





KATOホームページで、移動式クレーンの
BIMデータを公開しております。

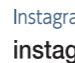

BIM (Building information modeling) とは

デジタル化された建築物のモデルを構築する部材などに、種類やコストなどの属性を持たせた建築物のデータベースであり、これまで設計・施工・維持管理で分断されていた情報を繋ぎ、建設・建築のライフサイクルを管理するためのワークフローです。



 ホームページ
kato-works.co.jp 

 / KATO WORKS OFFICIAL
youtube.com/user/katowork 

 Instagram
instagram.com/kato_works_official/ 

●本機は、新規開発車両証明制度による適合証明書「基本通行条件 重量：D」の交付を受けていますが、実際の通行条件は、運行経路ごとの道路管理者の算定結果によって付与されます。

●SL-600RfIIはラフターの変称でクレーン型式名はKR-60H-Fです。●本車両は最低速度(50km/h)の定めのある「高速自動車国道」を走行することはできません。●道路の運行には、大型特殊自動車免許が必要です。●本カタログの写真ならびに装備は、改良などによりお届けいたします製品と異なる場合があります。また、仕様は予告なく変更することがありますのであらかじめご了承ください。●ボディカラーおよび内装色は撮影や印刷インクの関係で実際の色と異なって見えることがあります。●本機の使用にあたっての注意事項は、取扱説明書の内容をよく読んで正しくお使いください。●Bluetooth®はBluetooth SIG, Inc. の登録商標です。●本カタログで使用される「**KATO**」、「ラフター」、当社商品名、サービス名は、株式会社加藤製作所の商標、または登録商標です。

●お問合せ：

KATO 株式会社 加藤製作所

KATO





ジブ振出時の
ブーム長さに
制限はありません
空中部分に障害物があるような場
合にも、ブームを伸長させてから
振出することで、回避が可能。

60t

最大吊上げ荷重

40m

3段SLジブ (EJIB) の採用により、
懐の深い作業を実現!

SUPERBOOM

5段高剛性
スーパーブーム
ブーム最長40m!

40m

■ ブーム吊上げ能力

- 最大吊上げ能力..... 60t × 1.8m
- ブーム長さ..... 10.1m~40.0m
- 最大地上揚程..... 41.1m
- ブーム起伏角度..... 0°~84°
- 最伸長ブーム時最大定格総荷重... 7.5t

■ 旋回後端半径
3.55m

10.1m

84°

5.6t

補巻の
ラインプル性能5.6t!

■ 多数ストランド難自転性新型ワイヤロープ採用。
フックの回転が少なく、耐疲労性も高いロープです。

※最伸長ブーム時のルースタ最大性能は、5.0tです。
モードA時長さ32.5m以下、モードB時長さ25.0m以下の中間ブームで5.6tになります。

57.5m

クラス最高揚程

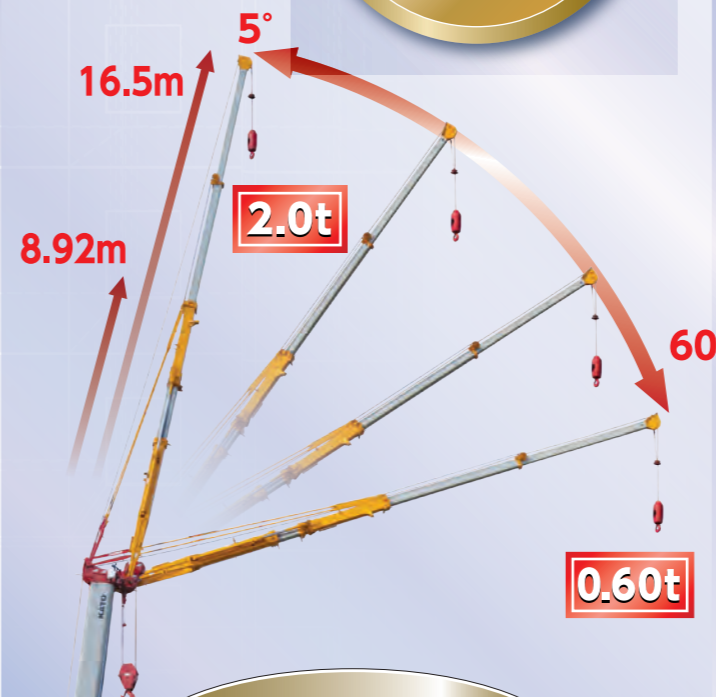


■ ジブ吊上げ能力

- 最大吊上げ能力..... 4.2t × 72°
- ジブ長さ..... 8.92m~16.5m
- 最大地上揚程..... 57.5m
- 最大作業半径..... 42.0m
- ジブオフセット 5°~60°

ジブ最伸長さ

16.5m



技術名称：EJIB搭載クレーン
NETIS登録番号：KT-130078-VE

● NETISとは

民間企業などにより開発された新技術を公共工事において積極的に活用していくために、国土交通省が、新技術に関わる情報の共有及び提供を目的として整備した、新技術情報提供システム (New Technology Information System : NETIS) のことです。

25.1mブームの場合
8.6m

10mブームの場合
7.0m

8.0m



図はジブ装着・格納時の前方スペースをイメージ化したものであり、図の大きさ寸法は一致しません。

ブーム伸縮モード切り替え機能

■多様な作業状況にフレキシブルに対応可能。

【モードA】 (通常伸縮)



2段ブーム伸長 ▶▶ 3、4、5段ブーム伸長

強度域性能に優れる

【モードB】



3、4、5段ブーム伸長 ▶▶ 2段ブーム伸長

安定域性能に優れる

クラス最小車幅 道路走行時の負担を軽減



平成26年ディーゼル特殊自動車排出ガス規制適合 4次排出ガス規制適合エンジンを搭載

マフラー&尿素SCR一体型排出ガス後処理装置の採用により、煤燃焼の燃料消費が発生しません。環境に優しいラフターです。

■最高出力: 254kW / 2,000min⁻¹
■最大トルク: 1,400N・m / 1,200~1,600min⁻¹



環境対策型クレーン
【特定特殊自動車排出ガスの規制等に関する法律】適合
【国土交通省指定低騒音型】適合
ディーゼル特殊自動車排出ガス規制適合 (平成26年規制)

6段階張り出し、たわみの少ないアウトリガー

- 傾斜地での設置に対応!
アウトリガー張り出し時のタイヤ浮き量270mm。
- 電子水準器搭載により機体水平設置が容易。



← 最縮小張出幅 2.43m →
← 中間張出幅 4.30m →
← 中間張出幅 5.40m →
← 中間張出幅 6.50m →
← 中間張出幅 7.20m →
← 最大張出幅 7.60m →

アウトリガー操作ラジコンを装備 (オプション)

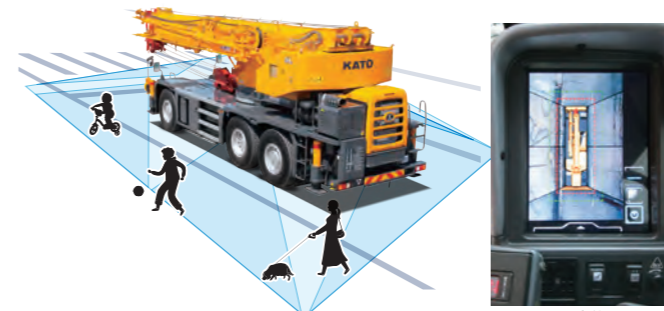
- 各アウトリガーを直視しながら操作できます。
- 機体の操作パネルと同様の操作が可能。
- 自動水平補助機能ボタンも設定されています。
- キャリア左右の側面に各1個、エンジンストップ非常スイッチが付属。(クレーン作業時のみ機能)
- 送信機はポケットに入るサイズです。



選べる2つの安全機能

※KATO SAFETY VIEW SYSTEM、クリアランスソナーシステムはどちらか片方の選択となります。

周囲360度の安全を見守る KATO SAFETY VIEW SYSTEM (標準装備)



▲モニタ映像
上からの俯瞰視点

サラウンドビュー

6つの魚眼カメラから、車両周囲360度を映し出すシステムです。車両周囲の安全確認と、安全な駐停車補助のために実力を発揮します。

- 周囲360度が、クリアにまる見え!
判りやすいパードビュー視点とリアルタイムの映像が、車両と周囲を見守ります。
- KATO SAFETY VIEW SYSTEMの搭載車には、12.1インチタッチモニタが装備されます。(5画面表示可能)
- PDF表示機能付き!



360°
VIEW

※図はサラウンドビューの境界イメージであり実際の視界を示すものではありません。

人検知アシスト

3つのカメラから、確認しにくい箇所の人を検知するシステムです。人を検知すると、警告音の発報と警告表示により、聴覚、視覚的に警告します。

※3カ所同時には人を検知できません。どのカメラで人検知を行うかは、オペレーターが選択できます。
※KATO SAFETY VIEW SYSTEMは、運転者の安全な走行を補助するものですが、視界、検知性能に限界があります。運転者は常に自らの責任で周囲の状況を把握し、安全運転を心がけてください。

KATO CLEARANCE SONAR SYSTEM (オプション)

低速時に障害物との距離を超音波センサーにより感知し、表示・警告します。

警告音キャンセルスイッチ



▲インジケータ



※図は超音波センサー照射のイメージであり実際の感知範囲を示すものではありません。
※KATO CLEARANCE SONAR SYSTEMは、運転者の安全な走行を補助するものですが、感知性能に限界があります。運転者は常に自らの責任で周囲の状況を把握し、安全運転を心がけてください。
※7インチモニタ、後方確認カメラが装備されます。

NEW 坂道発進補助装置 (標準装備)

ブレーキからアクセルに踏み変える際に、ブレーキペダルから足を離してもブレーキ制動を保持し、坂道の発進をサポート。補助装置の有効・無効、解除タイミングの切替も可能。



急な上り坂の発進時に車両が後退することも…



補助

発進時にブレーキ制御で後退を緩和

※傾斜角度によっては補助装置が作動しない場合もあります。 ※補助装置は上り坂、下り坂どちらでも作動します。 ※坂による車両の後退(前進)を完全に防ぐものではありません。

大型キャブが生み出す広く開放感のある走行視界



- カラーモニター
- ボタン式シフトセレクター

※KATOセーフティービュー装備(標準)車

● エンジンストップ非常スイッチ



▼ 液晶クラスターメーター (クレーン作業時のみ機能)



(走行モード)

● タッチパネル式CORインフォメーションディスプレイ
燃料消費状況などを画面に表示。燃費や作業時間をチェックすることで、省エネ効果も大幅UP!



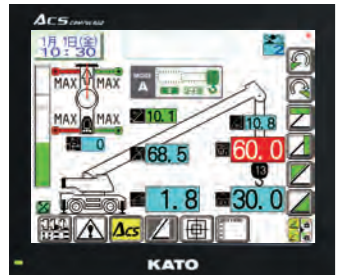
ECOスイッチ搭載

● クレーン操作時の最大回転数を燃費・騒音の少ない最適な作業回転数に調整できます。

ACSコンピューロード

タッチパネル式カラーディスプレイで多彩な機能

▼ 通常画面



▼ シンプル画面



- フック移動距離が表示され多彩なコンディションに対応できます。
- 領域制限が進化! 2面の領域制限が設定可能で、安全性が更に向上。
- 負荷率制限機能! 負荷率を80~100%の範囲で設定し、自動停止させることができます。
- 通常画面とシンプル画面の2種類切替可能。

K-COR



- クレーン作業に係る動きをSDカードに1秒毎に連続記録。
- 記録解析により、不具合時等の対応迅速化。

標準装備品



▲ Bluetooth付AM/FMラジオ



▲ LED作業灯



▲ ACS外部表示装置(LEDタイプ)



▲ リモコン式サーチライト



▲ ブーム前方確認カメラ



▲ ブーム右方確認カメラ



▲ LEDアクセサリライト



▲ USB&AUXポート装置



▲ アクセサリーソケット



▲ デジタルタコグラフ



▲ 拡声器(マイク)



● 物入れ

● 高強度材質アルミ製敷板

● LEDサイドマーカーランプ(アンダーライト付)

● 後方確認カメラ

● アルミ製フェンダー



▲ ウインチ確認カメラ



▲ 車輪止め

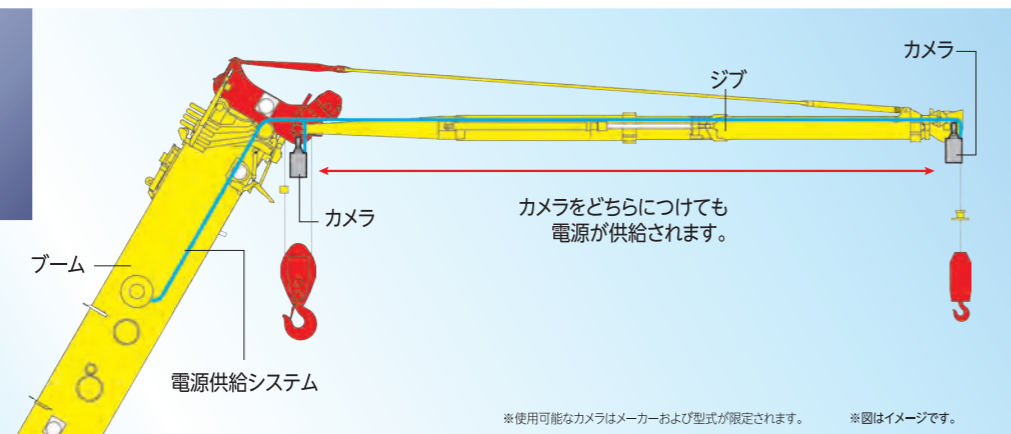


▲ LEDコンビネーションランプ

無線式吊荷監視カメラ用電源供給システム

(オプション)

機体からの電源供給により無線式吊荷監視カメラ※のバッテリーが不要



▲ ブーム左方確認カメラ



▲ LED作業灯

● 路肩灯