

IHI

後方超小旋回

40VX 50VX

標準バケット容量：新JIS 0.14m³

標準バケット容量：新JIS 0.16m³



40VX 50VX

もっと頑丈で、もっと使いやすく。余裕の全方位パワーで建設現場をリードする。
働く機械としての基本機能にさらに磨きをかけた後方超小旋回ミニ40VX・50VX誕生。
すでに現場で高い評価をいただいた主力機30VXに、待望の上位機種が登場しました。
鍛え抜かれた作業性、IHI独自のスムーズな操作性、簡単メンテナンス。
環境対策や安全性への配慮はもちろん、現場を知りつくした建機がビッグな仕事をこなします。

作業能力アップの4大ポイント

1 使いやすい

2 簡単メンテナンス

3 頑丈

4 環境対策・安全性



50VX
IHIのタフネス建機「VXシリーズ」の最上位モデル。世界の現場に通用する作業スベックを備えた、本格的5tミニショベル。

機械質量	4850kg
バケット容量	JIS 0.16m ³
クローラ幅	1990mm
後端旋回半径	995mm
最大掘削深さ	3800mm

40VX

40VXは、従来機(45NX)を上回るパワースペック、45NXと同等の作業範囲を実現したワンクラス上のミニショベル。

機械質量	4650kg
バケット容量	JIS 0.14m ³
クローラ幅	1990mm
後端旋回半径	995mm
最大掘削深さ	3600mm



※写真はオプション仕様機

タフネス建機。

1 IHI独自の使いやすさとパワーで、仕事ははかどる。

石川島建機の40VX・50VXは、ワイドな作業範囲と群を抜くパワーを両立。
掘削機としての作業能力を研ぎ澄ましたタフネス建機が、ゆとりある作業を約束します。

A キャブ仕様時の 最大ダンプ高さをアップ

50VX	4220mm	520mm UP
45NX	3700mm	
40VX	4000mm	330mm UP
40NX	3670mm	

B 最大掘削半径をアップ

50VX	6170mm	170mm UP
45NX	6000mm	
40VX	5950mm	130mm UP
40NX	5820mm	

C 最大垂直掘削深さをアップ

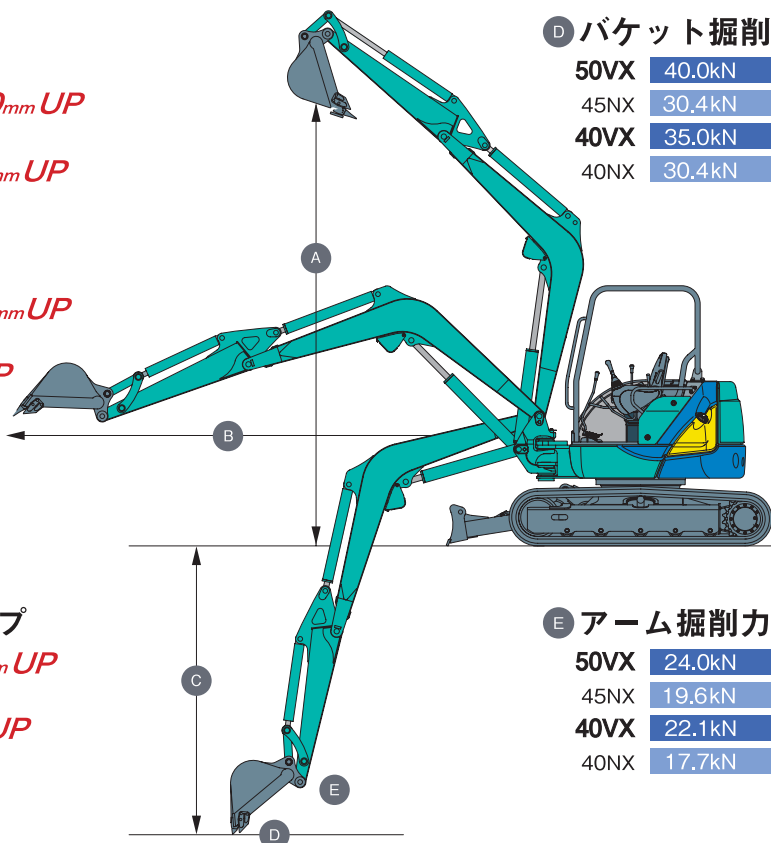
50VX	2970mm	220mm UP
45NX	2750mm	
40VX	2800mm	215mm UP
40NX	2585mm	

D バケット掘削力をアップ

50VX	40.0kN	32% UP
45NX	30.4kN	
40VX	35.0kN	15% UP
40NX	30.4kN	

E アーム掘削力をアップ

50VX	24.0kN	22% UP
45NX	19.6kN	
40VX	22.1kN	25% UP
40NX	17.7kN	



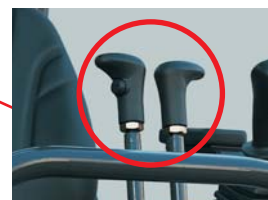
■「折りたたみ式 走行ペダル」を標準装備

走行を行いながらのアタッチメント操作や長距離の走行に便利な装備です。また、使用しない場合は簡単に折りたたむことができます。



■「走行2速切換えスイッチ」を2箇所に設置

走行時の高速/低速切換えのスイッチを、走行グリップ部と左コンソールボックス上面の2箇所に設置しました。作業状況に合わせ、高速/低速の切換えが可能です。



■新油圧システムを採用

作業時の負荷の大きさに左右されず、エンジン回転の全領域において、一定のレバー操作量で状況に適した力を発揮します。また、オペレータの意思にあったコントロールが可能となり、作業が快適に行えます。

■旋回駐車ブレーキを標準装備

坂道でも旋回ずり落ちがなく、輸送時の旋回ロックを不要としました。(ブレーキはセーフティーレバーを上げるか、エンジンを停止した時にかかります。)

■ブームの自然降下を 最小限に抑制

ブームホールディングバルブがブーム停止位置からの自然降下を最小限に抑えるため、休車時でも安心です。

頑丈で使いやすいから、仕事

2 簡単メンテナンスで、仕事がはかどる。

■ フルオープンのカバー構造

エンジンカバー・上面カバー・右サイドカバーは、簡単にフルオープンできます。コントロールバルブや油圧系統、ラジエータへのアクセスが容易になるため、必要な点検、整備がすばやく、ラクに行うことができます。



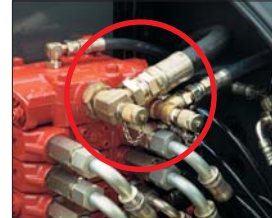
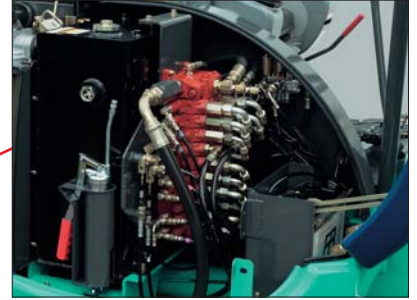
ラジエータ、作動油フィルター



■ 油圧測定ポートを標準装備

カバー付きの油圧測定ポートの装備により、初期点検が容易に行えます。

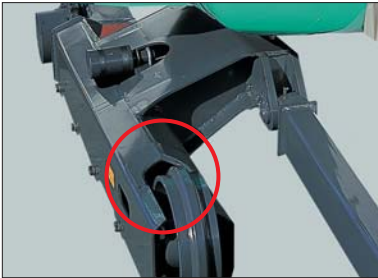
コントロールバルブ、バッテリー



油圧測定ポート

■ 山型構造のクローラフレーム

クローラフレームに山型構造を採用。土砂が溜まりにくいだけでなく、洗車時の泥はけもよくなり、足回りのお手入れが格段にラクになりました。



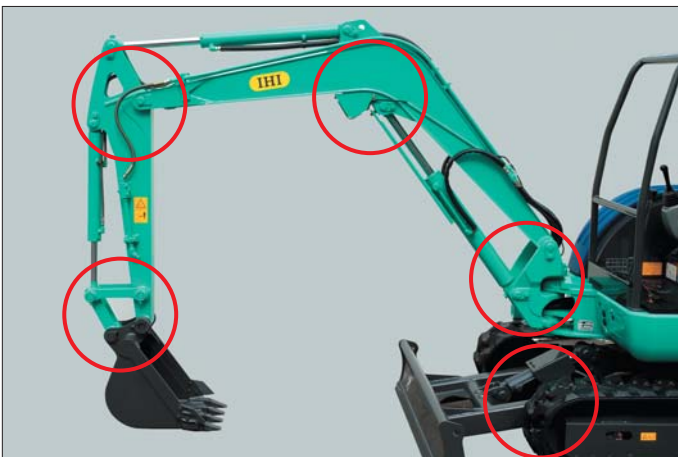
■ 燃料給油口を機械外側に配置

燃料給油口を外側に設置したことにより、ポリタンクからノズルなしでも給油が簡単に行えます。



■ 焼結ブッシュの採用で給脂間隔を250時間に延長 (バケット回りは100時間)

焼結ブッシュの採用により、グリースの給脂間隔の長期化を実現。頻繁な給脂の手間を省くとともに、グリースの消費量も大幅に削減できます。



■ 「OKナビ」で機械の状況を即座に把握

日本語表記で分かりやすい液晶ディスプレイのOKナビを搭載。簡単メンテナンスを可能にしました。



キースイッチオン



通常運転時



交換記録選択



交換記録

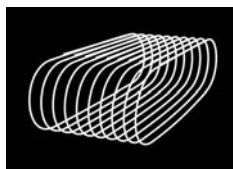
がはかどる。

3 頑丈なボディで、仕事があかどる。

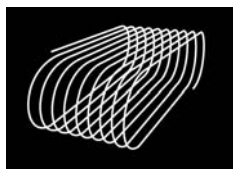
■ スチールコード切断に対し、1500時間*保証付きの高耐久ゴムシュー(ブリヂストン社製タフトラック)を標準装備

新ラグパターンと改良ゴム、防錆スチールコードによるスパイラル構造で耐久性が向上しました。

*本機をユーザーに納入後3年、または本機のHrメータで1,500Hr未満のいずれか短い期間とする。詳しくは当社担当者にお問合せ下さい。



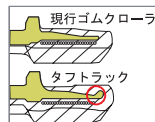
現行ゴムクローラの
オーバーラップ構造



タフトラックの
スパイラル構造

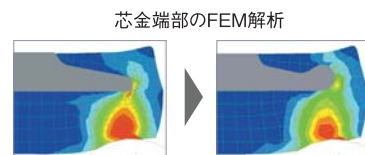


芯金形状

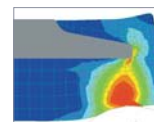


現行ゴムクローラ

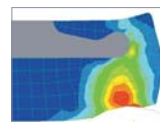
タフトラック



芯金端部のFEM解析



現行ゴムクローラ



タフトラック

■ ブームスイングブラケット&縦ピンを大型化

当社従来機(40NX・45NX)と比べ縦ピンの外径を約13%アップ。また、スイングブラケット自体も大型化し、耐久性の強化を行いました。



■ 高耐久バケット標準採用

リッププレートの板厚アップ、底板に補強板を追加。さらに溶接構造の改善により、バケットの耐久性をアップさせました。



■ ブーム内蔵式の作業灯をシリンダーロッド部に配置

作業灯をシリンダーロッド部の破損しにくい位置に配置しました。ハードな作業現場でも作業灯の損傷を気にせず作業ができます。



■ サビに強い樹脂製の燃料タンクを採用

■ ラジエータと作動油クーラは、サビに強いアルミ製を採用

■ スチールプレス製カバーを採用(上面カバーを除く)

外装カバー類は、耐候性に優れ、修理しやすいスチールプレス製カバーを採用しています。

4 安心の環境対策と安全性で、仕事があかどる。

■ クリーンエンジン搭載

2007年10月施行予定のオフロード法「特定特殊自動車排出ガスの規制等に関する法律」の基準値及び国土交通省排出ガス3次規制の基準値をクリア出来る能力をもった環境対策型クリーンエンジンを搭載しています。

- 国土交通省排出ガス2次規制に適合(申請中)
- EPA(米国)2次規制値及びEU(欧州)3次規制値をクリア。
- 国土交通省低騒音型建設機械



■ ROPS対応キャノピ(標準装備)

世界標準の4本支柱ROPSキャノピとヘッドガードが、万が一の横転や落下物からオペレータを守ります。(TOPS:横転時乗員保護構造、ROPS:転倒時乗員保護構造)



ROPS キャノピ

■ ROPS対応キャブ(オプション)

広い室内、デザイン性に優れた快適設計の運転室です。



ROPS キャブ

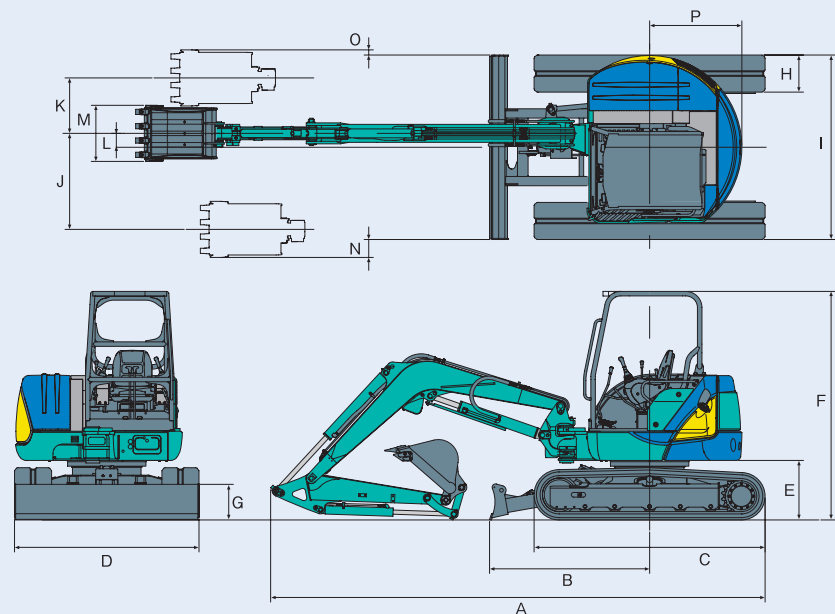
環境との共存に取組んだIHIの「e建機」

「低公害塗料」「再資源化のしやすい材料の採用」「消耗品の減量化」など、「環境配慮型の建設機械」への取組みを当社独自に設定し、環境適合マークを本機に貼付しています。



■外形寸法 (単位:mm)

※ 図面は40VXです。

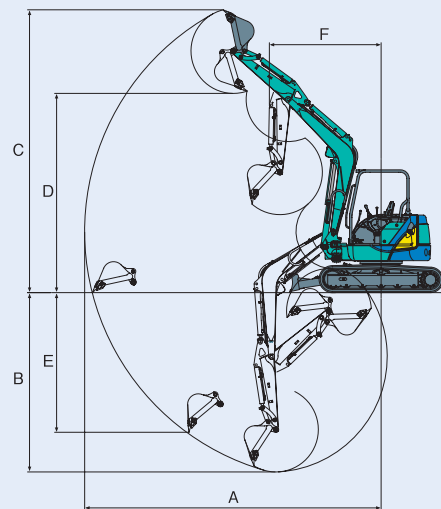


	A	B	C	D	E	F	G	H	I	J	K	L	M	N	O	P
40VX	5330	1840	2490	1990	640	2465 (2540)	385	400	1990	885	750	150	600	190	55	R995
50VX	5480	1730	2490	1990	625	2465 (2540)	385	400	1990	885	750	150	650	215	80	R995

※ < >内はキャブ仕様時

■作業範囲 (単位:mm)

※2,4本支柱キャブ、キャブ共通



単位:mm

	40VX	50VX
A 最大掘削半径	5950 [6260]	6170 [6470]
B 最大掘削深さ	3600 [3900]	3800 [4100]
C 最大掘削高さ	5680 [5940]	5900 [6140]
D 最大ダンプ高さ	4000 [4250]	4220 [4460]
E 最大垂直掘削深さ	2800 [3220]	2970 [3370]
F 最小前方旋回半径	2240 [2350]	2270 [2370]
同右スイング時	1810 [1930]	1850 [1940]

※ []内はロングアーム仕様時

■VXシリーズ概略仕様

	40VX	50VX
●本体性能		
標準バケット容量(新JIS)	0.14m³	0.16m³
標準バケット幅	600mm	650mm
機械質量	4650 [4605] <4810>kg	4850 [4805] <5010>kg
機体質量	3540 [3495] <3700>kg	3710 [3665] <3870>kg
●主要性能		
旋回速度	9.0min ⁻¹ (9.0rpm)	9.0min ⁻¹ (9.0rpm)
走行速度(低速/高速)	2.6/4.8km/h	2.6/4.8km/h
登坂能力	58% (30°)	58% (30°)
平均接地圧	27<28>kPa (0.28<0.29>kgf/cm²)	28<29>kPa (0.29<0.30>kgf/cm²)
バケット掘削力	35.0kN (3570kgf)	40.0kN (4060kgf)
●エンジン		
形式	ヤンマー4TNV88	ヤンマー4TNV88
定格出力	27.3kW/2300min ⁻¹ (37.1PS/2300rpm)	27.3kW/2300min ⁻¹ (37.1PS/2300rpm)
燃料タンク容量	65L	65L
●側掘削機構		
方式	油圧シリンダによるブームオフセット	油圧シリンダによるブームオフセット
オフセット角度(右/左)	87°/50°	87°/50°
●油圧装置		
セット圧力	24.5MPa(250kgf/cm²)	24.5MPa(250kgf/cm²)
ポンプ流量	124L/min	124L/min
●排土板		
寸法	1990mm×385mm	1990mm×385mm
揚程(地上/地下)	420mm/430mm	405mm/375mm

* []内は2本支柱仕様。* < >内はキャブ仕様。

■各種バケット

	40VX	50VX
溝掘りバケット	0.08m³(400)	0.08m³(400)
		0.11m³(500)
ロングアーム用バケット	0.11m³(500)	0.14m³(600)
フック付きバケット	0.14m³(600)	0.16m³(650)
強化バケット	0.14m³(600)	0.16m³(650)
積込みバケット	0.16m³(650)	0.18m³(700)

※ ()内は外幅寸法

■オプション

- 2本支柱キャブ (TOPS非対応)
- ROPSキャブ (ROPS/FOPS対応)
- カップホルダ・AMラジオ・ヒータ付
- スチールシュー (400mm幅)
- ゴムパット
- ABクイック
- ABGマルチ
- ABCDマルチ
- 予備配管
- エアコン (スチールキャブにオプション)
- 予備電源
- 上方排気テルパイプ
- ラジエータ前ネット
- オートデセル
- ロングアーム (標準+300mm)
- 追加カウンターウエイト
- クレーン仕様 (標準/追加カウンターウエイト用)
- アナログ式OKモニター



追加カウンターウエイト



予備配管



エアコン



クレーン仕様



2本支柱キャブ

●ご使用される時は取扱説明書をよくお読みのうえ、正しくご使用ください。●機体質量3t未満の建設機械を運転する場合には、事前に「車両系建設機械運転特別講習」を、3t以上の場合は「車両系建設機械運転技能講習」を必ず受講してください。●掲載の写真は、カタログ用に撮影したものであり、また、実物とは異なる場合があります。本仕様は予告なく変更することがあります。

IHI 石川島建機株式会社

特約店

東京本部 東京都大田区西蒲田8-4-4 (岸東海ビル) 〒144-8577 電話 (03) 5714-8822
 東日本支社 (03) 5714-8833 西日本支社 (086) 805-8895
 北海道支店 (011) 881-3101 中部支店 (052) 853-6811
 東北支店 (022) 288-2100 九州支店 (092) 502-1800
 甲信越営業所 (0263) 26-1822 富山営業所 (076) 432-3200
 静岡営業所 (054) 287-1911

<http://www.ihikenki.co.jp/>



IK1284A0606DKB50