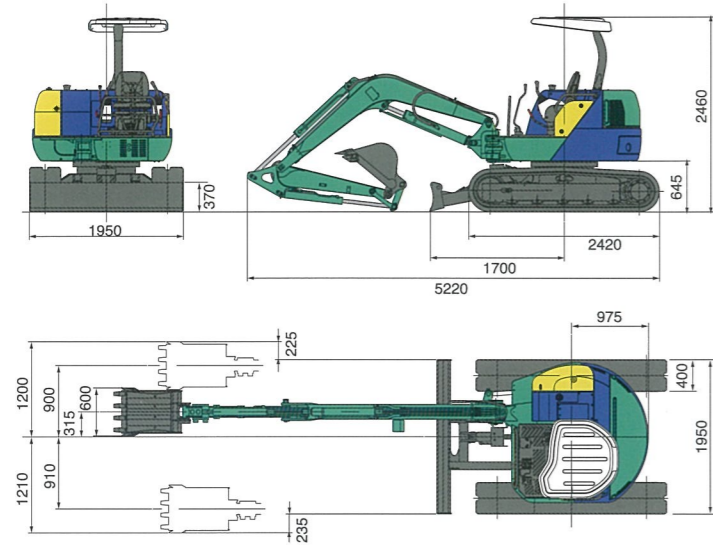
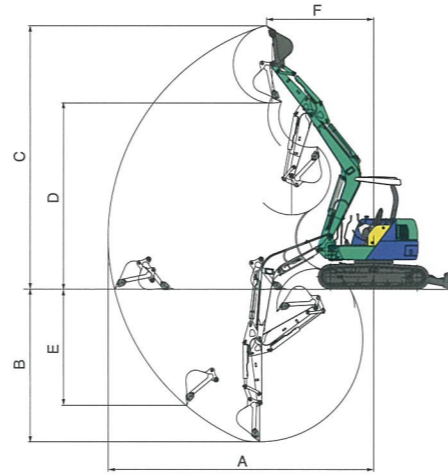


■ 外形寸法 (単位:mm)



■ 作業範囲 (単位:mm)



	4本支柱キャノピ	1本支柱キャノピ
A 最大掘削半径	5820 (6040)	5820 (6040)
B 最大掘削深さ	3400 (3650)	3400 (3650)
C 最大掘削高さ	5310 (5420)	5790 (5950)
D 最大ダンプ高さ	3670 (3780)	4090 (4250)
E 最大垂直掘削深さ	2585 (2800)	2585 (2800)
F 最小前方旋回半径	2350 (2500)	2000 (2265)
右スイング時	2000 (2160)	1735 (1960)

※ ()内はロングアームの場合



40VXL

後方超小旋回

標準バケット容量: 新JIS 0.13m³



ジャストサイズの軽量型4tマシン。

■ 40VXL概略仕様

	40VXL
● 本体性能	
標準バケット容量 (新JIS)	0.13m ³
標準バケット外幅	600mm
機械質量 1本支柱 (4本支柱)	4270kg (4330kg)
機体質量 1本支柱 (4本支柱)	3250kg (3310kg)
旋回速度	8.9min ⁻¹
走行速度 (低速/高速)	3.1/5.1km/h
登坂能力	58%(30°)
平均接地圧	25kPa (0.26kgf/cm ²)
バケット掘削力	30.4kN(3100kgf)
● エンジン	
形式	ヤンマー4TNV88
定格出力	28.3kW/2400min ⁻¹ (38.5PS/2400 rpm)
燃料タンク容量	65L
● 側溝掘削機構	
方式	油圧シリンダによるブームオフセット
オフセット角度 (右/左)	90°/50°
● 油圧装置	
セット圧力	20.6MPa (210kgf/cm ²) 走行昇圧時24.5MPa (250kgf/cm ²)
ポンプ流量	60.0L/min×2+43.9L/min
● 排土板	
寸法	1950mm×370mm
掘程 (地上/地下)	410mm/360mm

■ オプション



1本支柱キャノピ

スチールキャブ

クレーン仕様

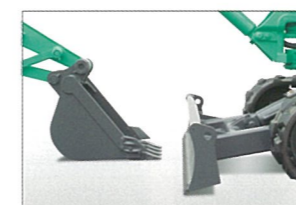
- ロングアーム (標準+250mm)
- スチールシュー (400mm)
- パワーポート/予備配管 (104L/min)
- 1本支柱キャノピ
- スチールキャブ
- クレーン仕様 (0.9t吊り)
- ゴムパッド
- ダブルエアエレメント

バケット	
0.07m ³ (400mm幅溝掘り用)	
0.10m ³ (500mm幅ロングアーム用)	
0.15m ³ (650mm幅積み込み用)	



クリーンエンジン搭載

オフロード法の基準値及び国土交通省排出ガス3次規制の基準値をクリアした環境対策型クリーンエンジンを搭載しています。



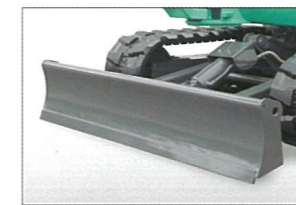
より接近したバケットと排土板の間隔

バケットの爪先を排土板に接近させ、土砂等の狭み取りが簡単。



ジョイスティックレバーと一体成型リクライニングシート

操作性に優れたジョイスティックレバーを装備。標準装備の一体成型リクライニングシートは耐久性にすぐれ、最適な形状、硬さにより、疲れにくくなっています。



大型排土板

高さ370mm大型排土板を標準装備。排土作業がしやすく、耐久性に優れています。

環境対策と安全性

- ・クリーンエンジン搭載で「オフロード法」の基準をクリア。
- ・国土交通省「低騒音建設機械」の基準をクリア。
- ・世界標準4本支柱キャノピ(ROPS/TOPS)を標準装備。
- ・盗難防止に有効な多種類キーを採用。

使いやすさ

- ・運送し易い軽量型4tマシン。
- ・大型排土板で作業性向上。
- ・新型ポンプとエンジンで燃費向上。
- ・前方視界を確保したブーム配置。

メンテナンス

- ・ブームシリンダーホースは交換し易い分割式。
- ・大型エンジンカバーでメンテナンス性向上。
- ・ダブルエレメント装着可能な大型エアクリーナーを採用。
- ・さびに強いアルミ製オイルクーラを採用。

頑丈

- ・バケットシリンダーホースをアームに内蔵。
- ・頑丈な排土板を採用。
- ・エンジンカバーは頑丈なプレス鋼板を採用。