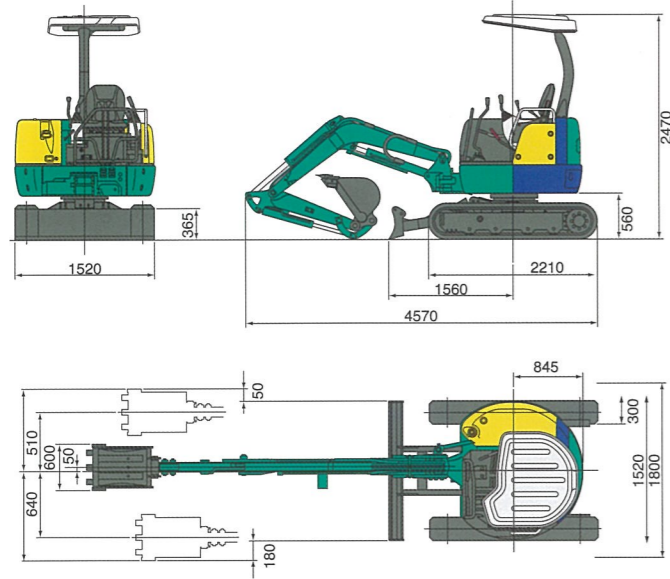
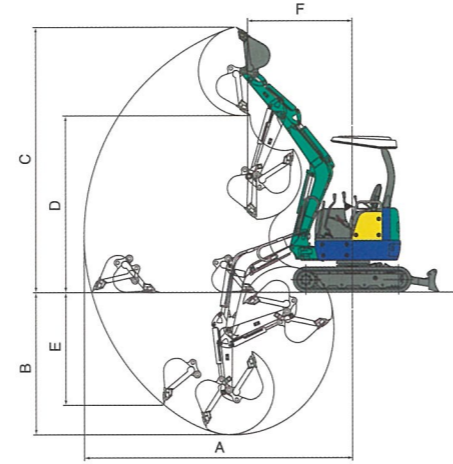


■ 外形寸法 (単位:mm)



■ 作業範囲 (単位:mm)



	4本支柱キャノピ	1本支柱キャノピ
A 最大掘削半径	5090 (5410)	5090 (5410)
B 最大掘削深さ	3150 (3450)	3150 (3450)
C 最大掘削高さ	4560 (4840)	5190 (5500)
D 最大ダンプ高さ	3120 (3370)	3670 (3970)
E 最大垂直掘削深さ	2500 (2950)	2500 (2950)
F 最小前方旋回半径	2180 (2180)	1720 (1910)
右スイング時	1730 (1730)	1350 (1520)

※ ()内はロングアームの場合



35VX 後方超小旋回

標準バケット容量：新JIS 0.11m³

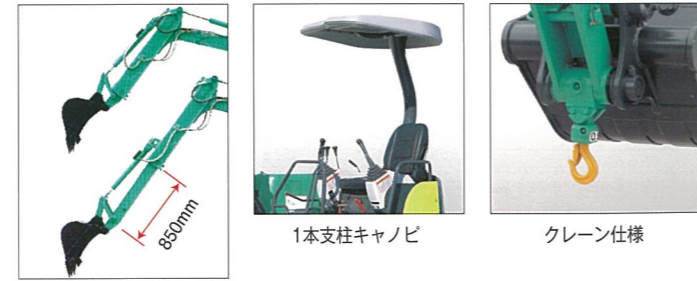
クラス唯一の spannner 機構。輸送性と抜群の安定性を両立。



■ 35VX概略仕様

35VX	
● 本体性能	
標準バケット容量 (新JIS)	0.11m ³
標準バケット外幅	600mm
機械質量 1本支柱 (4本支柱)	3300kg (3330kg)
機体質量 1本支柱 (4本支柱)	2500kg (2530kg)
旋回速度	8.8min ⁻¹
走行速度 (低速/高速)	2.8/4.8km/h
登坂能力	58%(30°)
平均接地圧	29kPa (0.29kgf/cm ²)
バケット掘削力	26.5kW (2700kgf)
● エンジン	
形式	ヤンマー3TNV88
定格出力	20.3kW(27.6PS)/2300min ⁻¹
燃料タンク容量	35L
● 側溝掘削機構	
方式	油圧シリンダによるブームオフセット
オフセット角度 (右/左)	90°/50°
● 油圧装置	
セット圧力	20.6MPa (210kgf/cm ²) 走行昇圧時24.5MPa (250kgf/cm ²)
ポンプ流量	40.3L/min×2+24.6L/min
● 排土板	
寸法	1520mm×365mm
揚程 (地上/地下)	370mm/390mm

■ オプション



スライドアーム仕様機

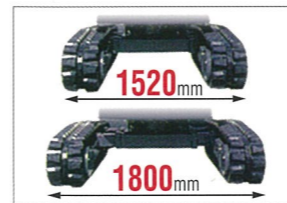
1本支柱キャノピ

クレーン仕様

- ロングアーム (標準+300mm)
- スライドアーム
- スチールシュー (300mm)
- パワーポート/予備配管(63L/min)
- 1本支柱キャノピ
- スチールキャブ
- クレーン仕様 (0.6t吊り)

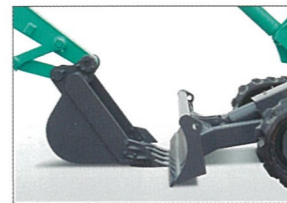
- ゴムパッド
- ダブルエアエレメント

バケット	
0.055m ³ (400mm幅溝掘り用)	
0.08m ³ (500mm幅ロングアーム用)	
0.12m ³ (660mm幅積み込み用)	



ワイドスパンナ SPANNER

1520mm⇔1800mmのクラス最大のワイドスパンナ。狭所進入性と高安定度を両立。



手元掘削性能の向上

バケットの爪先を排土板に接近させ、土砂等の挟み取りが簡単。



クリーンエンジン搭載

オフロード法の基準値及び国土交通省排出ガス3次規制の基準値をクリアした環境対策型クリーンエンジンを搭載しています。



フルオープンエンジンカバー、サイドカバー

独自の門型フレーム構造により、エンジンカバー、ブレス一体型サイドカバーがフルオープンになり、点検・整備が楽に行えます。

環境対策と安全性

- ・クリーンエンジン搭載で「オフロード法」の基準をクリア。
- ・国土交通省「低騒音建設機械」の基準をクリア。
- ・世界標準4本支柱キャノピ(ROPS/TOPS)を標準装備。
- ・盗難防止に有効な多種類キーを採用。

使いやすさ

- ・より接近したバケットと排土板で手元掘削性向上。
- ・大型排土板の採用により作業性向上。
- ・作業しやすいジョイスティックレバーを採用。
- ・1520mm⇔1800mmワイドスパンナで安定性向上。

メンテナンス

- ・焼結ブッシュで給脂間隔を延長。
- ・さびに強いアルミ製ラジエータ、オイルクーラを採用。
- ・ブームシリンダーホースは交換しやすい分割式。
- ・フルオープンカバーでメンテナンス性向上。

頑丈

- ・エンジンカバー及びサイドカバーは頑丈なブレス鋼板を採用。
- ・ブーム内蔵型作業灯を採用。
- ・大型ブームスイングブラケットを採用。