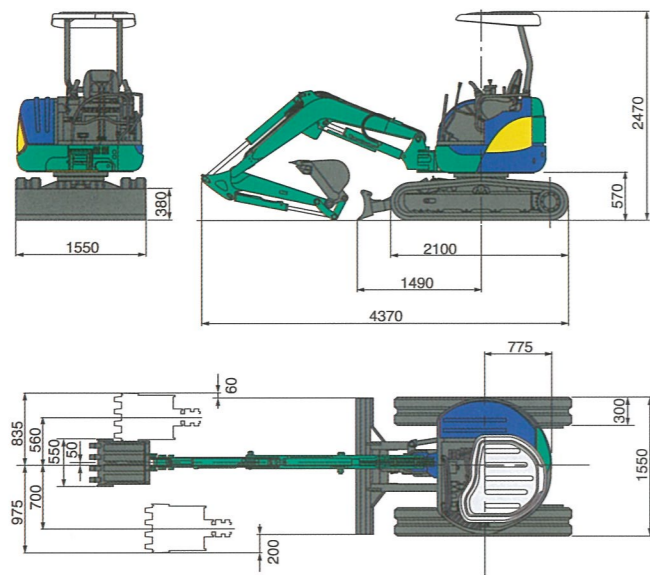
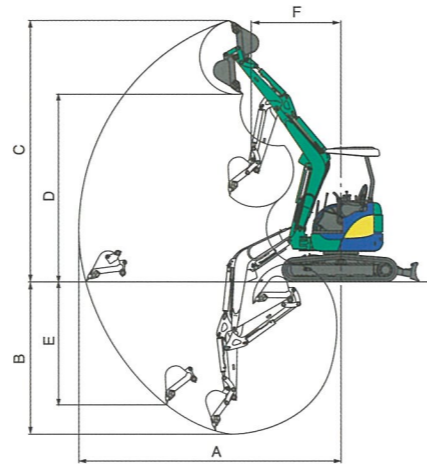


■ 外形寸法 (単位:mm)



■ 作業範囲 (単位:mm)



	4本支柱キャノピ	2本支柱キャノピ
A 最大掘削半径	4800 (5080)	4800 (5080)
B 最大掘削深さ	2900 (3200)	2900 (3200)
C 最大掘削高さ	4170 (4320)	4840 (5070)
D 最大タンク高さ	2880 (3040)	3480 (3700)
E 最大垂直掘削深さ	2300 (2570)	2300 (2570)
F 最小前方旋回半径	2200 (2200)	1700 (1820)
右スイング時	1730 (1730)	1340 (1410)

※()内はロングアームの場合



30VX

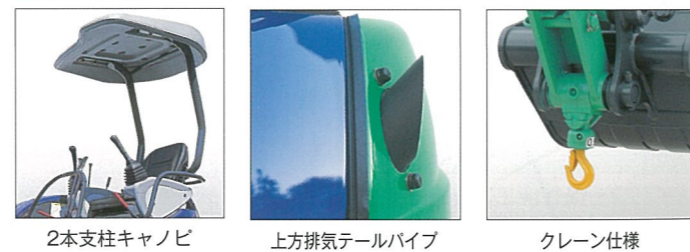
後方超小旋回
標準バケット容量: 新JIS 0.09m³

極められた使いやすさ。鍛え抜かれたたくましさ。

■ 30VX概略仕様

	30VX
● 本体性能	
標準バケット容量 (新JIS)	0.09m ³
標準バケット外幅	550mm
機械質量 2本支柱 (4本支柱)	2980kg (3000kg)
機体質量 2本支柱 (4本支柱)	2300kg (2320kg)
旋回速度	9.2min ⁻¹
走行速度 (低速/高速)	2.5/4.8km/h
登坂能力	58% (30°)
平均接地圧	28kPa (0.28kgf/cm ²)
バケット掘削力	26.5kN (2700kgf)
● エンジン	
形式	ヤンマー3-3TNV84
定格出力	17.8kW/2200min ⁻¹ (24.2PS/2200rpm)
燃料タンク容量	40L
● 側溝掘削機構	
方式	油圧シリンダによるブームオフセット
オフセット角度 (右/左)	90°/50°
● 油圧装置	
セット圧力	21.6MPa (220kgf/cm ²), 20.6MPa (210kgf/cm ²)
ポンプ流量	34.1L/min×2+19.8L/min
● 排土板	
寸法	1550mm×380mm
掘程 (地上/地下)	360mm/410mm

■ オプション



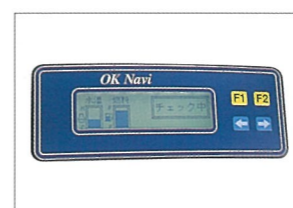
2本支柱キャノピ 上方排気テルパイプ クレーン仕様

	※印はサイドカットなし
● ロングアーム (標準+300mm)	
● スチールシュー (300mm)	
● 上方排気テルパイプ	
● パワーポート/予備配管 (54L/min)	
● 2本支柱キャノピ	
● スチールキャブ	
● クレーン仕様 (0.6t吊り)	
● 追加カウンターウエイト (200kg)	
● ゴムパッド	

バケット	
*0.04m ³ (250mm幅溝掘り用)	
*0.05m ³ (320mm幅溝掘り用)	
0.06m ³ (400mm幅溝掘り用)	
0.07m ³ (450mm幅ロングアーム用)	
0.08m ³ (500mm幅溝掘り用)	
0.10m ³ (600mm幅積み込み用)	



クラス最大のオペレーションスペースを確保
走行、ブームスイングをはじめ、すべての操作がロックされる誤作動防止のゲートロックを採用。



「OKナビ」で機械の状況を即座に把握
日本語表記で分かりやすい液晶ディスプレイのOKナビを搭載。簡単メンテナンスを可能にしました。

環境対策と安全性

- ・国土交通省「排ガス3次対策型建設機械」の基準をクリア。
- ・国土交通省「超低騒音建設機械」の基準をクリア。
- ・世界標準4本支柱キャノピ(ROPS/TOPS)を標準装備。
- ・盗難防止に有効な多種類キーを採用。

使いやすさ

- ・より接近したバケットと排土板で手元掘削性向上。
- ・クラス最大のオペレーションスペースを確保。
- ・作業しやすいジョイスティックレバーを採用。
- ・OKナビで機械の状況を即座に把握。



高耐久ゴムシューを標準装備
スチールコード切断に対し納入後3年または1500時間保証付きの高耐久ゴムシュー(プリチストン社製タフトラック)を標準装備。



山型構造のクローラフレーム
土砂が溜まりにくいだけでなく、洗車時の泥はけも良く、足回りの手入れが格段にやすくなりました。

メンテナンス

- ・焼結ブッシュで給脂間隔を延長。
- ・燃料タンクは、さびの発生がない樹脂製を採用。
- ・さびに強いアルミ製ラジエータ、オイルクーラを採用。
- ・山型クローラフレームで洗浄を簡易化。

頑丈

- ・高耐久のゴムシュー「タフトラック」を採用。
- ・ブーム内蔵型作業灯を採用。
- ・エンジンカバーは頑丈なプレス鋼板を採用。
- ・バケットシリンダーホースをアームに内蔵。