

CCH1200

KATO

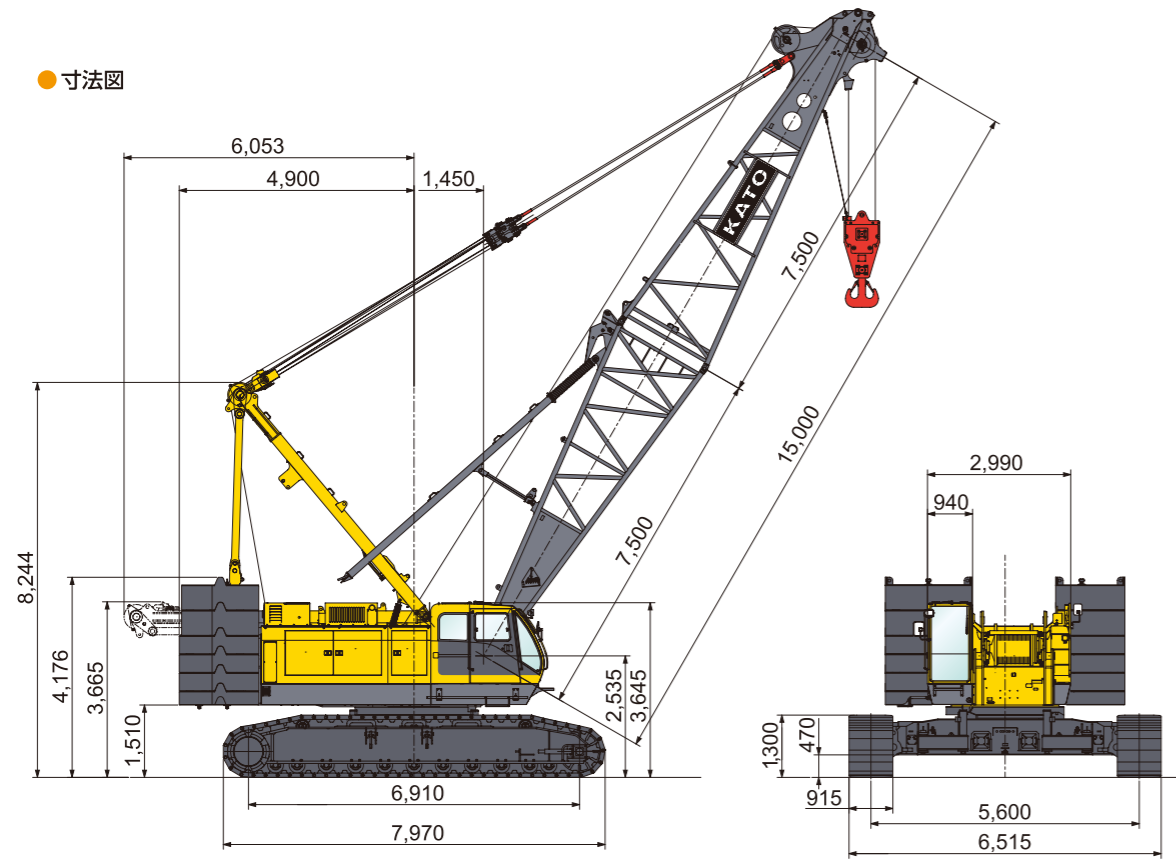
CCH SERIES CRAWLER CRANE

CCH 1200

CCH1200

本社 / 〒140-0011 東京都品川区東大井一丁目9番37号 TEL: 03(3458)1111 (大代表) FAX: 03(3458)1151

● 寸法図



■ CCH1200基本仕様

項目	仕様	
旋回速度	2.1min ⁻¹	
走行速度(高速/低速)	※1.5/1.0km/h	
登坂能力	30%(16.7°)	
エンジン	名称	カミンズQSL9-4A(少数特例2011年基準)
	出力	261kW/2,100min ⁻¹
	総排気量	8.9L
カウンタウエイト	61.0t	

※印の数字は負荷により変化します。

■ クレーン仕様(フリーレス)

項目	仕様
最大つり上げ荷重×作業半径	120.0t×5.5m
スタンダードブーム長	15m~63m
ライトブーム長	63m~81m
ジブ付最大ブーム長	91m(60mブーム+31mジブ)
ロープ巻上・荷重	※115m/min
巻下速度・ブーム	※73m/min
120tフック	10条掛
12tフック	1条掛
ブーム起伏	12条掛
全装備重量	約134t(15mブーム+120tフック)
平均接地圧	約98kPa(0.99kgf/cm ²)

※印の数字は負荷により変化します。

■ ラフティングタワー仕様

項目	仕様
最大つり上げ荷重×作業半径	35.0t×8.0m
フック地上最大揚程	98.9m(54.4mポスト+47mジブ)
ロープ巻上・荷重	※115m/min
巻下速度・ポスト	※73m/min
ジブ	※75m/min
40tフック	3条掛
12tフック	1条掛
ポスト起伏	12条掛
ジブ起伏	8条掛
全装備重量	約153t(54.4mポスト+47.0mジブ+40tフック)
平均接地圧	約111kPa(1.13kgf/cm ²)

※印の数字は負荷により変化します。

<http://www.kato-works.co.jp>

- 本カタログの写真ならびに装備は、改良などによりお届けいたします製品と異なる場合があります。また、仕様は予告なく変更することがありますのであらかじめご了承ください。
- ボディカラーおよび内装色は撮影や印刷インクの関係で実際の色と異なって見えることがあります。●本機を使用するときは、取扱説明書の内容をよく読んで正しくお使いください。
- 本カタログで使用される「**KATO**」、当社商品名、サービス名は、株式会社加藤製作所の商標、または登録商標です。

●お問合せ:

KATO

株式会社 加藤製作所



CCH 1200

CCH SERIES CRAWLER CRANE

ユーザー志向、現場優先の進化した設計技術
あらゆる現場を想定したパワーと安全性

Inherited Power and Safety

最大つり上げ荷重 120t

最長ブーム長さ 81m

ライトブーム使用で圧倒的なパフォーマンス
高い作業揚程、広い作業半径、力強い現場対応力

クラス最大のブーム断面サイズ 2,000mm×2,000mm

本体輸送幅 2.99mを実現

狭小現場対応と輸送性に配慮したコンパクト設計

インナブーム搭載ジブ起伏ドラム



【特定特殊自動車少数特例2011年基準】適合



【国土交通省指定低騒音型】

POWERFUL Boom

クラス最大の能力と、
多様なニーズに応える仕様設定

120t

クレーン仕様

- 最大つり上げ能力…… **120t × 5.5m**
- 最大作業半径
(スタンダードブーム) … **1.4t × 56.2m**
(ライトブーム) …… **1.8t × 66.0m**
- 最大ブーム長さ
(スタンダードブーム) …… **63.0m**
(ライトブーム) …… **81.0m**

ラフティングタワー仕様

- 最大つり上げ能力…… **35t × 8.0m**
- 最大作業半径 …… **1.3t × 70.1m**
(48.4m + 44.0m)
- 最大ブーム長さ …… **54.4m + 47.0m**

ブーム断面サイズはクラス最大 2,000mm × 2,000mm

- 最長ブーム長さはライトブーム時で81m。
(従来機最長75m)
- より大きく、より長いブームは作業の安定性と
広い作業半径を確保します。



81m [ライトブーム最長]

63m [ライトブーム最短]

63m [STDブーム最長]

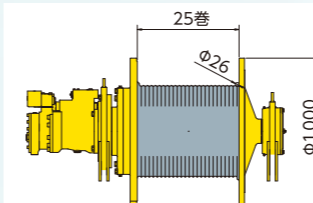
15m [基本ブーム長]

FLEXIBLE Setting

幅広い作業が可能な新型ウインチを搭載

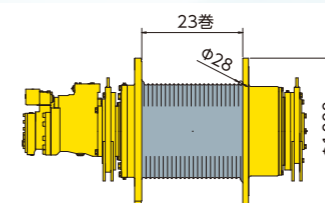
フリーレスウインチ26mmワイヤロープ (標準仕様) フリー付きウインチ28mmワイヤロープ (オプション)

- 減速機内蔵のウインチを設定しました。
クレーン仕様においては湿式多板ディスクブレーキをドラムに内蔵した、
フリーフォール機能付きハイラインプルウインチを設定しました。
- 建築工事から基礎・土木工事まで幅広い作業にも対応可能です。
- 従来機よりも広いドラム幅で1層目の巻き容量が増加しました。
- 少ない巻層で使用できるためワイヤロープへの負担を軽減しました。



▲ フリーレス

使用ワイヤロープ …… 26mm
最大巻き取り速度 (1層目) …… 115m/min
定格ラインプル …… 118kN (12.0tf)
設定仕様 …… ラフティングタワー仕様
クレーン仕様



▲ フリー付き

使用ワイヤロープ …… 28mm
最大巻き取り速度 (1層目) …… 120m/min
定格ラインプル …… 132kN (13.5tf)
設定仕様 …… クレーン仕様
(ハイラインプル仕様)



第3ドラム (オプション) (フリーレス)

- クレーン仕様第3ドラムを設定しました。
(28mmワイヤロープ、118kN (12tf) 定格ラインプル)
- 幅広い作業用途に対応可能です。

インナブーム搭載ジブ起伏ドラム



- ジブ起伏ドラムをインナブームに搭載。
ポスト起伏動作において、ジブ角度変化
の影響が無く操作性が向上しました。
- タワージブ起伏専用ドラムを搭載してい
るため、クレーン仕様からラフティングタ
ワー仕様に切り替える時に、ワイヤロー
プ掛け直しの手間が不要です。
- インナブーム単体での輸送姿勢も簡潔
で、分解組立の作業性が向上しました。
- 本体軽量化により輸送性が向上しました。



▲ インナブーム輸送姿勢

ラフティングタワー仕様の主フックは3条掛け可能 最大つり上げ能力35t

- ラフティングタワー仕様の主フックは3条掛け
が可能です。
最大つり上げ能力35t。
- 補助ジブをクレーンブームとタワージブの両
方に共通で使用できます。
(タワー時最大12t)
- つり荷の重量に合わせて、主と補で使い分け
ることにより、効率の良い作業を行えます。

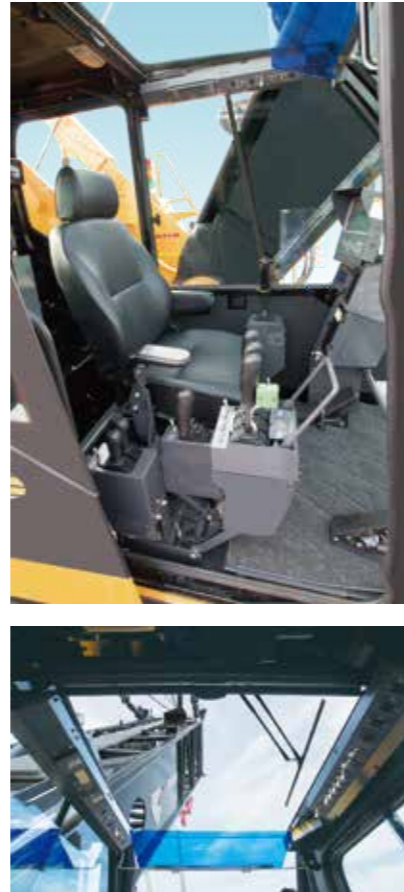


安全性を高める広い視界
長時間作業を支える
高機能・快適キャビン



疲れ知らずの操作ポジション

- 操作レバーは、昇降ロックを兼ねた可動式レバースタンドとし、座席横に配置することにより、リラックスした姿勢での運転操作が可能になりました。
- スイッチパネルは左右上方に配置、作業性の向上とともに前方の視界性も向上し、より安全に作業ができるようになりました。
- エアコン吹き出し口を運転席右後方に追加、左前操作ボックス裏側にはデフロスタ吹き出し口を設置し、居住性が向上しました。



新型モーメントリミッタ [ML-D7型] を搭載

- 視野角が広く、視認性に優れた高画質大型ディスプレイを採用しました。
- クレーン、タワーの判別をアタッチメント配線の接続により検知。仕様変更時のヒューマンエラーを防止します。
- 負荷率や過巻状況に応じて、段階的にグラフィック表示色に変化し、視覚による判別が容易となっています。

DPF作動ディスプレイ 制御スイッチ



- 運転室左前操作ボックスのモーメントリミッタ表示部に設置しました。
- DPF作動ディスプレイでは、DPFの状況を確認でき、機器チェック機能も装備されています。
- DPF制御スイッチにより、通常自動で行われるフィルタ再生処理を手動で行うことも可能です。

効率的な配置を考慮し
本体輸送幅 **2,990mm** を実現



ブームフート間距離 クラス最大1,460mm

- 幅広のブームフート幅を確保することにより、ブームのねじれを抑え、つり作業の荷振れを最小限に抑えます。



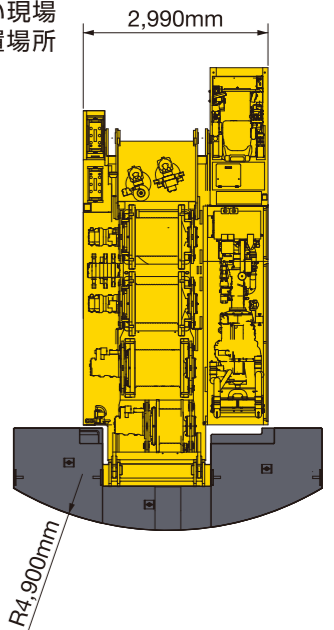
標準6段(61.0t) カウンタウエイト

- カウンタウエイト5段(51.2t)、4段(41.4t)の減トン仕様(オプション)を設定し、作業現場環境に応じた使用が可能になりました。
- カウンタウエイト固定ピンはボルト&ナット方式で、長さ合わせ、取付位置合わせが容易になりました。



機械後端半径 クラス最小4,900mm

- スペースの限られた狭い現場においてもクレーン設置場所の確保に有効です。



オフロード法対応エンジン搭載

- エンジンの排出ガスを浄化するDPF(ディーゼルパーティキュレートフィルタ)、DOC(酸化触媒)、VGターボ(電子制御可変ブレード式ターボチャージャ)を搭載し、エンジンに送り込む吸気の制御を高度化しています。

