

# DCH6020

## エキスカベータ

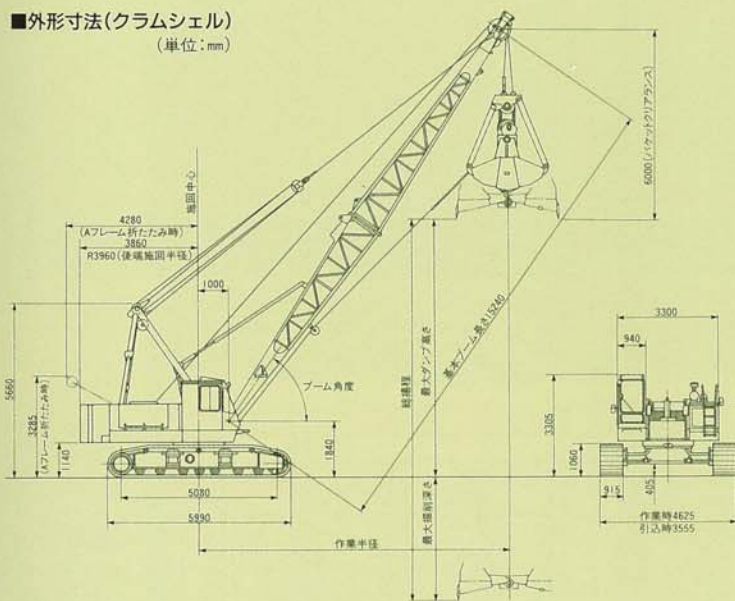
### ■主な仕様

ドラグライン性能		
最大掘削距離	23.41m (2.0m <sup>3</sup> 標準バケット、21.34mブーム)	
最大ダンプ高さ	14.53m (2.0m <sup>3</sup> 標準バケット、21.34mブーム)	
最大掘削深さ	9.74m (2.0m <sup>3</sup> 標準バケット、21.34mブーム)	
ロープ速度	ホイストロープ	* 高速70m/* 低速35m/min
	ドラグロープ	* 高速70m/* 低速35m/min
	ブーム巻上・巻下	* 68m/min
ロープ掛数	ホイストロープ	1条掛
	ドラグロープ	1条掛
	ブーム巻上・巻下	12条掛
吊上能力(定格)	7.7tf (バケット自重+掴み物)	
カウンタウエイト	約17.0t	
全装備重量(重作業用Aフレーム付)	約73.6t (2.0m <sup>3</sup> 標準バケット、21.34mブーム)	
平均接地圧	0.85kgf/cm <sup>2</sup>	
コラムシェル性能		
総揚程	35.0m (2.0m <sup>3</sup> 標準バケット、22mブーム)	
ロープ速度	バケット開閉	* 高速70m/* 低速35m/min
	バケット支持、巻上・巻下	* 高速70m/* 低速35m/min
	ブーム巻上・巻下	* 68m/min
ロープ掛数	バケット開閉	6条掛(全バケット共通)
	バケット支持	1条掛(全バケット共通)
	ブーム巻上	12条掛
吊上能力(定格)	9.5t (バケット自重+掴み物)	
カウンタウエイト	約17.0t	
全装備重量(重作業用Aフレーム付)	約75.3t (2.0m <sup>3</sup> 標準バケット、22mブーム)	
平均接地圧	0.87kgf/cm <sup>2</sup>	
共通仕様		
回転速度	3.0rpm	
走行速度	1.5km/h	
登坂能力	40% (22°)	

(注) \*印の数値は負荷により変化します。

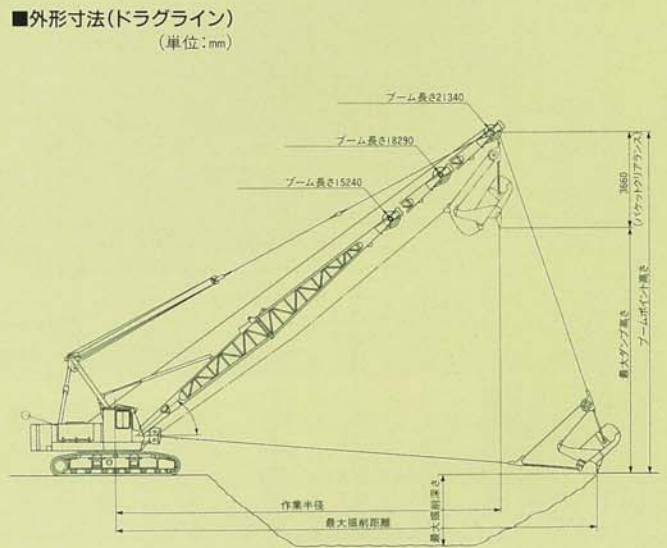
### ■外形寸法(コラムシェル)

(単位: mm)



### ■外形寸法(ドラグライン)

(単位: mm)



### ■コラムシェル定格総荷重

(単位: t)

ブーム長 (m)	15.24	18.29	21.34	24.38
作業半径 (m)				
7.0	9.5×7.7m	9.5×9m	9.5×10.3m	9.5×11.6m
12.0	9.5	9.5	9.5	9.5
14.0	9.5×13.7m	9.5	9.5	9.5
16.0		8.5×16.2m	8.5	8.4
18.0			7.2×18.3m	7.1
20.0				6.1
22.0				5.3×21.3m

(注1) 定格総荷重は、バケット等のつり具の重量を含みます。

(注2) 作業半径は、旋回中心からバケット中心までの水平距離です。

### ■ドラグライン能力表

ブーム長さ (m)	15.24			18.29			21.34		
	30°	40°	50°	30°	40°	50°	30°	40°	50°
ブーム角度									
作業半径 (m)	14.49	12.97	11.09	17.13	15.30	13.05	19.77	17.64	15.01
最大掘削距離 (m)	16.91	16.26	15.13	20.16	19.37	18.02	23.41	22.49	21.02
最大掘削深さ (m)	7.10	6.33	5.40	8.42	7.50	6.38	9.74	8.67	7.36
ブームポイント高さ (m)	9.46	11.63	13.51	10.99	13.60	15.85	12.51	15.56	18.19
バケットクリアランス (m)	3.66								
最大ダンプ高さ (m)	5.80	7.97	9.85	7.33	9.94	12.19	8.85	11.90	14.53
吊上荷重 (tf)	7.7	7.7	7.7	7.7	7.7	7.7	5.8	7.7	7.7

(注1) 上記値は転倒荷重の70%を示しています。

(注2) 吊上荷重とは「バケット自重+つかみ重量」ですので、この合計重量が上表の値を超えてはいけません。

(注3) バケットの選定は土質に合わせて慎重に行ってください。

(注4) 掘削距離、掘削深さは作業条件の他、バケットサイズや形状によっても異なります。