

DCH2000

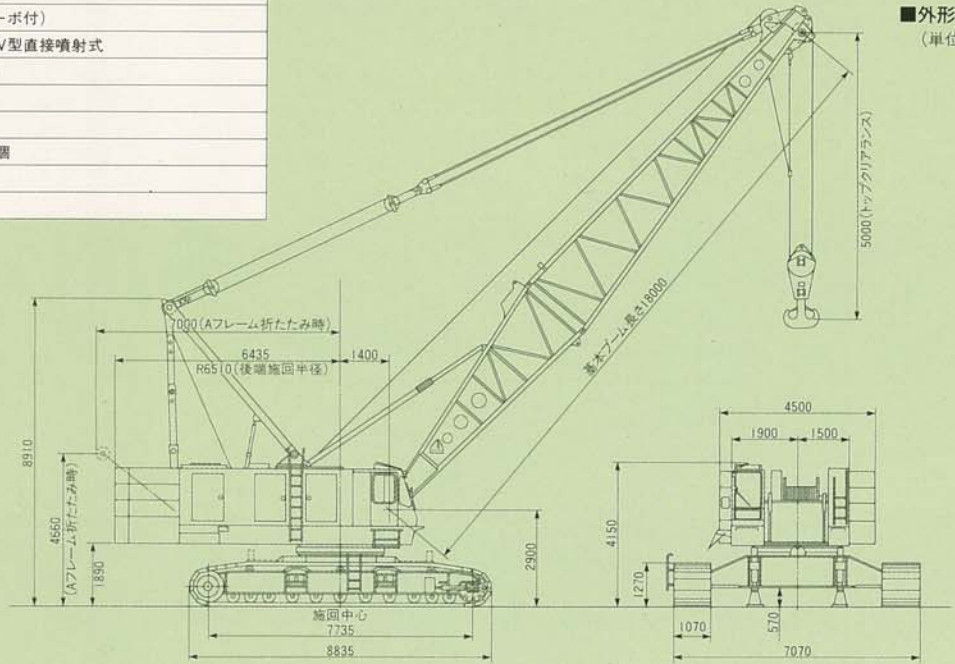
ハイラインブル クローラクレーン

■主な仕様

クレーン性能		
最大吊上荷重×作業半径		200t×5.0m
最大ジブ付ブーム長さ		91m(60m+31m)
ジブ長さ	最小	1.5m
	最長	31m
ロープ速度	主・補巻、巻上・巻下	*高速90m/*低速55m/min
	ブーム巻上・巻下	*44m/min(22m/min×2)
ロープ掛数	200t吊フック	16条掛
	13t吊フック	1条掛
	ブーム巻上	8条掛×2
本体構造		
旋回速度		2.0rpm
走行速度		*高速1.0km/*低速0.5km/h
登坂能力		30%(16.7°)
原動機	名称	三菱8DC9-T(ターボ付)
	形式	4サイクル水冷90V型直接噴射式
	定格出力	361PS/2000rpm
	燃料消費率	175g/PS・h
	燃料タンク容量	495ℓ
	バッテリー	12V×200AH×2個
全装備重量(標準ブーム長さ18m時)		約170t
平均接地圧		0.94kgf/cm ²

(注)*印の数値は負荷により変化します。

■外形寸法 (単位:mm)



■クレーン定格総荷重

ブーム長(m) / 作業半径(m)	18	21	24	27	30	33	36	39	42	45	48	51	54	57	60
5.0	200.0														
5.5	180.2														
6.0	165.3	165.0													
6.5	152.3	152.0	151.7												
7.0	141.3	141.0	140.7	140.5											
8.0	121.0	120.7	120.5	120.3	120.1	119.9									
9.0	102.9	102.6	102.4	102.2	102.0	101.8	101.6	96.0							
10.0	87.5	87.3	87.1	86.9	86.7	86.5	86.3	86.1	85.9	81.0					
12.0	67.6	67.3	67.0	66.8	66.6	66.4	66.2	66.0	65.8	65.6	65.4	61.2	59.0	56.5	
14.0	54.6	54.3	54.1	53.9	53.7	53.5	53.3	53.1	52.9	52.7	52.5	52.3	52.1	51.9	48.0
16.0	45.5	45.2	45.0	44.8	44.6	44.4	44.2	44.0	43.8	43.6	43.4	43.2	43.0	42.8	42.6
18.0	17.2m×41.3	38.7	38.5	38.3	38.1	37.9	37.7	37.5	37.3	37.1	36.9	36.7	36.5	36.3	36.1
20.0		19.8m×34.1	33.6	33.4	33.2	33.0	32.8	32.6	32.4	32.2	32.0	31.8	31.6	31.4	31.2
22.0			29.8	29.6	29.4	29.2	29.0	28.8	28.6	28.4	28.2	28.0	27.8	27.6	27.4
24.0			22.4m×29.1	26.4	26.2	26.0	25.8	25.6	25.4	25.2	25.0	24.8	24.6	24.4	24.2
26.0				24.9m×24.9	23.4	23.2	23.0	22.8	22.6	22.4	22.2	22.0	21.8	21.6	21.4
28.0					27.5m×21.5	21.0	20.8	20.6	20.4	20.2	20.0	19.8	19.6	19.4	19.2
30.0						18.8	18.6	18.4	18.2	18.0	17.8	17.6	17.4	17.2	17.0
32.0							17.2	17.0	16.8	16.6	16.4	16.2	16.0	15.8	15.6
34.0								32.7m×16.5	15.6	15.4	15.2	15.0	14.8	14.6	14.4
36.0									35.3m×14.5	14.0	13.8	13.6	13.4	13.2	12.8
38.0										13.0	12.8	12.6	12.4	12.2	11.8
40.0											11.8	11.6	11.4	11.0	10.8
42.0												10.7	10.5	10.1	9.9
44.0													9.6	9.4	9.0
46.0														8.6	8.2
48.0															7.9
50.0															7.1

(注1) 定格総荷重はフック等のつり具の重量を含みます。

(注2) 作業半径は、旋回中心からフック中心までの水平距離です。