

つり上げ荷重**80**ton

IHI

CCH800-3

全油圧®スパンナークレーン

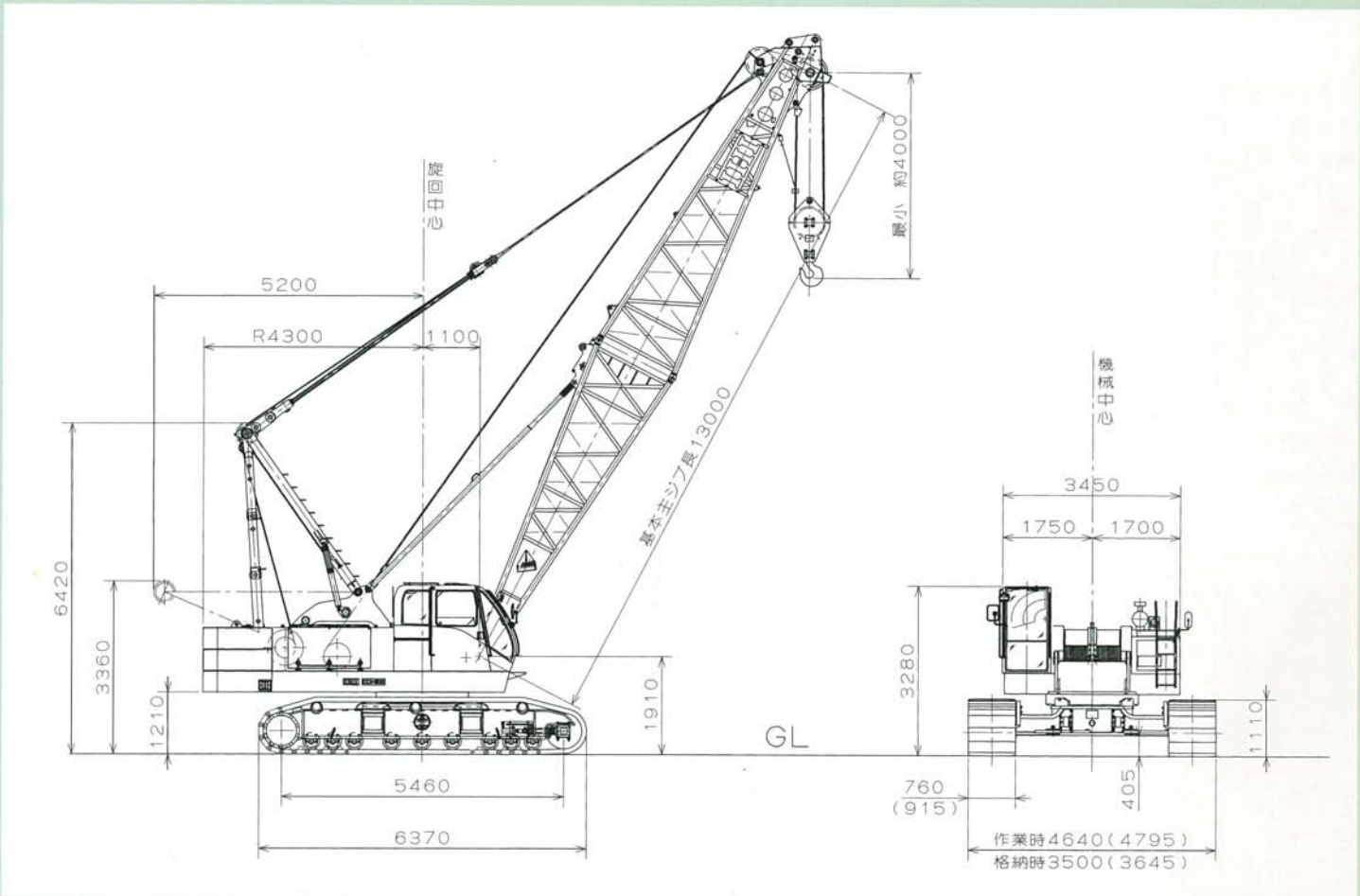


石川島建機株式会社

CCH800-3 全油圧スパンナー®クレーン

■外形寸法図 (基本ブーム付)

(単位: mm)



■本体概略仕様

●本体性能	
旋回速度	3.0rpm
走行速度	※1.5km/h
登坂能力	30%(17°)
●本体構造	
操作方式	油圧
駆動方式	油圧
ドラム方式	同列独立2ドラム
旋回方式	旋回ベアリング
油圧ポンプ	可変容量形アキシャルピストンポンプ×3、ギアポンプ×1
●原動機	
製作会社・名称	日野・EP100T型
原動機形式	4 サイクル水冷頭上弁
燃焼室形式	直接噴射式ディーゼル
気筒数一筒径×行程	6-120mm×130mm
総排気量	8.821 ℓ
定格出力	230PS/2100rpm (ターボチャージャー付)
最大トルク	71kg・m/1400rpm
燃料消費率	172g/ps・h (定格出力時)
燃料タンク容量	350 ℓ

(注) ※印の数値は、負荷により変化します。

■標準装備品

- クレーン用計器
エンジン回転計 (アワーメータ) 作動油温表示 (OKモニタ)
エンジン水温表示 (OKモニタ) 作動油圧計
エンジン油圧表示 (OKモニタ) 燃料計
- クレーン用照明装置等
作業灯24V×80W×2 室内灯24V×20W
- 安全装置
過負荷防止装置 (ペンダント張力検出型総合モーメント方式、90%にて警報、100%にて自動停止) 第2ブーム過巻装置
フック過巻防止 (自動停止) 旋回ロック 主巻・補巻・ブームドラムロック (爪式) 油圧安全弁 カウンタバランス弁
- その他標準装備品
ビルトインタイプエアコンディショナ 前面ワイバ 天井ワイバ
サンバイザ フルリクライニングシート FM/AMカセット
ラジオ シガーライタ 灰皿 バックミラー×2 警告音器
電動式燃料ポンプ 旋回フラッシュャ 低騒音型キャブ ブーム
上下限角任意設定装置 (モーメントリミッタに含まれる) ブーム
上面歩み板 (インナーブーム用) 微速コントロール装置
オペレータ昇降用ステップ (格納式) ・フロアマット 走行警
報梯子 (左側キャブ・取外し式) ・電気式エンジンストップ
A フレーム起伏シリンダ装置・分解用ジャッキアップ装置

■付属品

- 標準工具一式 ●作業服 (ジャンパー) ●パーツカタログ
- 取扱説明書 ●エンジン工具一式 ●エンジン用パーツカタログ
- エンジン書用取扱説明書

■特別仕様

- 作業範囲内立ち入り禁止柵
- 差込式ネームプレート (本体両側)
- ネームプレート (アウトターボーム両側)
- 燃焼式カーヒータ ●油圧タグライン
- ワイヤレス通話装置 ●デフロスタ
- 黄色回転灯 ●モーメントリミッタ外部表示灯
- ブーム作業灯 ●後方照明灯
- 拡声器 ●深度掘削計
- キャットウォーク ●リーベイングウインチ
- 本体上の作業用安全ガード
- プロテクタ取付 (運転室上・前面ガラスおよび前照灯)
- スバルスタ ●ドラムローラ
- 電気式水準器 ●水泡式水準器
- リフトクレーン、3m、6m、9mインサートブーム (ペンダントロープ付)
- 10m基本ジブ、3m、6m、インサートジブ (ペンダントロープ付)
- 1mジブ
- 50tフックブロック (3シープ)
- 30tフックブロック (1シープ)
- 10tフックブロック (ジブ用)
- 風向風速計 ●モニターテレビ
- 航空障害灯 (地上60m以上になる場合は取付が必要)
- ブーム上の作業用安全ガード
- インサートブーム用歩み板、アウトターボーム用歩み板
- タワー用ジブ角任意設定装置 (自動停止型)
- 大型工具箱 (350W×400H×1100L)
- 第3ドラム

■クレーン仕様

最大つり上げ荷重×作業半径	80t×4.0m	
ジブ付最大ブーム	71m (49mブーム+22mジブ)	
ロープ速度	ブーム巻上・巻下	※68m/min
	荷重巻上・巻下	※高速100/低速50m/min
	ジブ荷重巻上・巻下	※高速100/低速50m/min
ロープ掛数	ブーム巻上	12条掛
	80トンつりフック	8条掛
	10トンつりフック	1条掛
カウンターウェイト重量	25t (9+8+8)	
全装備重量 (ブーム長さ13m時)	79.1t (81.5t)	
平均接地圧	0.87kg/cm ² (0.75kg/cm ²)	

(注1) ※印の数値は、負荷により変化します。(注2) 〈 〉内の数値は、オプションシュレ-915mmの時を示します。

■ブームとジブの組合せ (●印の組合せが可能です)

ジブ長 (m)	ブーム長 (m)															
	13	16	19	22	25	28	31	34	37	40	43	46	49	52	55	58
1	●	●	●	●	●	●	●	●	●	●	●	●	●	●		
10								●	●	●	●	●	●	●		
13								●	●	●	●	●	●	●		
16								●	●	●	●	●	●	●		
19								●	●	●	●	●	●	●		
22								●	●	●	●	●	●	●		

■使用ワイヤロープ

使用箇所	ロープ径 (mm)	保証破断強度 (t)	ロープタイプ
荷重巻上	φ26	56.8	T7×7×6×Fi (29) IWRC普通Z燃
ブーム巻上	φ20	30.0	6×Fi (29) IWRC普通Z燃
ブーム支持	φ34	104.0	T7×7+6×WS (36) IWRC普通Z燃
ジブ荷重巻上	φ26	56.8	T7×7+6×Fi (29) IWRC普通Z燃
ジブ支持	φ28	59.3	6×Fi (25) IWRC普通Z燃
ジブストラット	φ28	59.3	6×Fi (25) IWRC普通Z燃

■ブーム構成/ジブ構成 (標準)

(単位: m)

ブーム長さ	ブーム構成
13	6.5(インナー)+6.5(アウト)
16	6.5+3+6.5
19	6.5+6+6.5
22	6.5+9+6.5
25	6.5+3+9+6.5
28	6.5+6+9+6.5
31	6.5+9+9+6.5
34	6.5+3+9+9+6.5
37	6.5+6+9+9+6.5
40	6.5+9+9+9+6.5
43	6.5+3+9+9+9+6.5
46	6.5+6+9+9+9+6.5
49	6.5+9+9+9+9+6.5
52	6.5+3+9+9+9+9+6.5
55	6.5+6+9+9+9+9+6.5
58	6.5+3+6+9+9+9+9+6.5

ジブ長さ	ジブ構成
1	1(補助ジブ)
10	4.5(インナー)+5.5(アウト)
13	4.5+3+5.5
16	4.5+3+3+5.5
19	4.5+3+6+5.5
22	4.5+3+3+6+5.5

(注) 58mブーム+22mジブにて御注文の場合です。

注意事項

- 本表の荷重値は水平堅土における値です。
- 実際に吊り上げることができる荷重は本表の値から、フック等の吊具の重量を差引いた値です。
ブーム用……80トンフックブロック……重量1.1t
ブーム用……50トンフックブロック……重量0.7t
ブーム用……30トンフックブロック……重量0.6t
ジブ用……10トンフックブロック……重量0.4t
- 定格総荷重はワイヤロープの掛数によって下記のごとく制限されます。

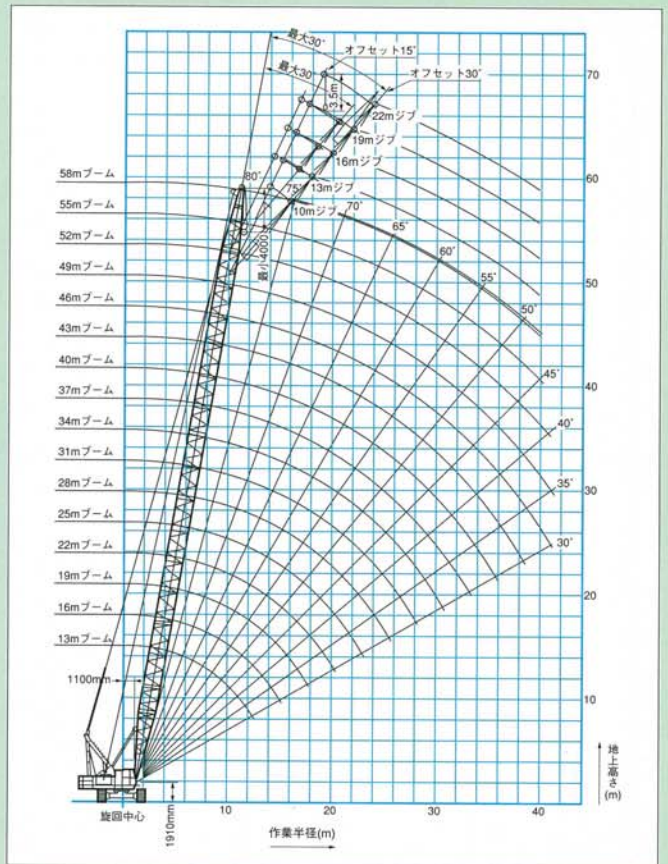
- 10tまで…1条掛 20tまで…2条掛 30tまで…3条掛
40tまで…4条掛 50tまで…5条掛 60tまで…6条掛
70tまで…7条掛 80tまで…8条掛
- ジブを取付けたブームの定格総荷重は本表の値より下記の重量を差引いた値です。
1mジブ…0.6t 10mジブ…1.7t 13mジブ…2.1t
16mジブ…2.5t 19mジブ…3.0t 22mジブ…3.5t
- 1mジブは13m~52mブームに装着可能です。また、定格総荷重は装着されたブームの長さと同じの本表の値から0.5tを差引いた

- ジブの吊上荷重はいずれの場合も下記の値を越えぬこと。

取付角	ジブの長さ					
	1m	10m	13m	16m	19m	22m
10°	10t	10t	8t	8t	5t	5t
30°		5t	5t	5t	3.5t	3.5t

- ブームの延長線とジブの傾斜角は、荷重を吊った状態で30°を越えないこと。

■クレーン作業範囲図



■クレーン定格総荷重表 (全旋回、転倒荷重の78%以内、前方安定度1.15以上)

(単位: t)

作業半径 (m)	ブーム長 (m)															
	13	16	19	22	25	28	31	34	37	40	43	46	49	52	55	58
4.0	80.0															
4.5	72.0	71.9														
5.0	60.0	59.9	59.8													
6.0	45.0	44.9	44.8	44.7	44.6											
7.0	36.0	35.9	35.8	35.7	35.6	35.5	35.4									
8.0	29.5	29.4	29.3	29.2	29.1	29.0	28.9	28.8	28.7							
9.0	25.0	24.9	24.8	24.7	24.6	24.5	24.4	24.3	24.2	24.1	24.0					
10.0	21.8	21.7	21.6	21.5	21.4	21.3	21.2	21.1	21.0	20.9	20.8	20.7	20.6			
12.0	17.2	17.1	17.0	16.9	16.8	16.7	16.6	16.5	16.4	16.3	16.2	16.1	16.0	15.9	15.8	15.0
14.0		14.1	14.0	13.9	13.8	13.7	13.6	13.5	13.4	13.3	13.2	13.1	13.0	12.9	12.8	12.7
16.0			11.8	11.7	11.6	11.5	11.4	11.3	11.2	11.1	11.0	10.9	10.8	10.7	10.6	10.5
18.0				10.0	9.9	9.8	9.7	9.6	9.5	9.4	9.3	9.2	9.1	9.0	8.9	8.8
20.0				8.7	8.6	8.5	8.4	8.3	8.2	8.1	8.0	7.9	7.8	7.6	7.5	7.4
22.0					7.5	7.4	7.3	7.2	7.1	7.0	6.9	6.8	6.7	6.5	6.4	6.3
24.0						6.5	6.4	6.3	6.2	6.1	6.0	5.9	5.8	5.6	5.5	5.4
26.0							5.7	5.6	5.5	5.4	5.3	5.2	5.1	4.9	4.8	4.7
28.0								5.1	5.0	4.9	4.8	4.7	4.6	4.5	4.3	4.1
30.0									4.5	4.4	4.3	4.2	4.1	4.0	3.8	3.6
32.0										3.9	3.8	3.7	3.6	3.5	3.3	3.1
34.0											3.3	3.2	3.1	3.0	2.8	2.6
36.0												3.0	2.8	2.7	2.6	2.3
38.0													2.6	2.5	2.3	2.0
40.0														2.2	2.0	1.7

タワークレーン

■タワークレーン仕様

最大つり上げ荷重×作業半径	15t×13.5m	
フック地上最大揚程	74.6m (44mポスト+34mジブ)	
ロープ速度	荷重巻上・巻下	※高速100/低速50m/min
	ポスト巻上・巻下	※68m/min
	ジブ巻上・巻下	※50m/min
ロープ掛数	15トンつりフック	2条掛
	10トンつりフック	1条掛
	ポスト巻上	12条掛
	ジブ巻上	8条掛
カウンターウェイト重量	30t (9+8+8+5)	
全装備重量 (44mポスト+34mジブ+15トンフック時)	95.3t (97.7t)	
平均接地圧	1.05kg/cm ² (0.89kg/cm ²)	

(注1) ※印の数値は負荷により変化します。
(注2) ()内の数値は、オプションシュー915mmの時を示します。

■タワーポスト構成/ジブ構成 (標準)

(単位: m)

タワーポスト長さ	タワーポスト構成
26	6.5(インナー)9+9+1.5(アウトター)
29	6.5+9+9+3+1.5
32	6.5+9+9+6+1.5
35	6.5+9+9+9+1.5
38	6.5+9+9+3+9+1.5
41	6.5+9+9+6+9+1.5
44	6.5+9+9+3+6+9+1.5

ジブ長さ	ジブ構成
19	4.5(インナー)+6+8.5(アウトター)
22	4.5+9+8.5
25	4.5+3+9+8.5
28	4.5+6+9+8.5
31	4.5+3+6+9+8.5
34	4.5+3+3+6+9+8.5

(注1) 上表は44mポスト+34mジブ(最長仕様)で納入する場合の各長さにおける組合せを示します。

(注2) 1.5mアウトターポストを除き、クレーンブームと共用です。

■タワークレーン定格総荷重表 26mポスト

ポスト長(m)	26.0	
ジブ長(m)	19.0	22.0
作業半径(m)		
5.9	15.0	
6.4	15.0	15.0
7.0	15.0	15.0
7.5	15.0	15.0
8.0	15.0	15.0
8.5	15.0	15.0
10.0	15.0	15.0
12.0	15.0	15.0
13.5	15.0	15.0
14.0	14.5	14.5
15.0	13.2	13.2
16.0	12.0	12.0
18.0	10.3	10.3
20.0	8.9	8.9
22.0	7.9	7.9
24.0	7.1	7.1
26.0	6.4	6.4
28.0	5.9	5.9
30.0	5.4	5.4
32.0	4.9	4.9
34.0	4.4	4.4
36.0	3.9	3.9
38.0	3.9	3.9
	34.3m X4.3	39.3m X3.7

■タワーポストとジブの組合せ (●印の組合せが可能です。)

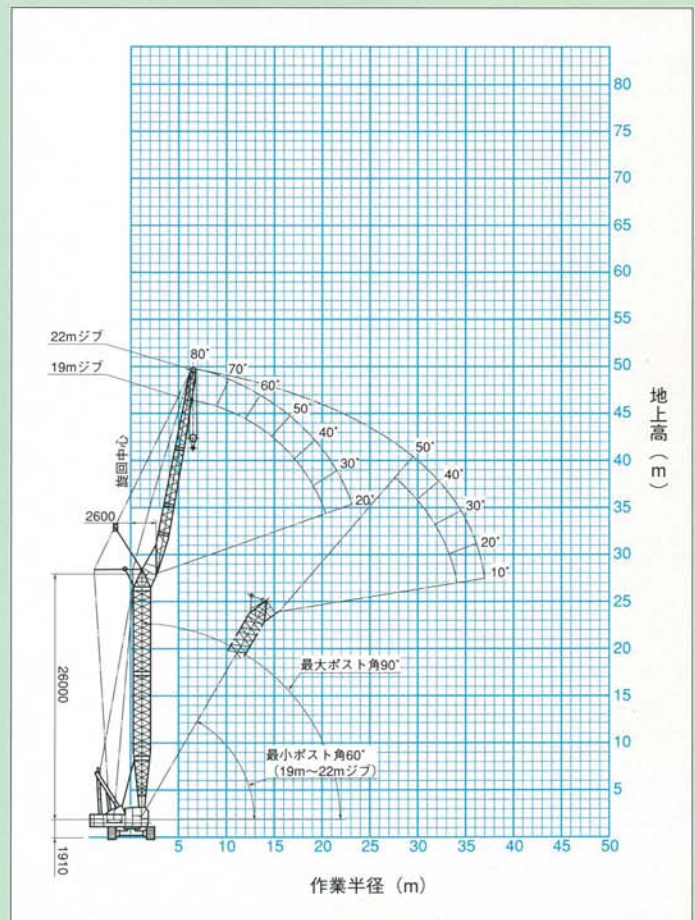
ジブ長(m)	ポスト長(m)							最小作業半径(m)	最大作業半径(m)
	26	29	32	35	38	41	44		
19	●	●	●	●	●	●	●	5.9	29.0
22	●	●	●	●	●	●	●	6.4	32.0
25		●	●	●	●	●	●	7.0	35.0
28			●	●	●	●	●	7.5	38.0
31				●	●	●	●	8.0	41.0
34					●	●	●	8.5	43.9

注: ポスト長41m以下の場合、アディショナルウェイト(5t)は取付不要です。

■使用ワイヤロープ

使用箇所	ロープ径(mm)	保証破断強度(tf)	ロープタイプ
荷重巻上	φ26	59.6	19+39×7タフナフレックス
タワージブ	φ26	49.9	6×Fi(29) IWRC普通Z燃
タワーポスト	φ20	30.0	6×Fi(29) IWRC普通Z燃
タワージブ支持	φ31.5	74.9	6×Fi(29) IWRC普通Z燃
ジブストラット支持	φ31.5	74.9	6×Fi(29) IWRC普通Z燃
タワーポスト支持	φ34	104.0	T7×7+6×WS(36) IWRC普通Z燃

■タワークレーン作業範囲図 26mポスト

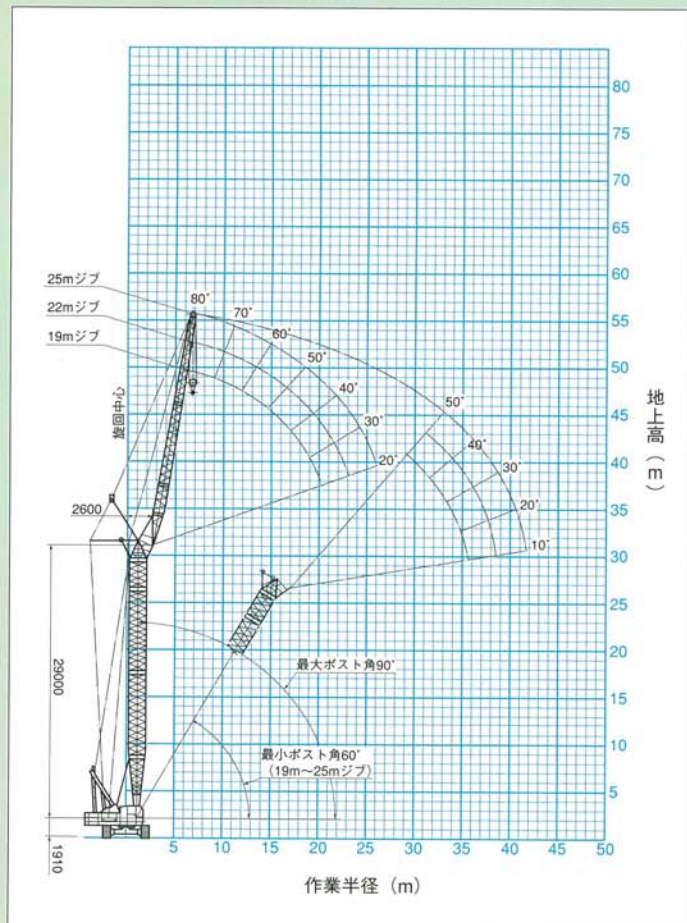


■タワークレーン定格総荷重表29m~44mポスト

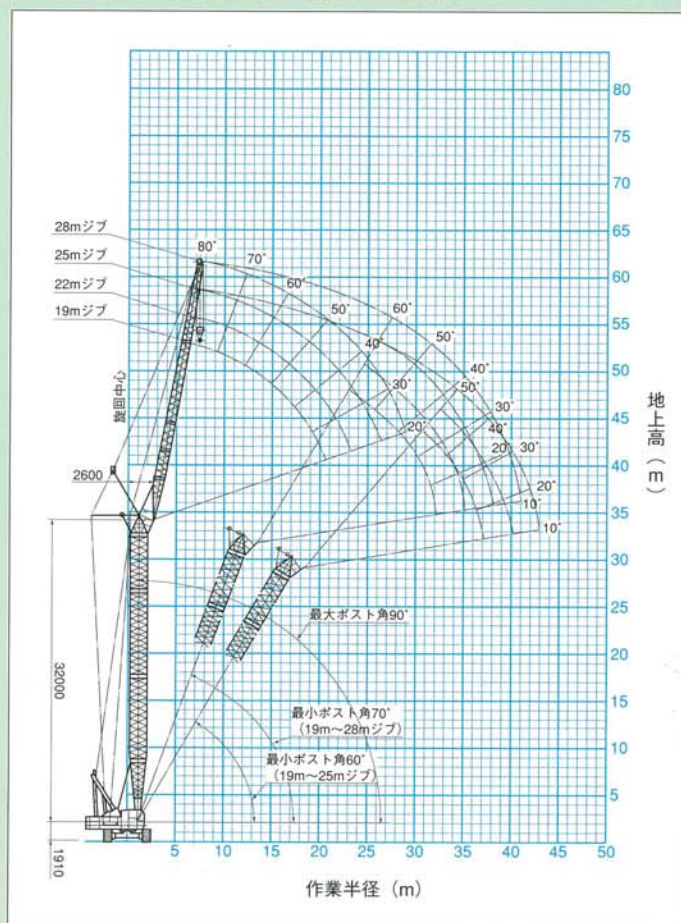
(単位：荷重比)

ポスト長(m) ジブ長(m) 作業半径(m)	29.0			32.0				35.0					38.0					41.0					44.0						
	19.0	22.0	25.0	19.0	22.0	25.0	28.0	19.0	22.0	25.0	28.0	31.0	19.0	22.0	25.0	28.0	31.0	34.0	19.0	22.0	25.0	28.0	31.0	34.0	19.0	22.0	25.0	28.0	31.0
5.9	15.0			15.0				15.0					15.0											15.0					15.0
6.4	15.0	15.0		15.0	15.0			15.0	15.0				15.0	15.0										15.0	15.0				15.0
7.0	15.0	15.0	15.0	15.0	15.0	15.0		15.0	15.0	15.0			15.0	15.0	15.0								15.0	15.0	15.0				15.0
7.5	15.0	15.0	15.0	15.0	15.0	15.0	14.0	15.0	15.0	15.0	14.0		15.0	15.0	15.0	14.0							15.0	15.0	15.0	14.0			15.0
8.0	15.0	15.0	15.0	15.0	15.0	15.0	14.0	15.0	15.0	15.0	14.0	13.0	15.0	15.0	15.0	14.0	13.0						15.0	15.0	15.0	14.0	13.0		15.0
8.5	15.0	15.0	15.0	15.0	15.0	15.0	14.0	15.0	15.0	15.0	14.0	13.0	15.0	15.0	15.0	14.0	13.0	12.0					15.0	15.0	15.0	14.0	13.0	12.0	15.0
10.0	15.0	15.0	15.0	15.0	15.0	15.0	14.0	15.0	15.0	15.0	14.0	13.0	15.0	15.0	15.0	14.0	13.0	12.0	15.0	15.0	15.0	14.0	13.0	12.0	15.0	15.0	15.0	14.0	13.0
12.0	15.0	15.0	15.0	15.0	15.0	15.0	14.0	15.0	15.0	15.0	14.0	13.0	15.0	15.0	15.0	14.0	13.0	12.0	15.0	15.0	15.0	14.0	13.0	12.0	15.0	15.0	15.0	14.0	13.0
13.5	15.0	15.0	15.0	15.0	15.0	15.0	14.0	15.0	15.0	15.0	14.0	13.0	15.0	15.0	15.0	14.0	13.0	12.0	15.0	15.0	15.0	14.0	13.0	12.0	15.0	15.0	15.0	14.0	13.0
14.0	14.5	14.5	14.5	14.5	14.5	14.5	14.0	14.5	14.5	14.5	14.5	14.0	13.0	14.5	14.5	14.5	14.5	14.0	13.0	12.0	14.5	14.5	14.5	14.0	13.0	12.0	14.5	14.5	14.5
15.0	13.2	13.2	13.2	13.2	13.2	13.2	13.2	13.2	13.2	13.2	13.2	12.4	13.2	13.2	13.2	13.2	12.4	11.5	13.2	13.2	13.2	13.2	12.4	11.5	13.2	13.2	13.2	13.2	12.4
16.0	12.0	12.0	12.0	12.0	12.0	12.0	12.0	12.0	12.0	12.0	12.0	12.0	12.0	12.0	12.0	12.0	12.0	12.0	10.9	12.0	12.0	12.0	12.0	12.0	12.0	12.0	12.0	12.0	12.0
18.0	10.3	10.3	10.3	10.3	10.3	10.3	10.3	10.3	10.3	10.3	10.3	10.3	10.3	10.3	10.3	10.3	10.3	9.9	10.3	10.3	10.3	10.3	10.3	10.3	9.9	10.3	10.3	10.3	10.3
20.0	8.9	8.9	8.9	8.9	8.9	8.9	8.9	8.9	8.9	8.9	8.9	8.9	8.9	8.9	8.9	8.9	8.9	8.9	8.9	8.9	8.9	8.9	8.9	8.9	8.9	8.9	8.9	8.9	8.9
22.0	7.9	7.9	7.9	7.9	7.9	7.9	7.9	7.9	7.9	7.9	7.9	7.9	7.9	7.9	7.9	7.9	7.9	7.9	7.9	7.9	7.9	7.9	7.9	7.9	7.9	7.9	7.9	7.9	7.9
24.0	7.1	7.1	7.1	7.1	7.1	7.1	7.1	7.1	7.1	7.1	7.1	7.1	7.1	7.1	7.1	7.1	7.1	7.1	7.1	7.1	7.1	7.1	7.1	7.1	7.1	7.1	7.1	7.1	7.1
26.0	6.4	6.4	6.4	6.3	6.3	6.3	6.4	6.3	6.3	6.4	6.4	6.4	6.2	6.3	6.3	6.4	6.4	6.4	6.2	6.3	6.3	6.4	6.4	6.4	6.0	6.2	6.3	6.4	6.4
28.0	5.7	5.7	5.7	5.5	5.5	5.5	5.9	5.5	5.5	5.7	5.9	5.9	5.3	5.5	5.5	5.7	5.7	5.9	5.3	5.5	5.5	5.5	5.9	5.9	5.0	5.3	5.5	5.9	5.9
30.0	5.1	5.1	5.1	4.8	4.8	4.8	5.4	4.8	4.8	5.1	5.4	5.4	4.5	4.8	4.8	5.1	5.1	5.4	4.3	4.8	4.8	4.8	5.4	5.4	4.1	4.5	4.8	5.4	5.4
32.0	4.6	4.6	4.6	4.3	4.3	4.3	4.9	4.0	4.0	4.6	4.9	4.9	3.8	4.3	4.3	4.6	4.6	5.0	3.8	4.0	4.0	4.3	5.0	5.0	3.6	3.8	4.0	5.0	5.0
34.0	4.1	4.1	4.1	3.8	3.8	3.8	4.4	3.5	3.5	4.1	4.4	4.4	3.3	3.8	3.8	4.1	4.1	4.6	3.3	3.5	3.5	3.8	4.6	4.6	3.1	3.3	3.5	4.6	4.6
36.0	3.6	3.6	3.6	3.3	3.3	3.3	3.9	3.0	3.0	3.6	3.9	3.9	2.8	3.3	3.3	3.6	3.6	4.3	3.0	3.0	3.3	4.3	4.3	2.6	2.8	3.0	4.3	4.3	
38.0	3.1	3.1	3.1	2.8	2.8	2.8	3.4	2.5	2.5	3.1	3.4	3.4	2.3	2.8	2.8	3.1	3.1	4.1	2.5	2.5	2.8	4.1	4.1	2.2	2.3	2.5	4.1	4.1	
40.0	2.6	2.6	2.6	2.3	2.3	2.3	2.9	2.0	2.0	2.9	2.9	1.8	2.3	2.3	2.6	2.6	3.8	2.0	2.0	2.3	3.8	3.8	1.8	1.8	2.0	3.8	3.8		
42.0	2.2	2.2	2.2	1.8	1.8	1.8	2.5	1.6	1.6	2.2	2.4	2.4	1.7	2.2	2.2	2.1	2.1	3.6	1.8	1.8	2.1	3.6	3.6	1.5	1.5	1.8	3.6	3.6	
44.0	1.9	1.9	1.9	1.5	1.5	1.5	2.1	1.3	1.3	1.9	2.0	2.0	1.4	1.9	1.9	1.6	1.6	3.5	1.6	1.6	1.9	3.5	3.5	1.3	1.3	1.6	3.5	3.5	
46.0	1.6	1.6	1.6	1.2	1.2	1.2	1.7	1.0	1.0	1.6	1.7	1.7	1.2	1.6	1.6	1.5	1.5	3.3	1.5	1.5	1.8	3.3	3.3	1.1	1.1	1.4	3.3	3.3	

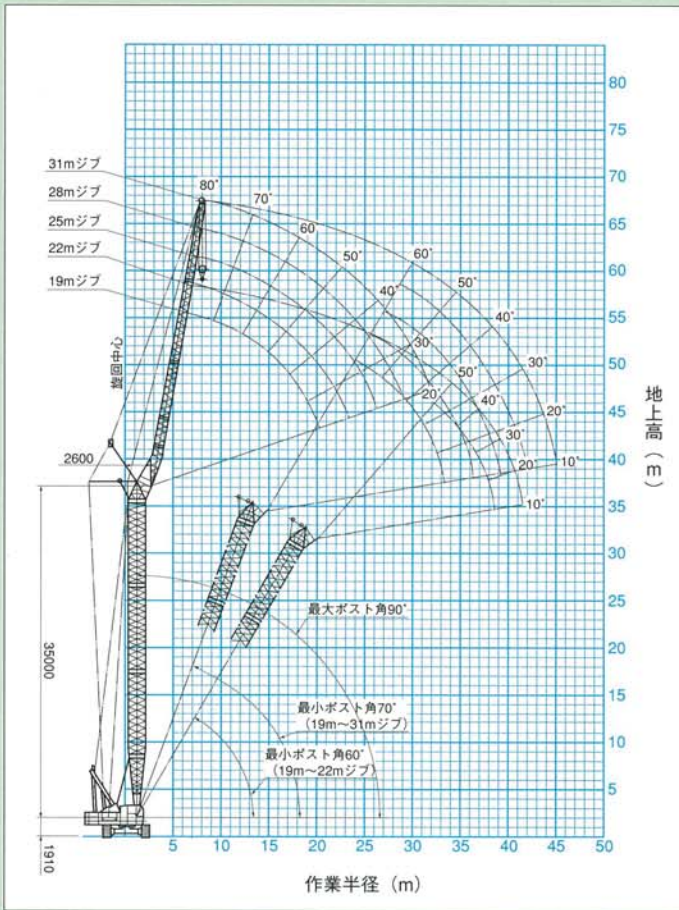
■タワークレーン作業範囲図 (29mポスト)



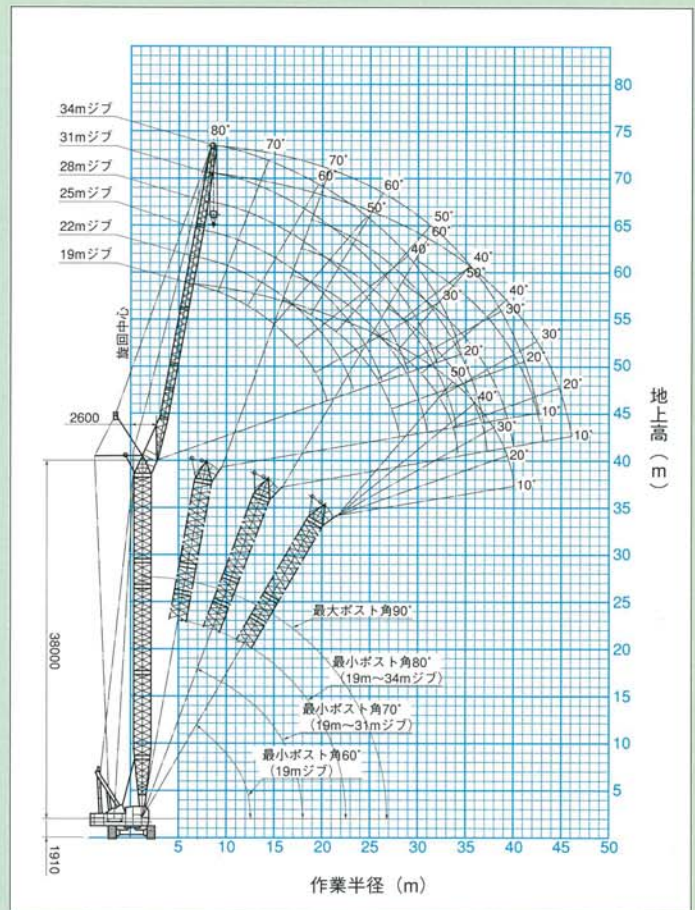
■タワークレーン作業範囲図 (32mポスト)



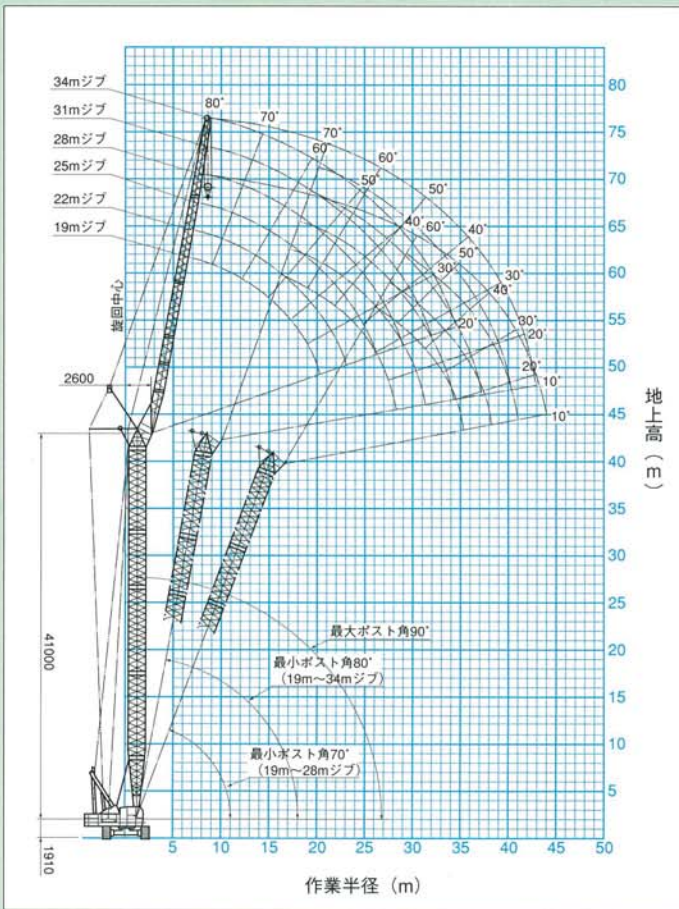
■タワークレーン作業範囲図 (35mポスト)



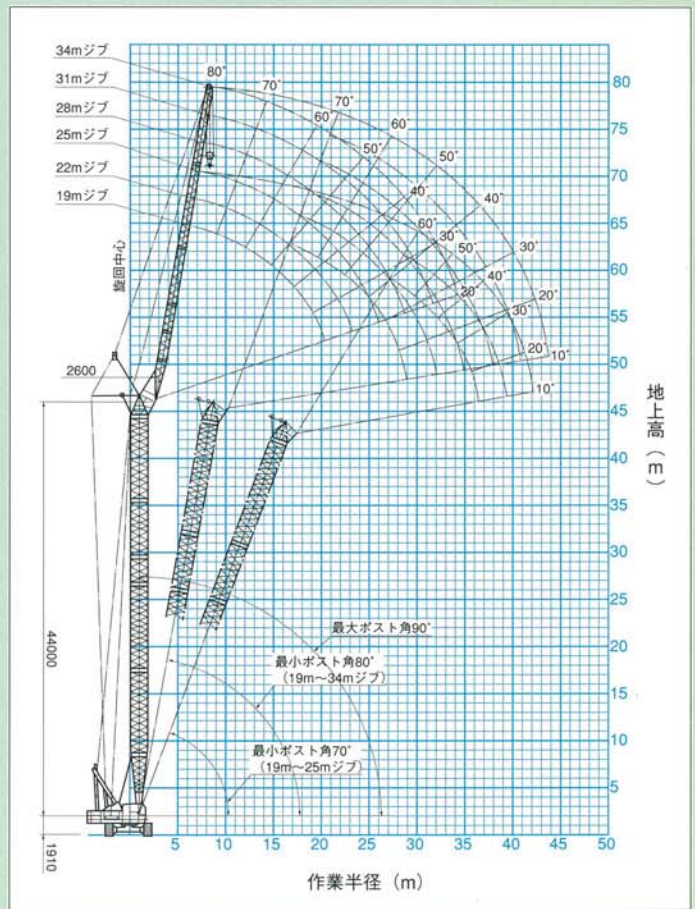
■タワークレーン作業範囲図 (38mポスト)



■タワークレーン作業範囲図 (41mポスト)



■タワークレーン作業範囲図 (44mポスト)



クラムシェル

CCH800-3

■クラムシェル仕様

総揚程	35.0m (22mブーム+2.5m ³ バケット)		
許容グロス重量	10t		
ロープ速度	バケット開閉	※高速100/低速50m/min	
	バケット支持・巻上巻下	※高速100/低速50m/min	
	ブーム巻上・巻下	※68m/min	
ロープ掛数	バケット開閉	6条掛 (全バケット共通)	
	バケット支持	1条掛 (全バケット共通)	
	ブーム巻上	12条掛	
カウンターウェイト重量	25.0t (9+8+8)		
全装備重量 (22mブーム+2.5m ³)	85.6t (88.0t)		
平均接地圧 (22mブーム+2.5m ³)	0.94kg/cm ² (0.80kg/cm ²)		

(注1) ※印の数値は、負荷により変化します。(注2) 〈 〉内の数値は、オプションシュー915mmの時を示します。
 (注3) 許容グロス重量とは、クラムシェル作業におけるバケット重量+掘り重量の上限を示すもので、この値を越えないように、掘り物に応じたバケットを選定して下さい。

■作業範囲

ブーム長さ (m)	13				16				19				22				25			
	35°	45°	55°	65°	35°	45°	55°	65°	35°	45°	55°	65°	35°	45°	55°	65°	35°	45°	55°	65°
作業半径 (m)	11.5	10.0	8.2	6.2	14.0	12.1	10.0	7.5	16.4	14.3	11.7	8.8	18.9	16.4	13.4	10.0	21.4	18.5	15.1	11.3
つり上げ性能 (t)	10.0	10.0	10.0	10.0	10.0	10.0	10.0	10.0	10.0	10.0	10.0	10.0	8.5	9.8	10.0	10.0	7.1	8.6	10.0	10.0
最大ダンプ高さ (m)	3.0	4.8	6.3	7.5	4.8	6.9	8.8	10.2	6.5	9.1	11.3	13.0	8.2	11.2	13.7	15.7	9.9	13.3	16.2	18.4
最大掘削深さ (m)	32.0	30.2	28.7	27.5	30.2	28.1	26.2	24.8	28.5	25.9	23.7	22.0	26.8	23.8	21.3	19.3	25.1	21.7	18.8	16.6

■使用ワイヤロープ

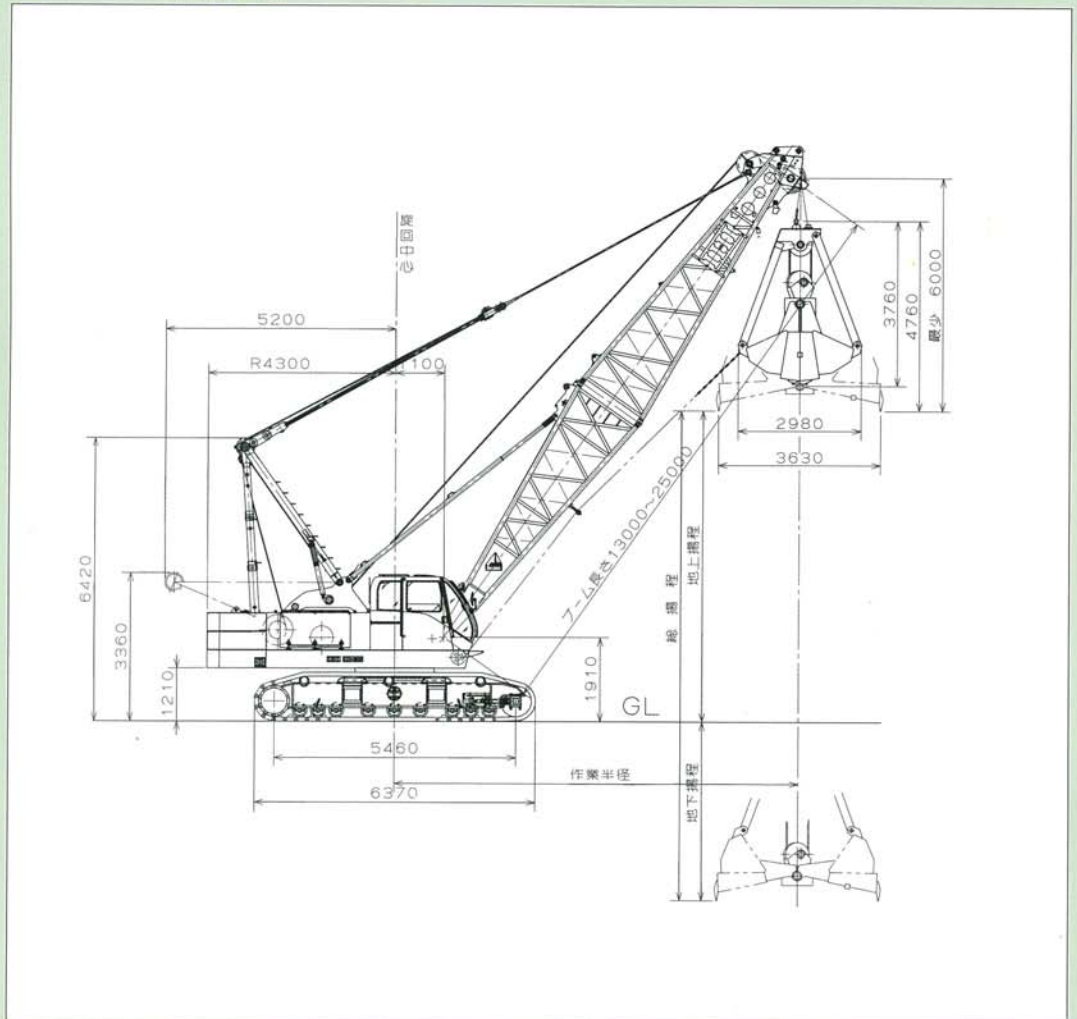
使用箇所	ロープ径 (mm)	保証破断強度 (t)	ロープタイプ
バケット開閉	φ26	56.8	T7×7+6×Fi (29) IWRC普通Z燃
バケット支持	φ26	56.8	T7×7+6×Fi (29) IWRC普通Z燃
ブーム巻上	φ20	30.0	6×Fi (29) IWRC普通Z燃
ブーム支持	φ34	104.0	T7×7+6×WS (36) IWRC普通Z燃
油圧タグライン	φ10	5.5	6×19麻芯 普通Z燃

■クラムシェルバケット仕様

仕様区分	形式	容量 (m ³)	自重 (t)	用途
選択	HD	1.6	6.2	重掘削 (浚渫用)
標準	GP	2.5	5.0	一般掘削・重量物荷役
選択	WR	3.0	4.5	中量物荷役 (見掛比重1.2~1.5)
選択	WR	4.0	4.0	軽量物荷役 (見掛比重1.2以下)
選択	WR	5.0	4.0	軽量物荷役 (見掛比重1.0以下)

※バケット形式 HD:ヘビーデューティ、GP:ゼネラルハーバース、WR:ワイドハンドリング

■クラムシェル作業範囲図



分解輸送重量及び概略寸法

GCH800-3

主要部品名		単体重量 (t)	個数	寸法 (m) 長さ×幅×高さ
本 体	本体 (カーボディ付)	27.40	1	5.75×3.40×3.00
	クローラフレーム	10.60	2	6.37×1.13×1.11
	カウンタウエイト (下)	8.00	1	3.40×1.34×0.68
	カウンタウエイト (中)	8.00	1	3.40×1.35×0.55
	カウンタウエイト (上)	9.00	1	3.40×1.33×0.55
	カウンタウエイト (タワー追加用)	5.00	1	3.40×1.33×0.31
	ジャッキアップ装置	0.35	4	—
	高Aフレーム	1.80	1	4.03×1.82×1.10
ク レ ン ア タ ッ チ メ ン ト	インナーブーム	1.50	1	6.67×1.73×1.94
	アウターブーム	1.80	1	7.26×1.73×1.79
	3mインサートブーム	0.38	必要数	3.12×1.73×1.72
	6mインサートブーム	0.67	必要数	6.12×1.73×1.72
	9mインサートブーム	0.95	必要数	9.12×1.73×1.72
	テレスコピックブームリミットストップ	0.21	1式	5.02×0.16×0.11
	イコライザ	0.30	1	1.69×0.67×0.25
	インナージブ (ストラット付)	0.60	1	4.61×0.83×1.00
	アウタージブ	0.30	1	5.81×0.83×0.85
	3mインサートジブ	0.10	必要数	3.08×0.83×0.85
	6mインサートジブ	0.20	必要数	6.08×0.83×0.85
	80トンフックブロック	1.10	1	1.99×0.75×0.46
	50トンフックブロック	0.65	1	1.78×0.70×0.40
	30トンフックブロック	0.55	1	1.68×0.70×0.35
10トンフックブロック	0.40	1	1.00×0.40×0.40	
タ ワ ー ア タ ッ チ メ ン ト	アウターポスト (サブストラット)	1.40	1	2.75×1.84×2.28
	3mポスト	0.50	必要数	3.12×1.73×1.72
	6mポスト	0.80	必要数	6.12×1.73×1.72
	9mポスト	1.10	必要数	9.12×1.73×1.72
	インナーポスト (スタビライザ)	2.10	1	6.67×1.73×1.94
	アウタージブ	0.90	1	8.84×1.23×1.14
	9mインサートジブ	0.60	必要数	9.09×1.23×1.14
	6mインサートジブ	0.40	必要数	6.09×1.23×1.14
	3mインサートジブ	0.30	必要数	3.09×1.23×1.14
	インナージブ (ジブリミットストップ付)	0.60	1	4.68×1.79×1.14
	15トンフックブロック	0.80	1	1.73×0.79×0.35
	ABCストラット	1.00	1	5.34×1.49×1.06
	ポスト起伏イコライザ	0.30	1	1.69×0.67×0.25
	低Aフレームイコライザ	0.24	1	1.03×0.76×0.33
巻上ロープ φ26mm×240m	0.80	1	—	
ジブ巻上ロープ φ26mm×240m	0.50	1	—	
ポスト巻上ロープ φ20mm×150m	0.30	1	—	

※本仕様は予告なく変更することがあります。

IHI 石川島建機株式会社

東京本部 東京都大田区西蒲田8-4-4 (岸東海ビル) 〒144-8577 電話 (03) 5714-8822
 北海道支店 (011) 281-3061 関西支店 (06) 6387-4674
 東北支店 (022) 288-2100 広島営業所 (082) 295-9930
 甲信越営業所 (0263) 26-1822 高松営業所 (087) 867-3221
 中部支店 (052) 853-6811 九州支店 (092) 503-1855
 静岡営業所 (054) 287-1911 鹿児島営業所 (099) 223-1203
 富山営業所 (0764) 32-3200

<http://www.ih-kenki.co.jp/>

特約店



IK984E9809IK10