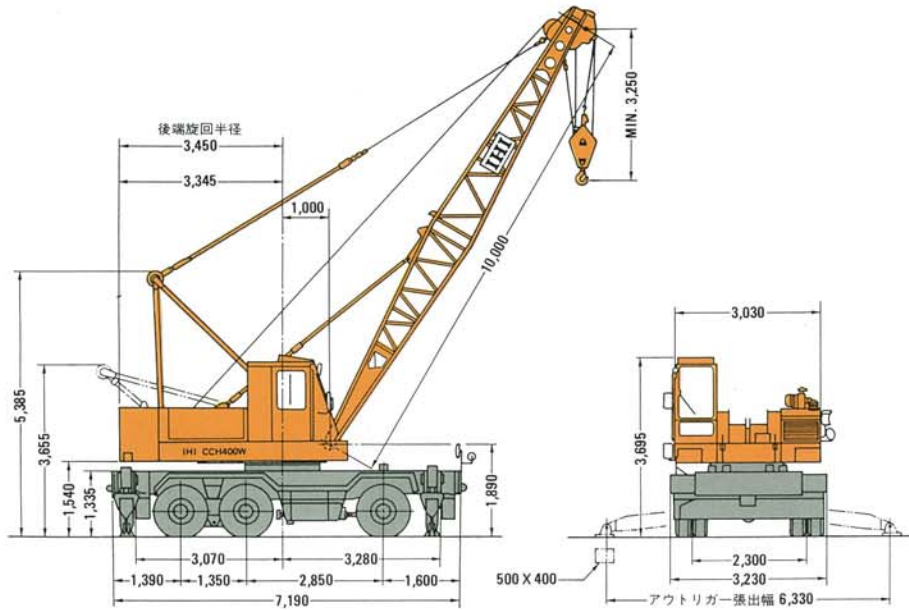


CCH400W

単位：mm



■本体概略仕様

最大吊上荷重	40t×3.3m
ブーム長さ	基本 10m (中折ブーム10m)
	最長 31m
* ロープ速度	荷重巻上・巻下 高速80m/min 低速40m/min
	ブーム巻上・巻下 55m/min (ドラム4層目)
旋回速度	4.0rpm
走行速度	20 km/h
走行駆動方式	6×4 (前軸、後前軸駆動)
最小回転半径	10.7m
登坂能力	29.5% (16.5°)
エンジン定格出力	150PS/2,100rpm (日野H06C-T)
全装備重量	32,020 kg (基本ブーム時)
走行時全長	10,380 mm (車検姿勢)
走行時全幅	3,230 mm
走行時全高	3,695 mm (車検姿勢)
アウトリガー形式	X型

*印は負荷により速度変化します。

注 意 事 項

1. 定格総荷重表の値は、水平堅土上に於ける全旋回、転倒荷重の78%以内、前方安定度1.15以上の値です。
2. 実際に吊上げ得る荷重は、本表の値からフックなどの吊具いっさいの重量を差引いた値です。
40.0tフック……………380kg
3. アウトリガー使用の定格総荷重表は、全アウトリガーを完全に張り出してセットした値です。
4. 定格総荷重は、ワイヤーロープの掛数により下記の通り制限されます。
5t……………1条掛 25t……………5条掛
10t……………2条掛 30t……………6条掛
15t……………3条掛 35t……………7条掛
20t……………4条掛 40t……………8条掛

■定格総荷重表〔アウトリガー使用、全旋回〕

単位：ton

作業半径 (m)	ブーム長(m)							
	10	13	16	19	22	25	28	31
3.3	40.0							
3.5	37.0							
4.0	32.6	32.5						
5.0	26.9	26.8	26.7	5.5m×24.4				
6.0	22.5	22.4	22.3	22.3	22.2			
7.0	18.6	18.5	18.4	18.4	18.3	18.3	7.5m×16.7	
8.0	15.5	15.4	15.3	15.3	15.2	15.2	15.2	15.1
9.0	12.8	12.7	12.6	12.6	12.5	12.5	12.5	12.4
10.0	9.5m×11.8	10.8	10.7	10.7	10.6	10.6	10.6	10.5
12.0		8.2	8.1	8.1	8.0	8.0	8.0	7.9
14.0			6.4	6.4	6.3	6.3	6.3	6.2
16.0			14.5m×6.1	5.3	5.2	5.2	5.2	5.1
18.0				17.0m×4.8	4.3	4.3	4.3	4.2
20.0					3.7	3.7	3.7	3.6
22.0						3.1	3.1	3.0
24.0						22.5m×3.0	2.7	2.6
26.0							25.0m×2.5	2.3
28.0								27.5m×2.0

〔タイヤ静止吊、全旋回〕

単位：ton

作業半径 (m)	ブーム長(m)							
	10	13	16	19	22	25	28	31
3.5	11.70							
4.0	9.45	9.35						
5.0	6.75	6.70	6.60					
6.0	5.20	5.15	5.05	5.05	5.00			
7.0	4.20	4.15	4.05	4.05	4.00	3.95		
8.0	3.50	3.45	3.35	3.35	3.30	3.25	3.20	3.15
9.0	3.00	2.90	2.85	2.85	2.75	2.75	2.70	2.65
10.0		2.50	2.45	2.45	2.35	2.35	2.30	2.25
12.0		1.95	1.90	1.85	1.80	1.75	1.70	1.70
14.0			1.50	1.45	1.40	1.40	1.30	1.30
16.0				1.20	1.10	1.10	1.05	1.00

〔走行タイヤ吊、全旋回〕

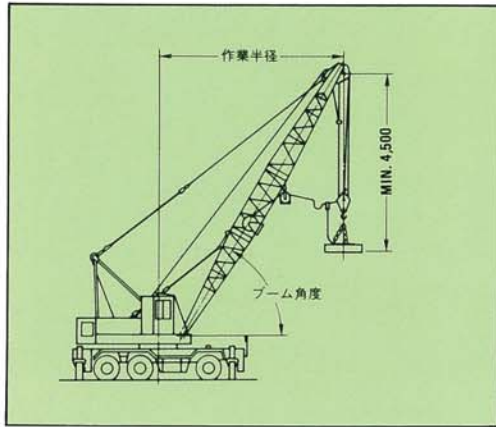
単位：ton

作業半径 (m)	ブーム長(m)			
	10	13	16	19
3.5	5.85			
4.0	4.70	4.70		
5.0	3.35	3.35	3.30	
6.0	2.60	2.55	2.55	2.55
7.0	2.10	2.05	2.05	2.05
8.0	1.75	1.70	1.70	1.70
9.0	1.50	1.45	1.45	1.40
10.0		1.25	1.25	1.20

注：

1. タイヤの空気圧は、7.0kgf/cm²とする。
2. 走行速度は、5.0km/h以下とする。
3. アクスルロックは使用状態とする。
4. 吊荷は、高さを極力低くし、振れないように注意すること。

リフティングマグネット(特別仕様)



■定格総荷重表(アウトリガー使用、全旋回)

作業半径(m)	3.3	3.5	4	5	6	7	8	9	10	12	14	16	18
ブーム長さ(m)	10	36.0	33.3	29.4	24.2	20.3	16.8	14.0	11.5	9.5m×10.6			
	13		29.3	24.1	20.2	16.7	13.9	11.4	9.7	7.4			
	16			24.0	20.1	16.6	13.8	11.3	9.6	7.3	5.8	14.5m×5.5	
	19			5.5m×22.0	20.1	16.6	13.8	11.3	9.6	7.3	5.8	4.8	17m×4.3

注記 実際にマグネットにて吊上げ得る荷重は本表の値からフック、マグネットなどの吊具重量を差引いた値です。
推奨最大ブーム長さは、19mです。
但し、タイヤでの作業はできません。
40tフックブロック……………0.38t
15tフックブロック……………0.30t

■概略仕様

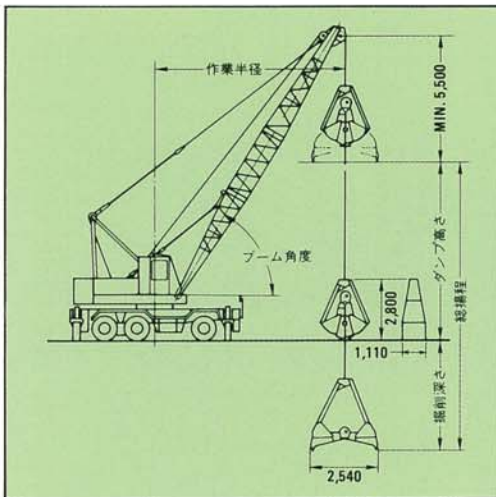
マグネットサイズ	φ1,500mm		
最大吊上荷重	36t×3.3m		
ブーム長さ	標準	10m	
	最大	19m	
* ロープ速度	荷重巻上・巻下	高速68m/min 低速34m/min	ロープ径
	ブーム巻上・巻下	47m/min(ドラム4層目)	
旋回速度	3.4rpm		
エンジンセット回転数	1,800rpm		

*印は負荷により速度変化します。

■リフティングマグネット仕様

直径	φ1,500mm	
重量	2,700kg	
電圧	DC-220V	
発電機容量	16.5kW(50%ED)	
吊上能力	銑鉄	1,300~1,900kg
	スクラップ	1,200~1,900kg
	打抜屑	550~900kg

クラムシェル



■作業範囲・能力表(アウトリガー使用、全旋回)

ブーム長さ(m)	10				13				16				19			
ブーム角度	35°	45°	55°	65°	35°	45°	55°	65°	35°	45°	55°	65°	35°	45°	55°	65°
作業半径(m)	9.5	8.4	7.1	5.7	12.0	10.6	8.9	6.9	14.4	12.7	10.6	8.2	16.9	14.8	12.3	9.5
吊上性能(t)	5.0	5.0	5.0	5.0	5.0	5.0	5.0	5.0	5.0	5.0	5.0	5.0	4.3	5.0	5.0	5.0
最大ダンプ高さ(m)	1.4	2.7	3.9	4.8	3.1	4.9	6.4	7.5	4.8	7.0	8.8	10.2	6.5	9.1	11.3	13.0
最大掘削深さ油圧式タグライン(m)	36				35				33				32			

注記 1. 吊上性能とはクラムシェル作業に於けるバケット自重+積み重量の上限を示すもので、この値を超えないように積み物に応じたバケットを選定して下さい。

2. 許容吊上荷重は5t、推奨最大ブーム長さは19mです。但し、タイヤでの作業はできません。

3. 最大ダンプ高さは1.0m³標準バケットでの値です。

4. 使用するバケットは上表を基準とします。

5. ブームポイントにはクラムシェル用シーブが標準で装備されています。

■概略仕様

バケット容量	0.6HD, 0.8GP, 1.0GP, 1.0WR, 1.25WR		
最大吊上性能	5.0t(注1)		
ブーム長さ	10~19m		
総揚程	37.0m(掘削深さ+ダンプ高さ)		
タグライン形式	油圧式		
* ロープ速度	荷重巻上・巻下	高速80m/min, 低速40m/min	ロープ径
	バケット開閉		
	ブーム巻上・巻下	55m/min(ドラム4層目)	φ14mm
旋回速度	4.0rpm		

*印は負荷により速度変化します。

■クラムシェルバケット仕様

仕様区分	型式	容量(m ³)	自重(t)	開閉ロープ条数	用途
選択	HD	0.6	3.0	6	土木・建築工事
選択	GP	0.8	2.1		重量物荷役
標準	GP	1.0	2.5		中量物荷役
選択	WR	1.0	2.0		
選択	WR	1.25	1.6		

■標準装備品

10m基本ブーム
40.0tonフックブロック
(4シーブ)
エンジン回転計
アワメーター
油圧計
OKモニター
作業灯×2

室内灯
パワーステアリング
X型油圧式アウトリガー
アクスルロック
前後進ステアリング切替
作業時全輪ブレーキ装置
フック固定装置
旋回警報器

温水式カーヒーター
フロントワイパー
バックミラー×2
電動式燃料ポンプ
警音器
水準器
カーラジオ
サンバイザー

灰皿
シガーライター
リクライニングシート
インナブーム背面金網

■特別装備品

差込式ネームプレート
(本体両側)
ネームプレート
(アウトターブーム両側)
回転灯
拡声器
スバルスター
10m中折基本ブーム

車検取得(10m中折ブーム)
3m, 6mインサートブーム
(ペンダントロープ付)
クラムシェルバケット
油圧式タグライン
リフティングマグネット
15tonフックブロック
カークーラー
燃焼式ヒーター