

# ■主要諸元

## ■クレーン部

名 称	110ton吊りオールテレーンクレーン
型 式	KA-1100R

## ●クレーン性能

最大定格総荷重	メインブーム	11.1 mブーム	110,000kg× 2.0m (24本掛)
		14.8 mブーム	55,000kg× 5.0m (11本掛)
		18.5 mブーム	55,000kg× 4.0m (11本掛)
		22.1 mブーム	46,000kg× 6.0m ( 9本掛)
		25.8 mブーム	41,000kg× 4.5m ( 8本掛)
		29.5 mブーム	31,500kg× 6.0m ( 6本掛)
		33.2 mブーム	25,000kg× 8.0m ( 5本掛)
		36.9 mブーム	20,000kg× 9.0m ( 4本掛)
		40.5 mブーム	16,000kg×12.0m ( 3本掛)
		44.2 mブーム	13,000kg×14.0m ( 3本掛)
		47.9 mブーム	10,400kg×16.0m ( 2本掛)
		51.3 mブーム	9,000kg×18.0m ( 2本掛)
		スーパーラフティングジブ(SL)	8.8 mSLジブ 5,600kg ( 1本掛)
			14.6 mSLジブ 4,500kg ( 1本掛)
			20.4 mSLジブ 3,000kg ( 1本掛)
ルースタシーブ	5,600kg ( 1本掛)		
ブーム長さ	11.1m～51.3m		
SLジブ長さ	8.8m～20.4m		
最大地上揚程	52.2m (ブーム) 72.3m (SLジブ)		
巻上ロープ速度	主 巻	118m / min (4層目)	
	補 巻	118m / min (4層目)	
	*高巻下げ (主・補)	156m/min (4層目) 無負荷参考値	
フック速度	主フック	(ロープ掛数11) 10.7m / min (4層目)	
	補フック	(ロープ掛数 1) 118m / min (4層目)	
ブーム起伏範囲	-1.0°～84°		
ブーム上げ時間	75s / -1.0°～84°		
ブーム伸長速度	40.2m / 330s		
旋 回 速 度	1.8min <sup>-1</sup>		
旋 回 後 端 半 径	3,300mm (C/W: 無, 7.4t)		
	3,700mm (C/W: 15.3t, 21.8t, 25.8t, 29.8t)		

## ●上部旋回体の装置及び構造

ブーム形式	箱型6段油圧伸縮式 各段ピンロック方式
ブーム伸縮装置	油圧シリンダユニット直押し1基
ブーム起伏装置	油圧シリンダ1本直押し、圧力補償付流量調整弁付
SLジブ形式	箱形3段油圧伸縮式 (2・3段同時)
SLジブ伸縮装置	油圧シリンダ及びワイヤロープ併用式
SLジブ起伏装置	油圧シリンダ直押し (1本)、圧力補償付流量調整弁付
巻上装置	シングルウィンチ 2基、油圧モータ駆動・遊星歯車減速式 (ネガティブブレーキ内蔵) 高低速切換式、自動ブレーキ付、圧力補償付流量調整弁付
旋回装置	油圧モータ駆動・遊星歯車減速機付 (ネガティブブレーキ内蔵) フリー・ロック切換式
旋回サークル	ボールベアリング式
カウンタウエイト	29.8t, 25.8t, 21.8t, 15.3t, 7.4t

アウトリガ装置	形式	全油圧H型2段式
	張出幅	7,200mm (最大張出)
		6,000mm (中間張出)
		5,000mm (中間張出)
		4,200mm (中間張出)
2,520mm (最小張出)		
ロープ	主 巻	非自転性ワイヤロープ φ18×275m
	補 巻	非自転性ワイヤロープ φ18×155m
運 転 室	キャブチルト装置付	

## ●油圧装置

油 圧 ポ ン プ	2連可変プランジャ型、ギヤ型+ギヤ型	
油 圧 モータ	巻上用	アキシャルプランジャ型
	旋回用	アキシャルプランジャ型
コントロールバルブ	マルチプル自動復元式 (圧力補償付流量調整弁付)	
シ リ ン ダ	ダブルアクティング式	
オイルリザーバ容量	595L	

## ●安全装置

ACS (過負荷防止装置・音声警報装置付)、作業範囲制限装置、アウトリガ張出幅自動検出装置、ブーム自然降下防止装置、過巻防止装置、ドラムホルド安全装置、自動ブレーキ装置、乱巻防止装置、アウトリガロック装置、旋回ロック装置、旋回ブレーキ装置、油圧安全弁、ドラム回転指示装置、作動油フィルタ目づまり警報装置、捲巻確保装置、作動油オーバーヒート警報装置、ACS外部表示装置、旋回音声警報、スタクション (ブーム)、ACS外部音声警報装置、玉掛けロープ外れ止め、アウトリガ反力表示装置、旋回警告灯、右後方確認用サイドミラー
---

## ●標準装置

オイルクーラ、LED作業灯 (テーブル、キャブ)、消火器、拡声器、風速計、リモコンサーチライト (ブーム)、ウィンチ確認カメラ、カウンタウエイト・ジブ分解用ワイヤロープ
--

## ●キャブ装備

アクセサリソケット (24V)、ロール式サンバイザ、キャブチルト装置、フルアジャスタブル・サスペンションシート (ヘッドレスト、アームレスト付)、Bluetooth付AM/FMラジオ、間欠付フロント&ルーフワイパー (ウォッシャー付)、除湿機能付エアコン、パワーウィンドウ (開め忘れ防止スイッチ付)、USB電源装置、電子水準器 (機体水平補助機能付)、フロアマット、LEDルームランプ、LEDステップランプ、クレーン作業記録装置
---

## ●オプション装置

ランチテーブル、右後方確認カメラ、燃焼式エアヒータ、アッシュトレイ、ハンズフリーマイク、37tフック (片鉤)、5.6tフック (サルカン型)
---

## ■キャリア部

車 名 及 び 型 式	カトウ KA4120
-------------	------------

## ●走行性能

最 高 速 度	75km / h
登 坂 能 力	0.60 (tanθ)
最 小 回 転 半 径	8.9m

## ●寸法、重量

全 長	13,200mm	
全 幅	2,750mm	
全 高	3,790mm	
軸 距	1,650+2,400+1,650=5,700mm	
輪 距 全 輪	2,310mm	
乗 車 定 員	2人	
車 両 総 重 量	全重量	42,410kg
	前軸重	23,860kg (1軸 + 2軸)
	後軸重	18,550kg (3軸 + 4軸)

## ●エンジン

名 称	Daimler OM470LA (Euromot 4)
形 式	水冷4サイクル直接噴射式直列6気筒 電子制御ディーゼルエンジン (インタークーラターボ付)
総 排 気 量	10.7L
最 大 出 力	320kW / 1,700min <sup>-1</sup>
最 大 ト ル ク	2,100N・m / 1,300min <sup>-1</sup>

## ●下部走行体の装置及び構造

走 行 駆 動 形 式	4輪駆動 (8×4)、6輪駆動 (8×6) 切換式	
トルクコンバータ形式	3要素 1段 (自動ロックアップクラッチ付)	
変 速 機 形 式	フルオートマチック (流体式リターダ付)	
変 速 段 数	前進6段 後退1段 副変速機 (Hi-Low切換付)	
車 軸 形 式	前 軸	第1軸 全浮動式 (ドライブ ステア、減速機、デフロック付)
	後 軸	第2軸 全浮動式 (ドライブ ステア、減速機、デフロック付)
	第3軸	逆エリ奥特式 (ステア)
	第4軸	全浮動式 (ドライブ ステア、減速機、デフロック付)
懸 架 装 置	ハイドロニューマチックサスペンション (サスペンションロック機構付)	
ブ レーキ 装 置	主ブレーキ	ABS装備 2系統空気式全輪制動
	駐車ブレーキ	空気式車輪制動形スプリングブレーキ (2,3,4軸)
	補助ブレーキ	圧縮圧開放式エンジンブレーキ、流体式リターダ
	非常ブレーキ	駐車ブレーキと兼用
ス テア リ ン グ 装 置	形 式	セミインテグラル式/パワーステアリング、非常用パワーステアリング付
	一 般 走 行 モード	1,2軸-同位相操向、4軸-逆位相操向
	作業モード	前1,2軸、後3,4軸、前後輪独立操向モード、カウンタモード、クラブモード (リヤステ自動中立制御機構付)
タイヤサイズ	全 輪	385 / 95 R25 170F ROAD
電 気 シ ス テ ム	24V	
バ ッ テ リ	(12V-170AH) ×2	
燃 料 タ ン ク 容 量	400L	
尿 素 タ ン ク 容 量	40L	

## ●安全装置

緊急用かじり取装置、オーバーラン警報装置、3点式シートベルト、サスペンションロック装置、警告反射板、エンジン電子制御装置、トランスミッション電子制御装置、ラジエター液面警報装置、ヒータ&電動調整式電動格納サイドミラー、ローエアー警報装置、後方確認カメラ、ブレーキパッド残量警報装置
--

## ●標準装置

集中給脂装置、エアドライヤ、前後牽引フック、アルミ敷板、アウトリガ操作用ラジコン (機体水平補助機能付)
--

## ●キャブ装備

チルト/テレスコピックステアリングホイール、エアコンディショナ、パワーウィンドウ、サスペンション付マルチアジャスタブルシート、フルLEDヘッドランプ、アクセサリライト、タコグラフ、サンバイザ、Bluetooth付AM/FMラジオ、仮眠用ベッド
---

## ●オプション装置

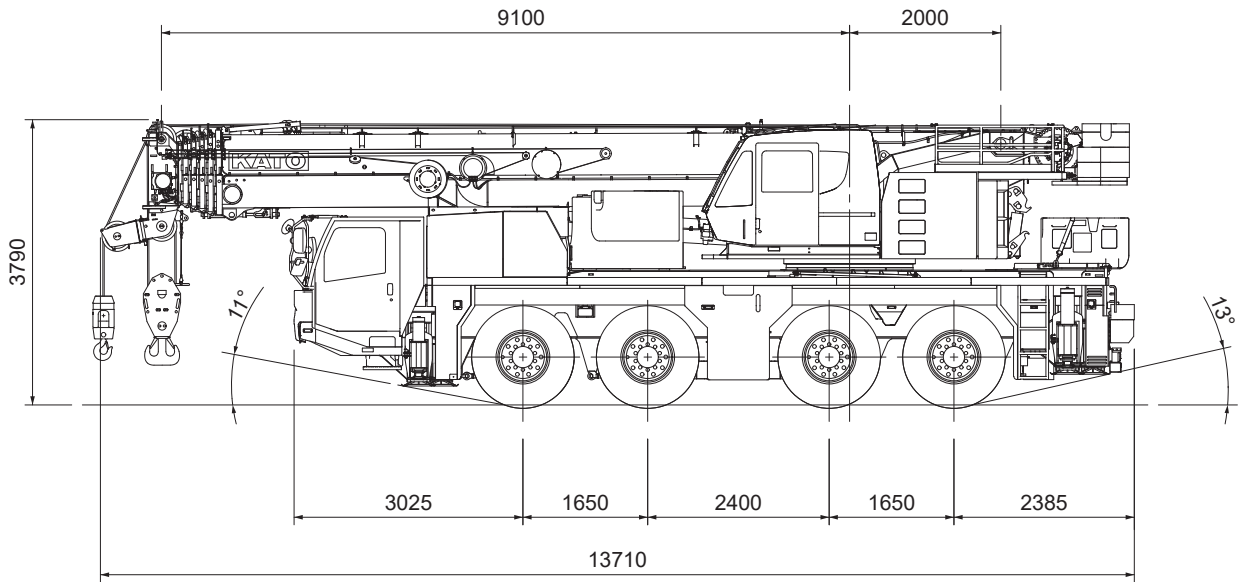
地上デジタル対応テレビ放送受信装置、燃焼式エアヒータ、タイヤ空気圧モニタリングシステム、ハンズフリーマイク、ドアバイザ
---

## ●Bluetooth®はBluetooth SIG, Incの登録商標です。

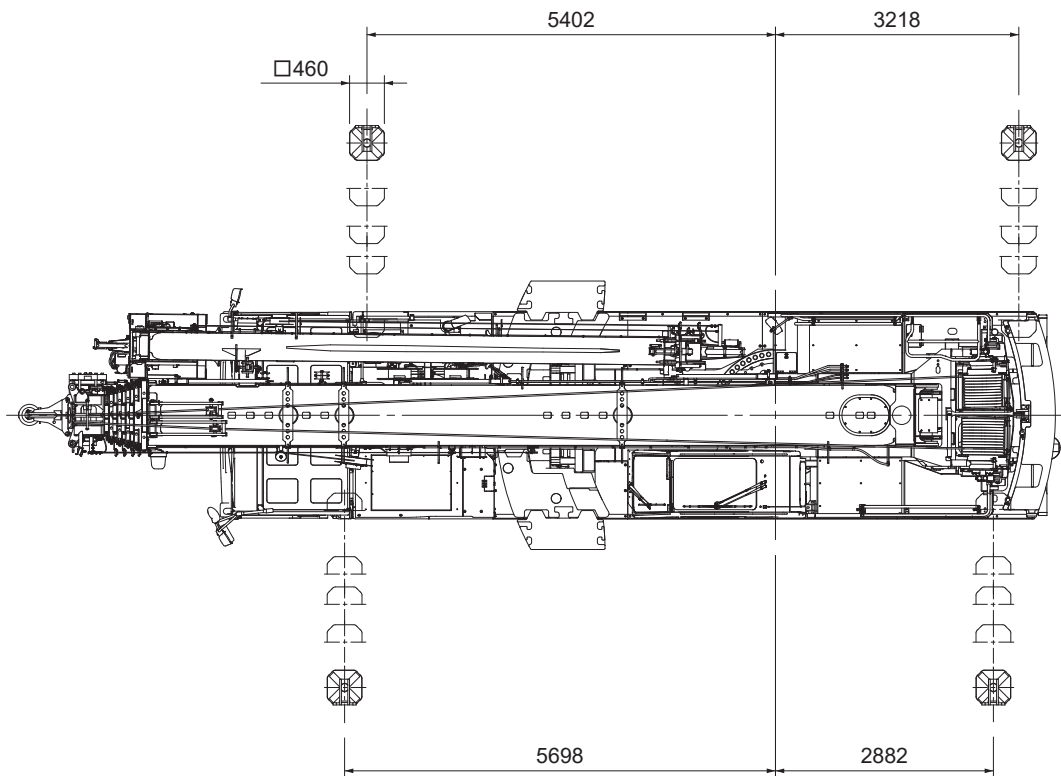
### [注意]

1. 本仕様は、改良などにより予告なく変更する事があります。
2. 本機は、国内公道を走行する場合には、ジブ、ジブ用ホーススリール、カウンタウエイト、補ウインチおよび主フックを別送しなければなりません。
3. 道路の通行には、道路法による通行の許可と道路運送車両法による保安基準の緩和が必要で、通行条件は運行経路ごとの道路管理者の算定結果によって付与されます。

■ 全体図

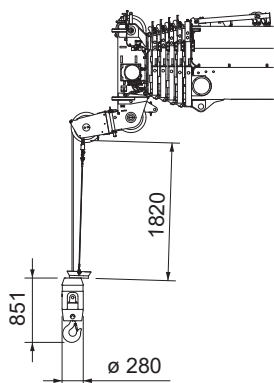


※現場内移動姿勢図  
(29.8tカウンタウエイト装着時)

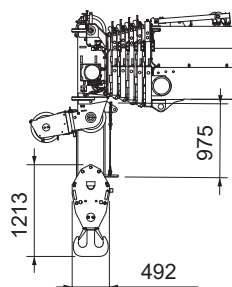


縮尺 :  $\frac{1}{100}$  単位(mm)

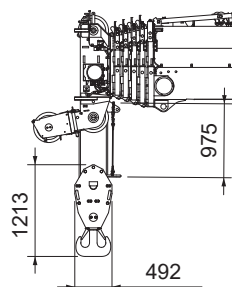
■全体図



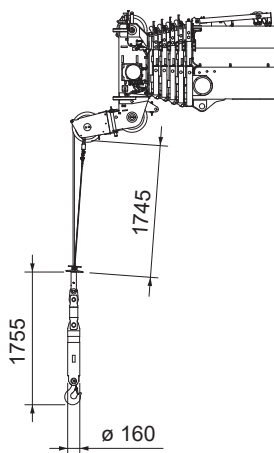
5.6ton フック



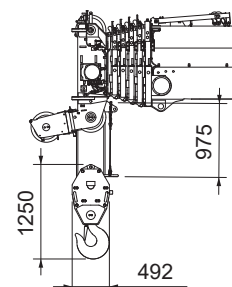
(横幅291)  
37ton フック



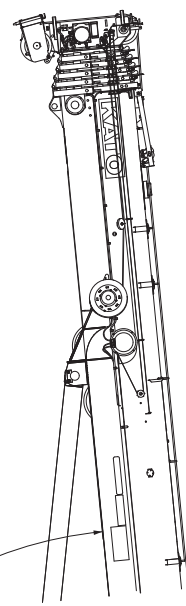
(横幅475)  
55ton フック



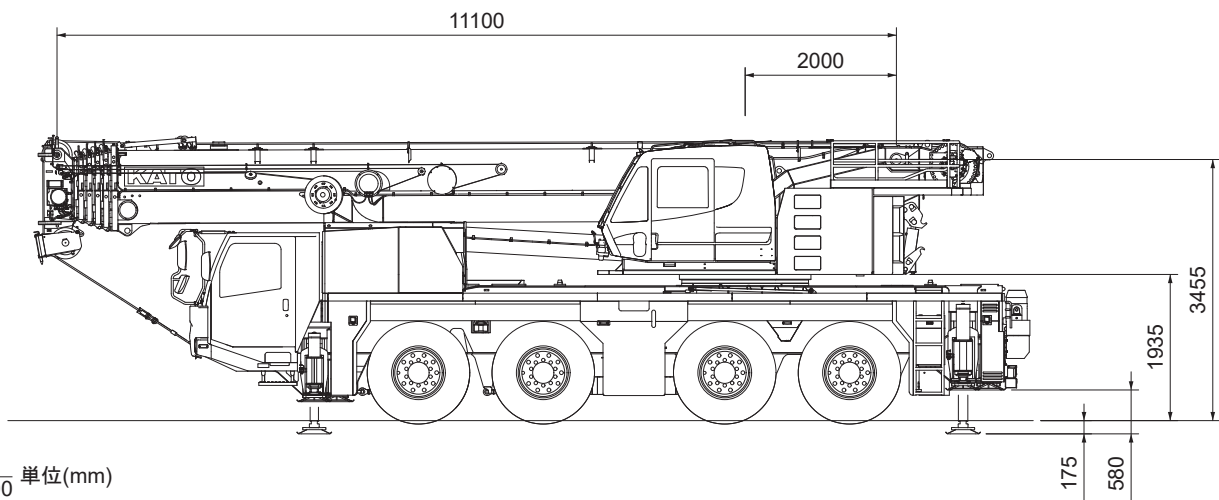
5.6ton フック(OP)



(横幅291)  
37ton フック(OP)

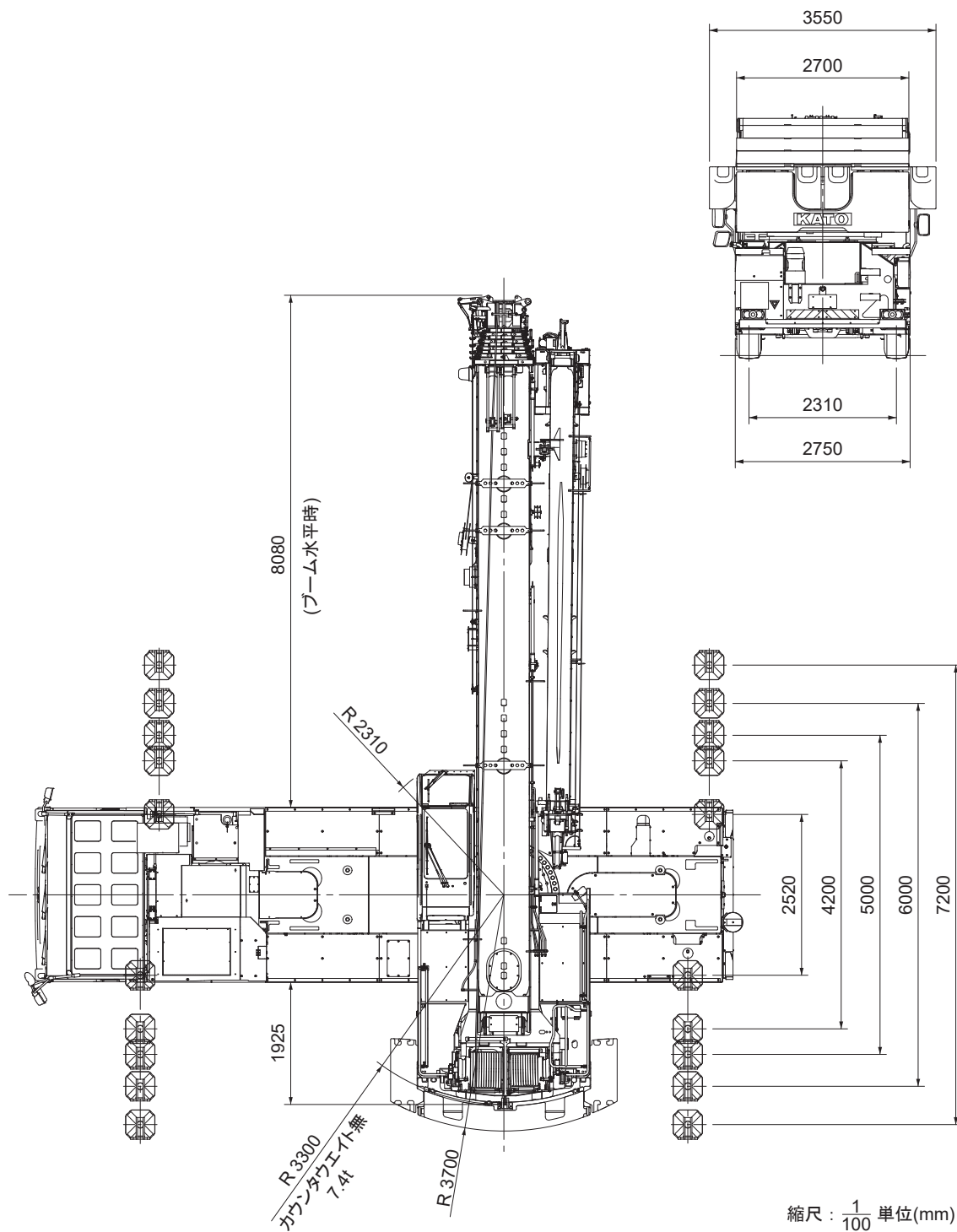


ブーム起伏角度  
-1°~84°



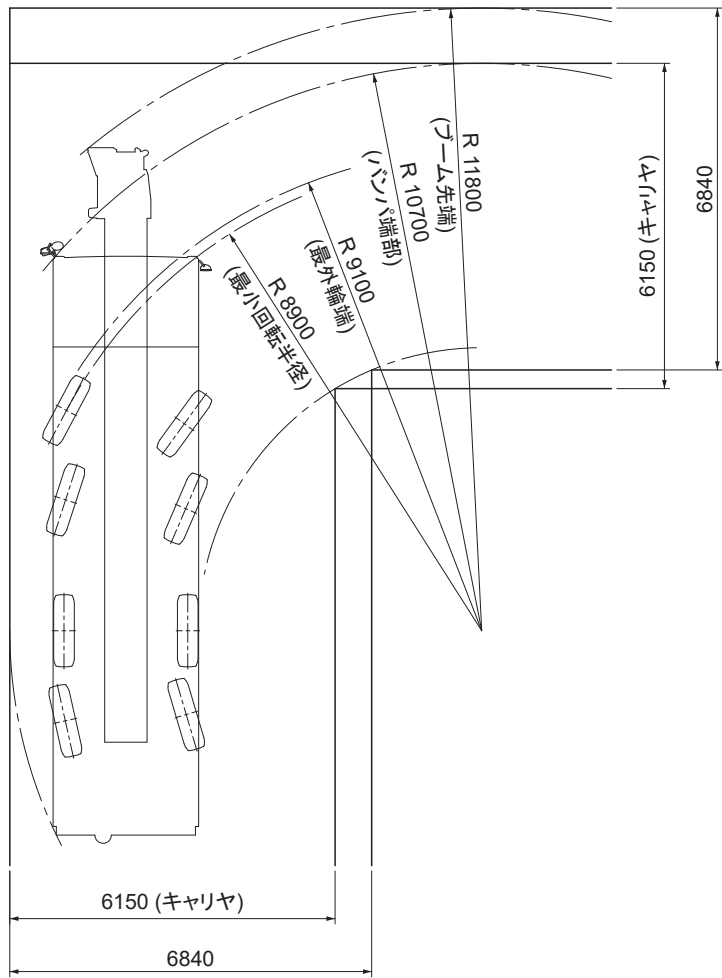
縮尺 :  $\frac{1}{100}$  単位(mm)

■ 全体図



# ■最小直角通路幅

KA-1100R 直角通路幅 通常走行



KA-1100R 直角通路幅 特殊走行

