

KA-1300sL



▲ 右側面



▲ フロント



▲ 左側面

※構内走行姿勢



▲ リヤ

<http://www.kato-works.co.jp>

- 本機は公道を走行する場合には、旋回体を別送し台車のみで走行しなければなりません。
- 本機は道路法による基本通行条件のC条件相当車です。

●本カタログの写真ならびに装備は、改良などによりお届けいたします製品と異なる場合があります。また、仕様は予告なく変更することがありますのであらかじめご了承ください。
●ボディカラーおよび内装色は撮影や印刷インクの関係で実際の色と異なって見えることがあります。●本機の使用にあたっての注意事項は、取扱説明書の内容をよく読んで正しくお使いください。

●お問合せは…

KATO 株式会社 **加藤製作所**

本 社 / ☎140-0011 東京都品川区東大井1丁目9番37号
☎03 (3458) 1111番 (大代表)



品質保証の国際規格「ISO 9001」の認証を取得しています。

C01372
5.2008-2000(AT)1

ALLTERR® KA-1300sL



KATO

- 最先端のスーパーブームを搭載
- 4段式SLジブを搭載
- 静かな新型エンジン搭載（クレーン用）
- クリーンな新型エンジン搭載（キャリア用）
- ウエイトオンキャリア時でも充実のクレーン性能
- アウトリガにはロングストローク バーチカルシリンダを採用
- 機体3分割方式で着脱が早い
- ウエイト装着のフル装備でも構内移動が可能

KA-1300sL



※構内走行姿勢

All Terrain Crane **130t**

クラス最長・6段伸縮
スーパーブーム

SUPERBOOM

クラス最長のスーパーブーム。
丸型断面構造により【タテ・ヨコ】方向の
たわみが少ない設計。

■ブーム吊り上げ能力

- 最大吊り上げ能力……………130t×2.5m
- ブーム長さ……………11.8m~52.0m
- 最大揚程……………53.1m
- ブーム最大起伏角度……………85°
- フルブーム時最大定格総荷重……………12.0t

伸縮ストロークの長い6段油圧式を採用。

- 伸縮スピードが速く、ピンロック方式よりも多様な作業条件に対応し、高い剛性・信頼性を有します。

微操作に、高揚程作業に威力を発揮。
パワフルな起伏シリンダ。

- 操作は高・低速の2段切り換え式。
- 微操作から高速操作まで、高い作業効率を誇ります。

抜群の作業性

簡単着脱・4段式
スーパーラフィンギングジブ

SUPER RIFFING

4段油圧式
高剛性丸型断面ジブを採用。

- ジブオフセット角度 2°~60°。

■ジブ吊り上げ能力

- 最伸長時……………26.6m
- 最大揚程……………79.6m
- 52m+26.6mSL (2°)
最大揚程時……………2.0t
(作業半径30mまで同一性能)
- 52m+26.6mSL (60°)
ブーム最起立~作業半径34mまで……………0.75t
- 52m+20.8mSL (45°)
作業半径50m時……………1.15t

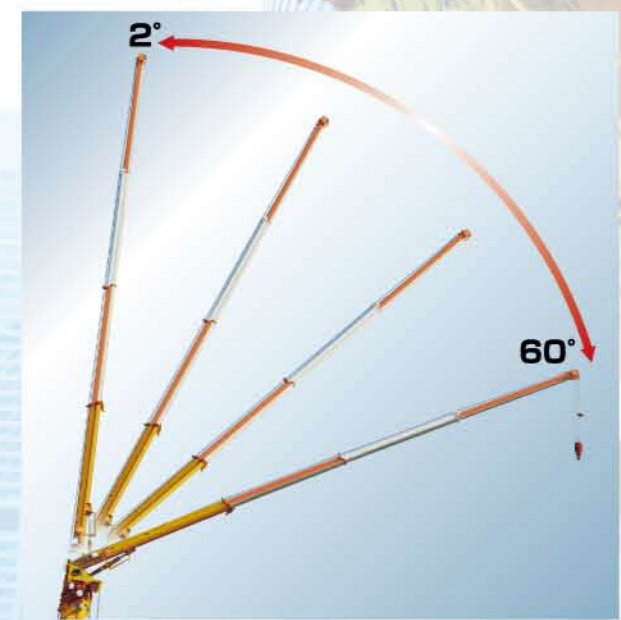
短時間でスピーディーなジブセット。

- スーパーラフィンギングジブの着脱操作は、1人で短時間に、そして安全にセットできます。

テール半径のコンパクトさは業界最小クラス!
カウンターウェイト非装着でも
安定した作業性。

■ウエイトオンキャリア時クレーン性能

- 9.3t×20m (52mブーム作業)
- テール半径……………3.3m



クレーンのために作られたオリジナル
KATOキャリヤ

キャリヤ用エンジンには
【ユニットインジェクタ】を採用。

- 電子制御燃料噴射システムを採用した、クリーンで低燃費、高出力エンジンを搭載。
- ヨーロッパ排出ガス規制 EURO3適合エンジン。

- 最高出力
- 390kW / 1800min⁻¹
- 最大トルク
- 2400N・m / 1080min⁻¹

クレーン用エンジンは
環境に優しく、優れた静音性。



【国土交通省指定低騒音型】

- 最高出力
- 140kW / 2200min⁻¹
- 最大トルク
- 725N・m / 1600min⁻¹

スムーズな機動性

内輪差が極めて小さい、
常時5軸総輪ステアリングシステム。

- キャブ内のスイッチ操作で【カニ操向】【カウンタ操向】が簡単に行えますので、狭い現場へもスムーズに進入できます。
- 直角通路などでの右・左折、構内での移動において抜群の小回り性能を発揮します。
- 直角通路幅……………7.0m
(構内走行姿勢)

車体姿勢調整機能。

- サスペンションシリンダを伸縮させることにより、現場内の路面の状況に合わせて車体姿勢を前後、左右方向に調整することができます。

安心のブレーキシステム。

- 長い坂道を下る時、リターダ、排気ブレーキ+デコンプレッションブレーキを併用することにより、より安心な走行を確保します。

アウトリガ張出幅6段階設定。

- ロングストロークバーチカルシリンダ
ストローク……………700mm



卓越した安全性



▲オペレータキャブ

安全+快適+先進機能
キャビン

ワイドな視界、操作性に優れたレバー配置。
快適さ重視のオペレータキャブ。

- 操作レバーの配置はラフターと共通。ラフターのオペレータなら使い慣れたレバー配置が一番!
- 油圧パイロット式操作レバーを採用し微操作から高速操作までスムーズな操作性を可能にしました。
- 上方、左右どちらをみてもワイドな視界。重心の安定感・安心感も格別です。
- オペレータキャブは0°~15°までチルト可能。ロングブーム作業に欠かせないチルト式キャブ。上方視界を確保して安全で快適な作業を約束します。



▲15°までのチルト式



▲走行時の視界も良好・キャリヤキャブ

最先端の装備を充実

ACSコンピュロードを搭載。

- 定評のあるカラーディスプレイ式ACSコンピュロードを採用。大型画面により、作業状態や安全状況などの情報を同時に一画面に見やすい形で表示できます。
- 作業範囲制限機能など多彩な機能を有します。



リモートコントロール式の明るい作業灯で
夜間作業も安全。

- ブームの先端部に指向性に優れた、明るい大型の作業灯を採用。夜間作業も安心です。
- 操作はキャブから簡単に行えます。



▲リモコン式作業灯

▲風速計(オプション)